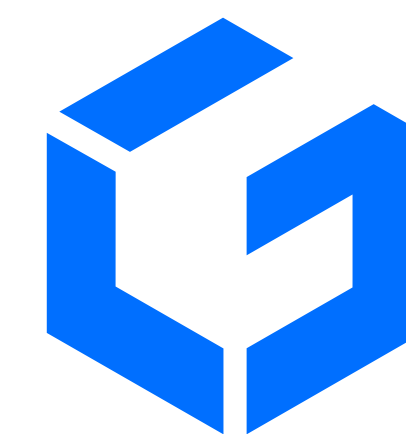


**Linz**  
DEL RÍO



**Londoño  
Gómez**



Londoño Gómez es una compañía antioqueña de amplia trayectoria con presencia en diferentes ciudades con 42 proyectos activos en Antioquia, Bogotá y Barranquilla. Algunos de nuestros proyectos son: El Edificio Coltejer, Centro Comercial Oviedo, Centro Comercial Guacarí (Sincelejo), San Fernando Plaza, Edificio Milla de Oro, Centro Comercial Parque Fabricato, Condominio Campestre Sibaris, Centro Comercial San Nicolás, Urban, Frontier (Bogotá), Central Garden apartamentos (Barranquilla) entre otros.



Entendemos que la naturaleza y el medio ambiente no son una fuente inagotable de recursos, siendo necesaria su protección y uso racional y responsable.



Promovemos el desarrollo social buscando la cohesión entre comunidades y culturas para alcanzar niveles satisfactorios en la calidad de vida, bienestar y educación.



Promovemos un crecimiento económico que genere valor para todos sin impactar de manera negativa el medio ambiente.

Hoy, como empresa, estamos convencidos de nuestro propósito:

**“El desarrollo de país a través  
de la generación de valor”.**

**Apartamentos**

**Lotes**

**Casas**

**Oficinas**

**Consultorios**

**Locales**

*vibra*  
con la  
*ciudad*



**Linz**  
DEL RÍO

Vecino de: **Ferrara** | **Florenxia**  
DEL RÍO | DEL RÍO



**Ubicación estratégica**  
**Medellín / Antioquia / Ciudad del Río**



**Solo 2 torres**  
**6 apartamentos por piso**



**Zonas comunes completas**



**Londoño  
Gómez**



**Fondo  
Inmobiliario  
Colombia**



# Ubicación



Plan parcial simesa  
(ciudad del río)

MAMM

Clínica del Prado

Linz  
DEL RÍO

Sala de  
negocios

Plan parcial villa carlota

Av. Vegas

Av. Vegas

Plan parcial villa carlota

Servientrega

Homecenter

Av. Regional

Río Medellín

Autopista



## Salud

- Torre médica Ciudad del Río
- Salud y servicios - Clínica el Prado
- Clínica de salud sura
- Hospital General de Medellín
- Centro médico colmédica
- Clínica de Oncología Astorga
- Cruz Roja Colombiana
- Clínica de fracturas
- Clínica de las Vegas



## Educación

- Politécnico Jaime Isaza Cadavid
- Universidad Eafit
- Colegio San José de las Vegas
- UPB



## Entretenimiento

- Parque Íneal Ciudad del Río
- Centro Comercial Premium Plaza
- Centro Integral de servicios Punto Clave
- Centro Comercial Monterrey
- Museo de arte moderno de Medellín
- Mercados del río



## Vías principales

- Avenida Regional
- Autopista Sur
- Calle 30
- Calle 17
- Carrera 43F



## Servicios

- Hotel Ibis
- Centro Empresarial Ciudad del Río
- Sede Bancolombia
- Comfama
- Centro Comercial Automotriz



## Est. del metro

- Estación industriales
- Estación Poblado





Av. Las Vegas

Sala de  
negocios

Acceso  
Ferrara y Florencia

Carrera 44

Acceso  
Linz y Graz

Calle 18

Futuro parque  
lineal

Ferrara  
DEL RÍO

Florencia  
DEL RÍO

Futuro  
proyecto

Linz  
DEL RÍO

Etapa 2  
Graz del Río

Futuro  
proyecto

Futuro  
proyecto



# Linz

DEL RÍO

*vive*  
la  
*cultura*

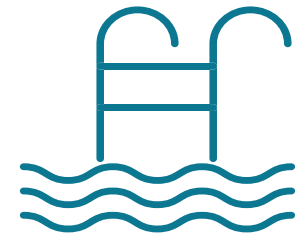




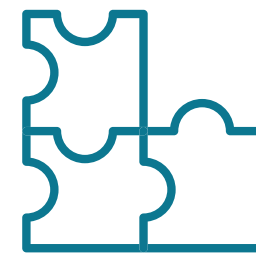
# Zonas comunes



Coworking



Piscina de  
adultos y niños



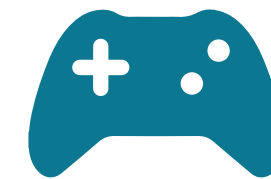
Playroom



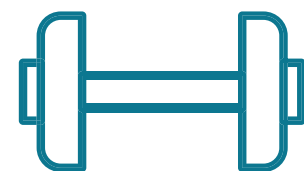
Lobby



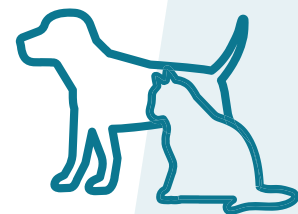
Pista de triciclos



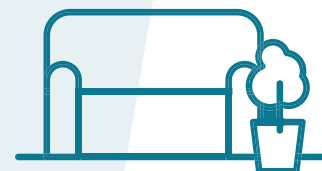
Gameroom



Gimnasio  
cubierto



Petground



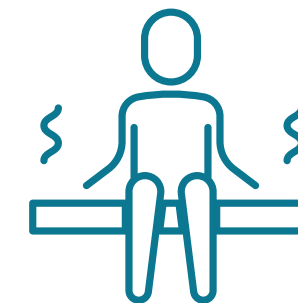
Social Room



Salón de baile



Carril de nado



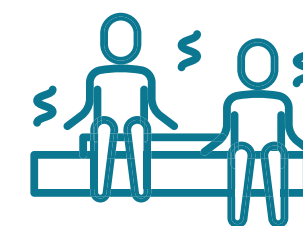
Sauna



Estación  
de juegos



Social Kitchen



Turco













































Nueva  
*Vida*  
cerca de  
*todo*

# Linz

## DEL RÍO

Sólo dos torres

APARTAMENTOS

Desde **50**m<sup>2</sup>\* - hasta **93**m<sup>2</sup>\*

De 1, 2 Y 3 alcobas



Linz  
DEL RÍO

# Torre de apartamentos





## Vista hacia zonas comunes

Tipo D  
Área construida 81.42 m<sup>2</sup>

Tipo B  
Área construida 63.94 m<sup>2</sup>

Tipo A  
Área construida 50 m<sup>2</sup>



Tipo F  
Área construida 93.04 m<sup>2</sup>

Tipo E  
Área construida 87.22 m<sup>2</sup>

Tipo C  
Área construida 73.71 m<sup>2</sup>

## Vista al sur



PROYECTO Y ZONAS COMUNES DESARROLLADOS Y ENTREGADOS POR ETAPAS. Especificaciones más detalladas en la página [www.londonogomez.com](http://www.londonogomez.com). Áreas construidas aproximadas, pueden tener cambios sin previo aviso. Esta pieza publicitaria es ilustrativa y podrá tener variaciones en diseño y acabados posteriores a su publicación. Sugerimos corroborar todos los datos con la sala de negocios antes de suscribir un contrato con la Sociedad Promotora.

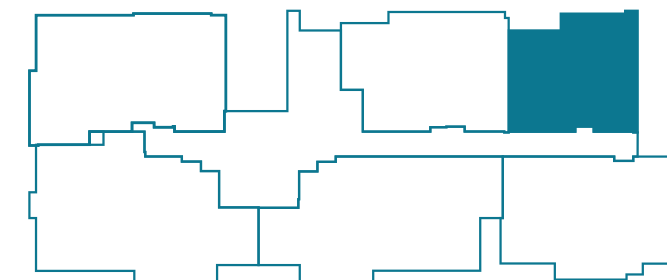


Linz  
DEL RÍO

Área construida  
**50m<sup>2</sup>\***  
\*Incluye muros, columnas y buitrones.

Tipo A

Vista hacia zonas comunes



Vista al sur



PROYECTO Y ZONAS COMUNES DESARROLLADOS Y ENTREGADOS POR ETAPAS. Especificaciones más detalladas en la página [www.londonogomez.com](http://www.londonogomez.com). Áreas construidas aproximadas, pueden tener cambios sin previo aviso. Esta pieza publicitaria es ilustrativa y podrá tener variaciones en diseño y acabados posteriores a su publicación. Sugerimos corroborar todos los datos con la sala de negocios antes de suscribir un contrato con la Sociedad Promotora.

 **Londoño  
Gómez**

**ARQUITECTURA  
& CONCRETO**  
Certificación Fitch Ratings A+

**Fondo  
Inmobiliario  
Colombia**



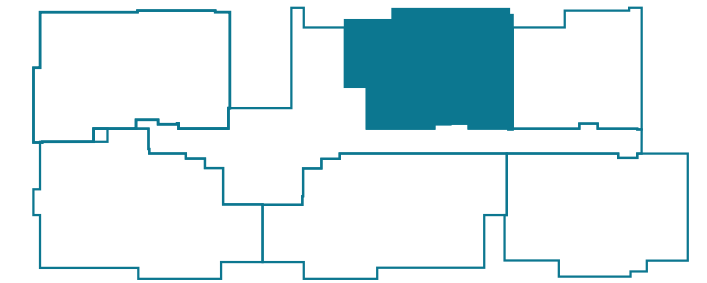
Linz  
DEL RÍO

Área construida  
**63.94m<sup>2</sup>\***  
\*Incluye muros, columnas y buitrones.

Tipo B



Vista hacia zonas comunes



Vista al sur



PROYECTO Y ZONAS COMUNES DESARROLLADOS Y ENTREGADOS POR ETAPAS. Especificaciones más detalladas en la página [www.londonogomez.com](http://www.londonogomez.com). Áreas construidas aproximadas, pueden tener cambios sin previo aviso. Esta pieza publicitaria es ilustrativa y podrá tener variaciones en diseño y acabados posteriores a su publicación. Sugerimos corroborar todos los datos con la sala de negocios antes de suscribir un contrato con la Sociedad Promotora.

 **Londoño  
Gómez**

 **ARQUITECTURA  
& CONCRETO**  
Certificación Fitch Ratings A+

**Fondo  
Inmobiliario  
Colombia**



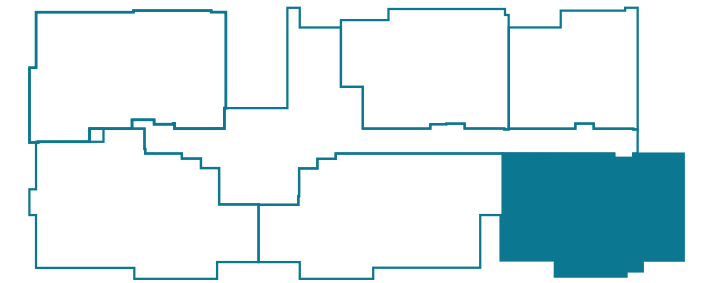
Linz  
DEL RÍO

Área construida  
**73.71m<sup>2</sup>\***  
\*Incluye muros, columnas y buitrones.

Tipo C



Vista hacia zonas comunes



Vista al sur



PROYECTO Y ZONAS COMUNES DESARROLLADOS Y ENTREGADOS POR ETAPAS. Especificaciones más detalladas en la página [www.londonogomez.com](http://www.londonogomez.com). Áreas construidas aproximadas, pueden tener cambios sin previo aviso. Esta pieza publicitaria es ilustrativa y podrá tener variaciones en diseño y acabados posteriores a su publicación. Sugerimos corroborar todos los datos con la sala de negocios antes de suscribir un contrato con la Sociedad Promotora.

 **Londoño  
Gómez**

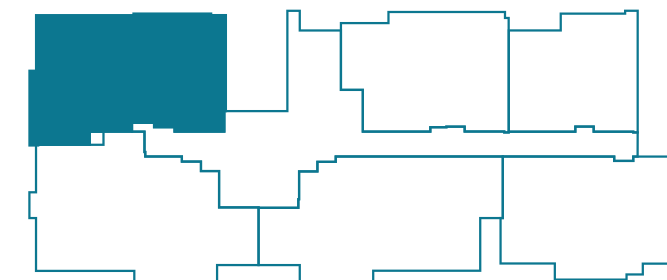
**ARQUITECTURA  
& CONCRETO**  
Certificación Fitch Ratings A+

**Fondo  
Inmobiliario  
Colombia**





Vista hacia zonas comunes



Vista al sur



PROYECTO Y ZONAS COMUNES DESARROLLADOS Y ENTREGADOS POR ETAPAS. Especificaciones más detalladas en la página [www.londonogomez.com](http://www.londonogomez.com). Áreas construidas aproximadas, pueden tener cambios sin previo aviso. Esta pieza publicitaria es ilustrativa y podrá tener variaciones en diseño y acabados posteriores a su publicación. Sugerimos corroborar todos los datos con la sala de negocios antes de suscribir un contrato con la Sociedad Promotora.



Linz  
DEL RÍO

Área construida  
**87.22m<sup>2</sup>\***  
\*Incluye muros, columnas y buitrones.

Tipo E

Vista hacia zonas comunes



Vista al sur



PROYECTO Y ZONAS COMUNES DESARROLLADOS Y ENTREGADOS POR ETAPAS. Especificaciones más detalladas en la página [www.londonogomez.com](http://www.londonogomez.com). Áreas construidas aproximadas, pueden tener cambios sin previo aviso. Esta pieza publicitaria es ilustrativa y podrá tener variaciones en diseño y acabados posteriores a su publicación. Sugerimos corroborar todos los datos con la sala de negocios antes de suscribir un contrato con la Sociedad Promotora.

 **Londoño  
Gómez**

  
ARQUITECTURA  
& CONCRETO  
Certificación Fitch Ratings A+

**Fondo  
Inmobiliario  
Colombia**



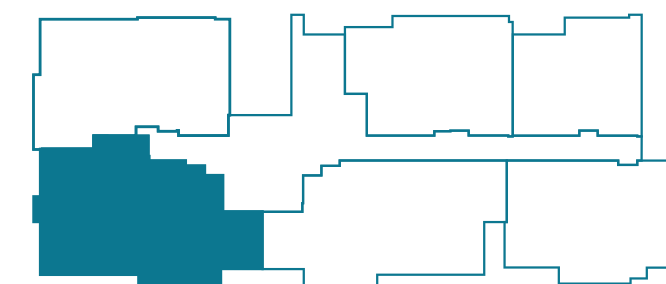
Linz  
DEL RÍO

Área construida  
**93.04m<sup>2</sup>\***  
\*Incluye muros, columnas y buitrones.

Tipo F



Vista hacia zonas comunes



Vista al sur



PROYECTO Y ZONAS COMUNES DESARROLLADOS Y ENTREGADOS POR ETAPAS. Especificaciones más detalladas en la página [www.londonogomez.com](http://www.londonogomez.com). Áreas construidas aproximadas, pueden tener cambios sin previo aviso. Esta pieza publicitaria es ilustrativa y podrá tener variaciones en diseño y acabados posteriores a su publicación. Sugerimos corroborar todos los datos con la sala de negocios antes de suscribir un contrato con la Sociedad Promotora.

**Londoño  
Gómez**

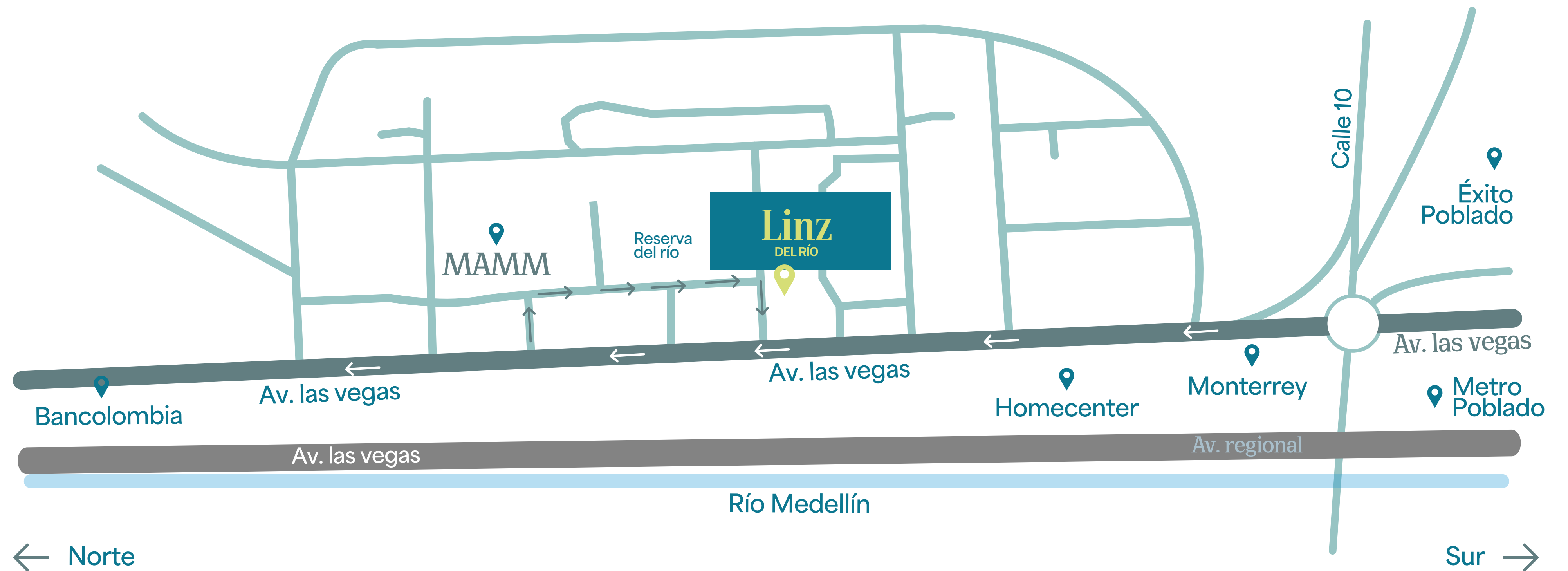
ARQUITECTURA  
& CONCRETO  
Certificación Fitch Ratings A+

**Fondo  
Inmobiliario  
Colombia**





## Medellín - Barrio El Poblado - Sector Ciudad del Río



Acceso vehicular desde  
la glorieta del Éxito del poblado

Sala de ventas:  
Todos los días de 9 a.m. a 6 p.m.



# Linz

## DEL RÍO

 318 253 00 04



Encuétranos en

**waze**



linzgraz@londonogomez.com



www.londonogomez.com

Proyecto desarrollado por etapas, esta pieza publicitaria es ilustrativa y podrá tener variaciones en diseño y áreas posteriores a su publicación sin previo aviso, contiene elementos de apreciación estética que son interpretación del artífice y no comprometen a la sociedad promotora. Más detalles en [www.londonogomez.com](http://www.londonogomez.com). Fecha de Publicación marzo 2023



**Londoño  
Gómez**



**Fondo  
Inmobiliario  
Colombia**