





**Todo florece
cuando está en un
ambiente natural**



Una empresa fundada en Medellín, con 50 años en el sector inmobiliario. Enfocada en la satisfacción de miles de clientes y la sostenibilidad de sus diferentes proyectos. Actualmente cuenta con más de 30 proyectos activos en diferentes zonas del país, como Barranquilla, Bogotá y Medellín.



Con más de 32 años de experiencia en el sector inmobiliario, se ha dedicado a trabajar constantemente para contribuir con el progreso social de sus colaboradores y clientes. Cada una de sus obras es el reflejo de múltiples acciones que se conjugan para transformar los espacios.



El lugar donde todo florece

Ubicado estratégicamente en **Rionegro, sector Barroblanco**, cercano al río, actualmente la zona con mayor desarrollo en el Oriente Antioqueño y El Valle de San Nicolás.

Un proyecto rodeado de un ambiente natural, senderos ecológicos para trotar, ciclo rutas, centros de comercio, con excelentes vías de acceso y transporte público.



Parque Barro Blanco

CRA. 85A

Reserva Plaza

La Vaquita

VÍA AEROPUERTO - RIONEGRO

Colegio de La Presentación Rionegro

RIONEGRO

C.C. San Nicolás

Jumbo Rionegro

Ampliacion doble calzada

Via Llanogrande - Rionegro

Via Povenir - Gualanday

Via Barro Blanco - Llanogrande

áttica
APARTAMENTOS

Campus Natural

Campus Reservado

40.000 m² de Reserva Natural

Hospital Gilberto Mejía

El Porvenir

Colegio Coredir

Cancha sintética El Porvenir

Rionegro
Sector Barro Blanco



UN LUGAR DONDE PODRÁS **CONECTARTE CON LA NATURALEZA Y ESTAR CERCA DE TODO**



CONECTIVIDAD

- Conexión vía Llano Grande
- Aeropuerto Internacional José María Córdova **(15 min)**
- A **(35 min)** de Medellín por el Túnel de Oriente



CENTROS DE SALUD

- Hospital Gilberto Mejía **(6 min)**
- EPS Establecimiento de Sanidad Policial **(5 min)**
- Hospital San Vicente de Paul Rionegro **(13 min)**
- Clínica Somer **(13 min)**



COMERCIO Y DIVERSIÓN

- Yamba Adventure Park **(5 min)**
- Centro Comercial Reserva Plaza **(5 min)**
- Glorieta Las Delicias **(8 min)**
- Éxito Rionegro **(10 min)**

- Centro Comercial San Nicolás **(10 min)**
- Riverside Llano Grande **(8 min)**
- Parque Principal de Rionegro **(13 min)**

ORIENTE ANTIOQUEÑO • RIONEGRO • SECTOR BARRO BLANCO

SECTOR PLANO Y TRANQUILO •

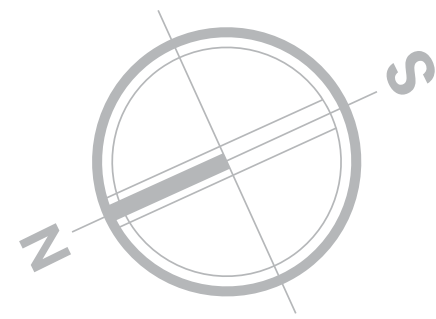
ZONA DE ALTA VALORIZACIÓN

EL LUGAR QUE
NECESITAS PARA

FLO
R
CER



Urbanismo



40.000 M²
DE RESERVA NATURAL
CON SENDEROS PARA EL DISFRUTE
DE LOS PROPIETARIOS

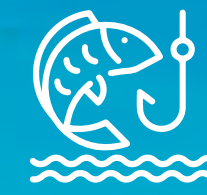


* IMAGEN ILUSTRATIVA

40.000 m²
DE RESERVA NATURAL



ZONA DE
PICNIC



ZONA DE
PESCA



SENDERO
VERDE



*IMAGEN ILUSTRATIVA SUJETA A CAMBIOS

VISTA EXTERNA



VISTA INTERNA HACÍA LA RESERVA



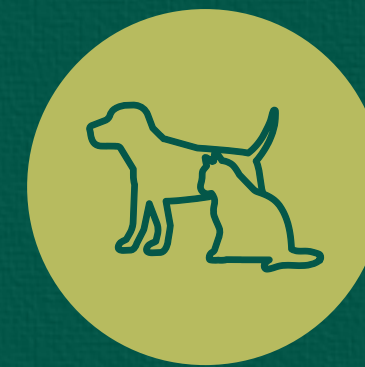
Zonas comunes



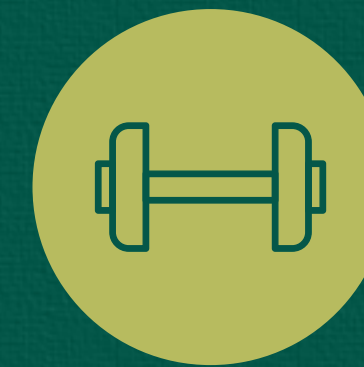
Coworking



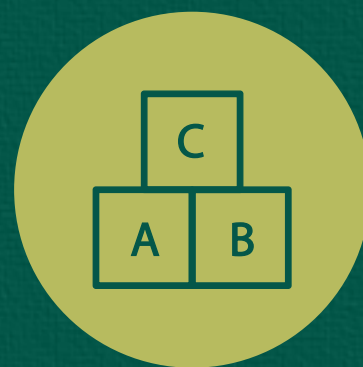
Zona acuática



Pet Place



Gym



Zona de niños



Zona activa



Zona zen



Social Room

Zonas verdes exteriores para disfrutar



**ZONAS VERDES
EXTERIORES
PARA DISFRUTAR**

**En Áttica contamos con senderos ecológicos para trotar,
ciclo rutas y entornos naturales para tu bienestar.**



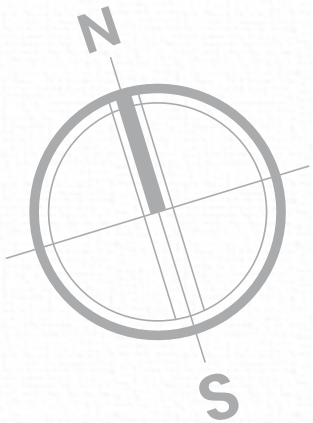


APARTAMENTOS DE 62 a 77m^{2*}

SOLO DOS TORRES

2 Y 3 ALCOBAS

• CON OPCIÓN DE ESTUDIO •



VISTA EXTERIOR

TIPO 07 **76.85m²***
Área construida Área privada 67.69m2 *

TIPO 06 **62.50m²***
Área construida Área privada 56.07m2 *

TIPO 05 **75.18m²***
Área construida Área privada 67.35m2 *

TIPO 04 **62.00m²***
Área construida Área privada 54.66m2 *



TIPO 08 **76.85m²***
Área construida Área privada 67.69m2 *

TIPO 01 **62.50m²***
Área construida Área privada 56.07m2 *

TIPO 02 **62.50m²***
Área construida Área privada 56.07m2 *

TIPO 03 **62.00m²***
Área construida Área privada 54.66m2 *

VISTA INTERIOR

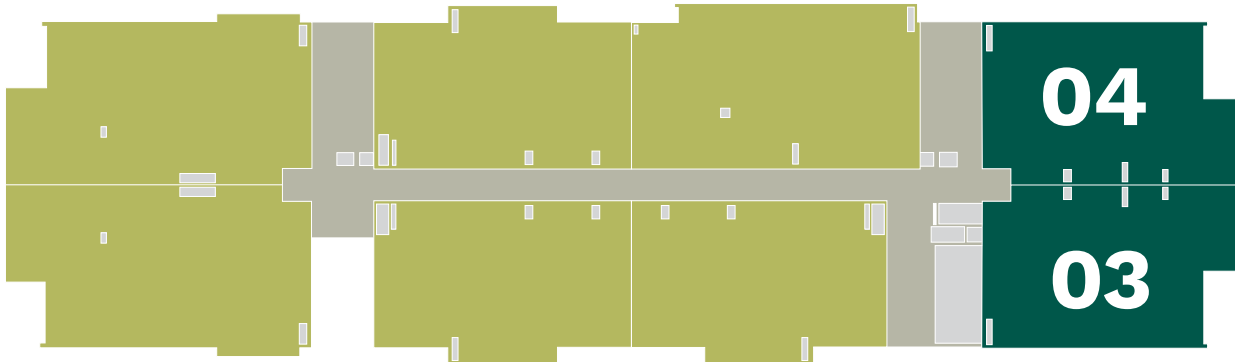
*Áreas construidas aproximadas, incluyen muros y buitrones, pueden tener cambios sin previo aviso. Esta pieza publicitaria es ilustrativa y podrá tener variaciones, contiene elementos de apreciación estética que son interpretación del artífice y no comprometen a la sociedad promotora.



Torre 1
Apartamento tipo 03 • 04
62.00m²*
Área construida

Área privada 54.66m2 *

- MUROS ESTRUCTURALES
- MUROS EN MAMPOSTERÍA



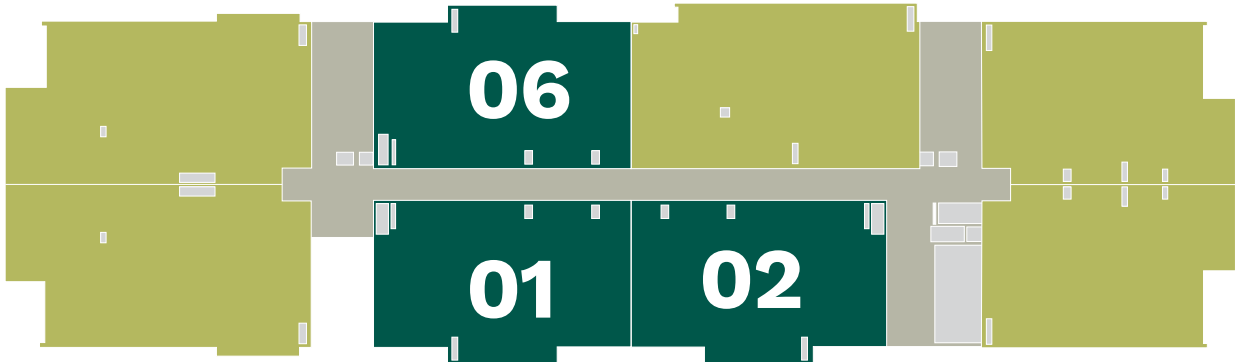
*Áreas construidas aproximadas, incluyen muros y buitrones, pueden tener cambios sin previo aviso. Esta pieza publicitaria es ilustrativa y podrá tener variaciones, contiene elementos de apreciación estética que son interpretación del artífice y no comprometen a la sociedad promotora.



Torre 1
Apartamento tipo 01 • 02 • 06
62.50m²*
Área construida

Área privada 56.07m2 *

- MUROS ESTRUCTURALES
- MUROS EN MAMPOSTERÍA



*Áreas construidas aproximadas, incluyen muros y buitrones, pueden tener cambios sin previo aviso. Esta pieza publicitaria es ilustrativa y podrá tener variaciones, contiene elementos de apreciación estética que son interpretación del artífice y no comprometen a la sociedad promotora.



Torre 1
Apartamento tipo 05
75.18m²*
Área construida Área privada 67.35m² *

- MUROS ESTRUCTURALES
- MUROS EN MAMPOSTERÍA



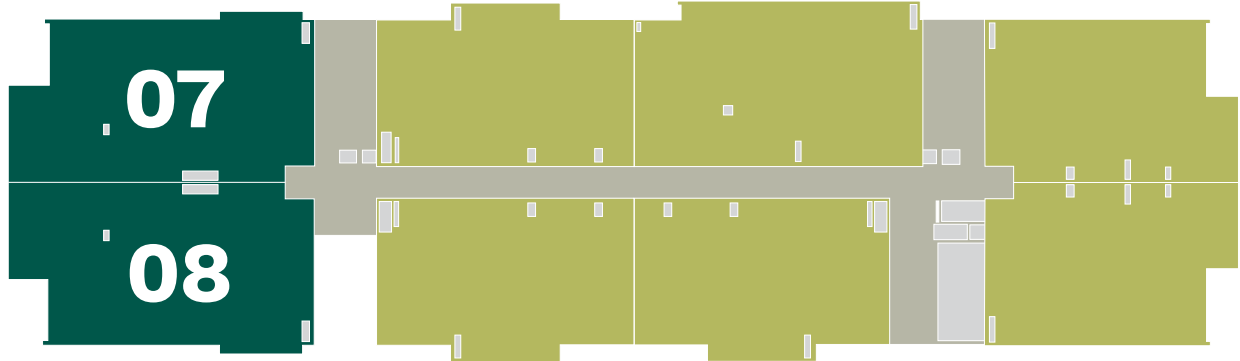
*Áreas construidas aproximadas, incluyen muros y buitrones, pueden tener cambios sin previo aviso. Esta pieza publicitaria es ilustrativa y podrá tener variaciones, contiene elementos de apreciación estética que son interpretación del artífice y no comprometen a la sociedad promotora.



Torre 1
Apartamento tipo 07 • 08

76.85m²*
Área construida Área privada 67.69m² *

- MUROS ESTRUCTURALES
- MUROS EN MAMPOSTERÍA



*Áreas construidas aproximadas, incluyen muros y buitrones, pueden tener cambios sin previo aviso. Esta pieza publicitaria es ilustrativa y podrá tener variaciones, contiene elementos de apreciación estética que son interpretación del artífice y no comprometen a la sociedad promotora.



*IMAGEN ILUSTRATIVA



*IMAGEN ILUSTRATIVA



*IMAGEN ILUSTRATIVA



*IMAGEN ILUSTRATIVA



*IMAGEN ILUSTRATIVA



*IMAGEN ILUSTRATIVA



*IMAGEN ILUSTRATIVA



*IMAGEN ILUSTRATIVA



*IMAGEN ILUSTRATIVA



*IMAGEN ILUSTRATIVA





*IMAGEN ILUSTRATIVA



 **310 799 5604**



Encuétranos en
waze 

attica@londonogomoz.com
www.londonogomez.com



Rionegro
Sector Barro Blanco

Proyecto desarrollado por etapas, esta pieza publicitaria es ilustrativa y podrá tener variaciones en diseño y áreas posteriores a su publicación sin previo aviso, contiene elementos de apreciación estética que son interpretación del artífice y no comprometen a la sociedad promotora. Más detalles en www.londonogomez.com. Fecha de publicación abril 2023.

