

# Graz

DEL RÍO



Londoño  
Gómez

Fondo  
Inmobiliario  
Colombia

ARQUITECTURA  
& CONCRETO





**Londoño Gómez** es una compañía antioqueña, con 50 años en el mercado, desarrollando proyectos de vivienda, parcelaciones, centros comerciales, centros empresariales y de salud. Con presencia en diferentes ciudades con 33 proyectos activos en Antioquia, Bogotá y Barranquilla. Algunos de nuestros proyectos son: El Edificio Coltejer, Centro Comercial Oviedo, Centro Comercial Guacarí (Sincelejo), San Fernando Plaza, Edificio Milla de Oro, Centro Comercial Parque Fabricato, Condominio Campestre Sibaris, Centro Comercial San Nicolás, Urban, Frontier (Bogotá), Central Garden apartamentos (Barranquilla) entre otros.



#### FONDO INMOBILIARIO COLOMBIA • FIC

Es un fondo de inversión de capital privado con 15 años de trayectoria en el sector, ofreciendo soluciones inmobiliarias a los clientes y arrendatarios, por medio de la oferta en venta, renta o el desarrollo de activos inmobiliarios de calidades únicas.

Su experiencia y trayectoria los convierte en uno de los fondos de inversión más importante del país, permitiendo cumplir con su propósito de transformar ciudades, generando impactos positivos en las dinámicas económicas, ambientales y sociales en los territorios en los que tenemos presencia.

Cuentan con un equipo gestor excepcional, conformado por el talento humano del Fondo Inmobiliario Colombia y la Fiduciaria Bancolombia.



**Arquitectura y Concreto** es líder en el desarrollo y construcción de proyectos inmobiliarios con el más alto grado de calidad en Colombia. Cuenta con la más alta calificación de Fitch Ratings otorgada por la firma internacional lo que confirma su solidez financiera.

Arquitectura y Concreto, constructora con más de 33 años, líder en ventas, desarrollo y construcción de proyectos con un alto grado de calidad en Colombia. **Arquitectura y Concreto** se ha dedicado a trabajar constantemente para contribuir con el progreso social, cada una de sus obras es el reflejo de múltiples acciones que se conjugan para transformar los espacios de manera asombrosa. Cuentan con más de 7.8 millones de m<sup>2</sup> construidos y más de 460 proyectos desarrollados. Actualmente, Arquitectura y Concreto cuenta con la calificación A+, otorgada por la consultora de riesgo crediticio, Fitch Ratings, esto le entrega a sus clientes una promesa de seguridad y cuidado de sus recursos.



Nuestros valores: Respeto - Responsabilidad social - Calidad - Confianza.



Medio ambiente



Promovemos el desarrollo social



Promovemos un crecimiento económico

Desarrollamos vivienda

Centros comerciales

Oficinas

Consultorios

## ADEMÁS DE CUMPLIR CON LOS PILARES DE:



Bienestar  
y confort



Eficiencia en  
materiales



Eficiencia  
en energía



Ahorro  
de agua



Sostenibilidad  
en obra



Responsabilidad  
social





## Pioneros en el desarrollo urbano de la zona

- 1 Torre Empresarial Punto Clave
- 2 Punto Clave Centro Comercial
- 3 Bancolombia Dirección General
- 4 Pier 30

- 5 Centro Empresarial Ciudad del Río
- 6 Torre Médica Ciudad del Río
- 7 Urbanización Parque Central del Río
- 8 Salud y Servicios Ciudad del Río

- 9 Florencia Ferrara
- 10 Urbanización Reserva del Río
- 11 Lotes Megacenter

- 12 Art City
- 13 Avenida Mall

Desarrollos con participación de Londoño Gómez y Arquitectura y Concreto





Vive la  
ciudad en  
**M**VIMIENTO

**GRAN LANZAMIENTO**







**SOLO 2 TORRES**

**6 apartamentos  
por piso**

Construcción  
tradicional





# Graz

DEL RÍO

APARTAMENTOS  
**51 A 73 m<sup>2</sup>\***  
**1 Y 2 ALCOBAS**



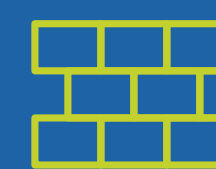
Ubicación estratégica  
Medellín / Antioquia / Ciudad del Río



Solo 2 torres



6 apartamentos por piso



Construcción tradicional



Altura de 2.70 m



Zonas comunes completas

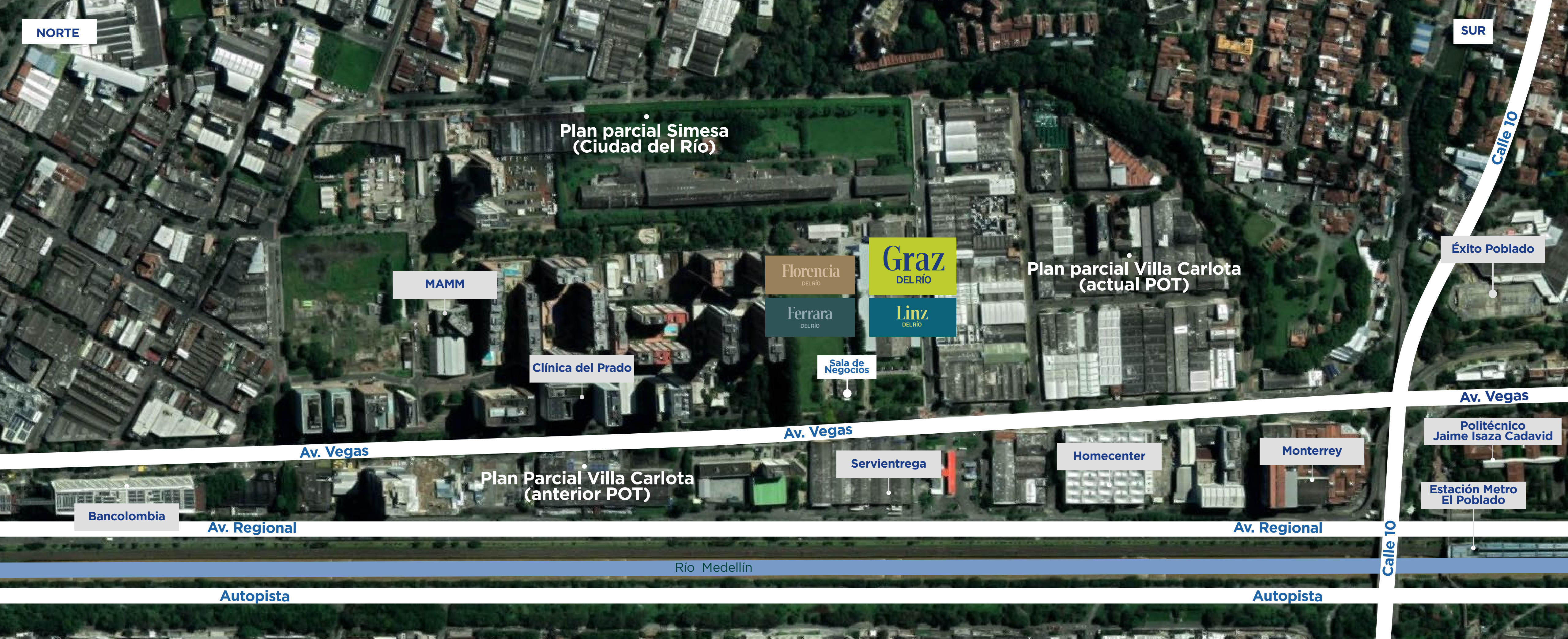


Londoño  
Gómez

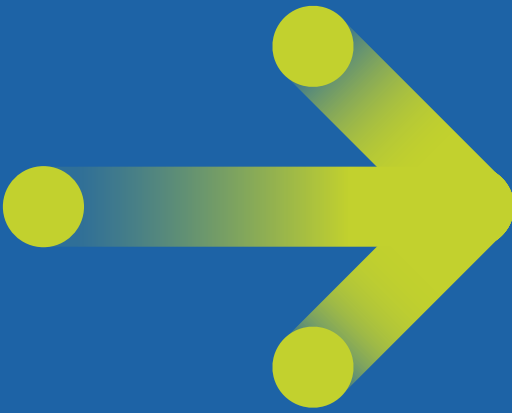
Fondo  
Inmobiliario  
Colombia







Ubicación  
estratégica



Ciudad del Río  
Medellín, Colombia









# Cerca de todo lo que necesitas

## Salud



- Torre médica Ciudad del Río
- Salud y Servicios Clínica El Prado
- Clínica de Salud Sura
- Hospital General de Medellín
- Centro Médico Colmédica
- Clínica de Oncología Astorga
- Cruz Roja Colombiana
- Clínica de Fracturas
- Clínica de Las Vegas

## Educación



- Politécnico Colombiano Jaime Isaza Cadavid
- Universidad Eafit
- Colegio San José de Las Vegas
- UPB

## Entretenimiento



- Parque Lineal Ciudad del Río
- Centro Comercial Premium Plaza
- Centro Integral de Servicios Punto Clave
- Centro Comercial Monterrey
- Museo de Arte Moderno de Medellín
- Mercados del Río

## Vías principales



- Avenida Regional
- Autopista Sur
- Calle 30
- Calle 17
- Carrera 43F

## Servicios



- Hotel Ibis
- Centro Empresarial Ciudad del Río
- Sede Bancolombia
- Comfama
- Centro Comercial Automotriz
- Telemedellín

## Sistema Metro



- Estación industriales
- Estación Poblado



Sala de  
negocios

Av. Las Vegas

Calle 18

Futuro parque  
lineal

Acceso  
Ferrara y Florencia

Ferrara  
DEL RÍO

Florencia  
DEL RÍO

Futuro  
proyecto

Futuro  
proyecto

Carrera 44

Linz  
DEL RÍO

Graz  
DEL RÍO

Futuro  
proyecto

Acceso  
Linz y Graz

Futuro  
proyecto



PROYECTO Y ZONAS COMUNES DESARROLLADOS Y ENTREGADOS POR ETAPAS. Especificaciones más detalladas en la página [www.londonogomez.com](http://www.londonogomez.com). Áreas construidas aproximadas, pueden tener cambios sin previo aviso. Esta pieza publicitaria es ilustrativa y podrá tener variaciones en diseño y acabados posteriores a su publicación. Sugerimos corroborar todos los datos con la sala de negocios antes de suscribir un contrato con la Sociedad Promotora.



# Graz

DEL RÍO

**APARTAMENTOS**

**51 A 73 m<sup>2</sup>**

**1 Y 2 ALCOBAS**

**6 APARTAMENTOS POR PISO**

**TOTALMENTE TERMINADOS**

ALTURA LIBRE 2.70 M



TU NUEVO HOGAR  
INSPIRADO EN  
EL MOVIMIENTO





**16 ZONAS COMUNES**



Disfruta  
tu vida en  
**M****VIMIENTO**

- Lobby
- Cancha de Pádel
- Gimnasio cubierto
- Carril de nado
- Piscina de adultos y niños
- Sauna
- Turco
- Coworking
- Social Kitchen
- Social Room
- Salón de baile
- Playroom
- Estación de juegos
- Pista de triciclos
- Gameroom
- Petground





\*imagen ilustrativa

Cancha de pádel







# Carril de nado

\*imagen ilustrativa







\*imagen ilustrativa

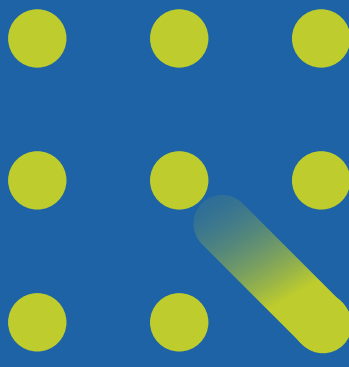


Gimnasio





\*imagen ilustrativa



Game room



# Play room

\*imagen ilustrativa







\*imagen ilustrativa



Salón de Baile



5

## razones para elegirnos

1

### El respaldo de Londoño Gómez, FIC y Arquitectura y Concreto

Socios desarrolladores con gran experiencia, respaldo y solidez, demostrando su compromiso con el sector y con la ciudad.

2

### Una propuesta urbanística de ciudades de 15 minutos

Buscamos que todos los servicios esenciales como supermercados, gastronomía, farmacias, colegios, y demás se encuentren a 15 minutos.

3

### Un lugar estratégico para la movilidad

Con importantes vías de acceso como: Av. Regional, Av. Industriales, Av. El Poblado, Calle 30 y Calle 10; a esto se le suma la cercanía a dos estaciones del metro.

4

### Por su sistema de construcción tradicional

Amplios balcones, altura de 2.70 m, apartamentos totalmente terminados, con acabados de calidad y sus zonas comunes inspiradas en ciudad en movimiento.

5

### La sostenibilidad es nuestro compromiso diario

El proyecto esta en proceso de certificación ambiental, esto permitirá que los propietarios obtengan beneficios en los servicios públicos y acceso a créditos verdes.





# Planta típica

Graz  
DEL RÍO

## VISTA INTERIOR

TIPO A1  
59.70m<sup>2</sup>  
Área construida, área privada 53.30 m

TIPO B1  
72.40m<sup>2</sup>  
Área construida, área privada 65.70 m

TIPO C1  
73.05m<sup>2</sup>  
Área construida, área privada 66.65 m



TIPO A  
51.70m<sup>2</sup>  
Área construida, área privada 45.35 m

TIPO B  
64.75m<sup>2</sup>  
Área construida, área privada 58.10 m

TIPO C  
73.05m<sup>2</sup>  
Área construida, área privada 66.05 m

## VISTA EXTERIOR



\*Áreas aproximadas. Proyecto desarrollado por etapas, esta pieza publicitaria es ilustrativa y podrá tener variaciones en diseño y áreas posteriores a su publicación sin previo aviso, contiene elementos de apreciación estética que son interpretación del artífice y no comprometen a la sociedad promotora. Fecha de publicación: octubre 2023.



Fondo  
Inmobiliario  
Colombia

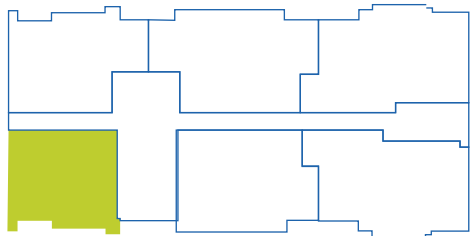




# Tipo A: 51.70 m<sup>2</sup>\*

Área construida, Área privada 45.35 m<sup>2</sup>

\*Incluye muros, columnas y buitrones.



VISTA EXTERIOR

# Graz

DEL RÍO



\*Áreas aproximadas. Proyecto desarrollado por etapas, esta pieza publicitaria es ilustrativa y podrá tener variaciones en diseño y áreas posteriores a su publicación sin previo aviso, contiene elementos de apreciación estética que son interpretación del artífice y no comprometen a la sociedad promotora. Fecha de publicación: octubre 2023.



Londoño  
Gómez

Fondo  
Inmobiliario  
Colombia

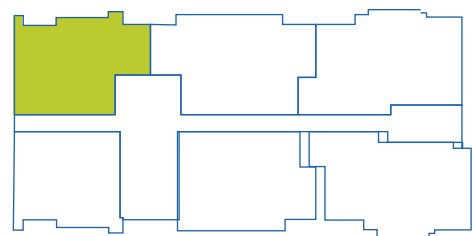




# Tipo A1: 59.70 m<sup>2</sup>\*

Área construida, Área privada 53.30 m<sup>2</sup>

\*Incluye muros, columnas y buitrones.



VISTA INTERIOR

# Graz

DEL RÍO



\*Áreas aproximadas. Proyecto desarrollado por etapas, esta pieza publicitaria es ilustrativa y podrá tener variaciones en diseño y áreas posteriores a su publicación sin previo aviso, contiene elementos de apreciación estética que son interpretación del artífice y no comprometen a la sociedad promotora. Fecha de publicación: octubre 2023.



Londoño  
Gómez

Fondo  
Inmobiliario  
Colombia

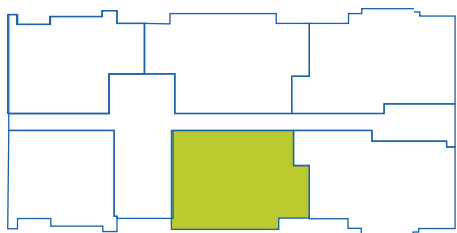




# Tipo B: 64.75 m<sup>2</sup>\*

\* Área construida, Área privada 58.10 m<sup>2</sup>

\*Incluye muros, columnas y buitrones.



VISTA EXTERIOR

# Graz

DEL RÍO



\*Áreas aproximadas. Proyecto desarrollado por etapas, esta pieza publicitaria es ilustrativa y podrá tener variaciones en diseño y áreas posteriores a su publicación sin previo aviso, contiene elementos de apreciación estética que son interpretación del artífice y no comprometen a la sociedad promotora. Fecha de publicación: octubre 2023.



Londoño  
Gómez

Fondo  
Inmobiliario  
Colombia

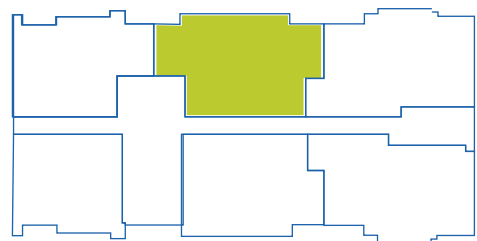




# Tipo B1: 72.40 m<sup>2</sup>\*

Área construida, Área privada 65.70 m<sup>2</sup>

\*Incluye muros, columnas y buitrones.



VISTA INTERIOR

# Graz

DEL RÍO



\*Áreas aproximadas. Proyecto desarrollado por etapas, esta pieza publicitaria es ilustrativa y podrá tener variaciones en diseño y áreas posteriores a su publicación sin previo aviso, contiene elementos de apreciación estética que son interpretación del artífice y no comprometen a la sociedad promotora. Fecha de publicación: octubre 2023.



Fondo  
Inmobiliario  
Colombia

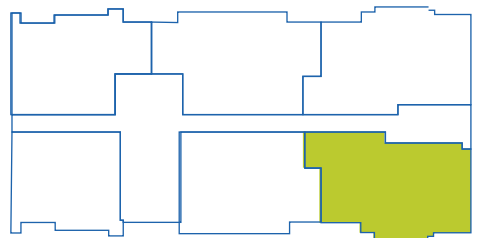




# Tipo C: 73.05 m<sup>2</sup>\*

Área construida, Área privada 66.05 m<sup>2</sup>

\*Incluye muros, columnas y buitrones.



VISTA EXTERIOR

# Graz

DEL RÍO



\*Áreas aproximadas. Proyecto desarrollado por etapas, esta pieza publicitaria es ilustrativa y podrá tener variaciones en diseño y áreas posteriores a su publicación sin previo aviso, contiene elementos de apreciación estética que son interpretación del artífice y no comprometen a la sociedad promotora. Fecha de publicación: octubre 2023.



Londoño  
Gómez

Fondo  
Inmobiliario  
Colombia

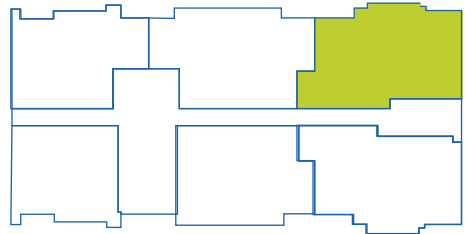




# Tipo C1: 73.05 m<sup>2</sup>\*

Área construida, Área privada 66.65 m<sup>2</sup>

\*Incluye muros, columnas y buitrones.



VISTA INTERIOR

# Graz

DEL RÍO



\*Áreas aproximadas. Proyecto desarrollado por etapas, esta pieza publicitaria es ilustrativa y podrá tener variaciones en diseño y áreas posteriores a su publicación sin previo aviso, contiene elementos de apreciación estética que son interpretación del artífice y no comprometen a la sociedad promotora. Fecha de publicación: octubre 2023.



Fondo  
Inmobiliario  
Colombia





**Graz**  
DEL RÍO

 **318 253 00 04**



Encuéntranos en

**waze**



**linzgraz@londonogomez.com**



**www.londonogomez.com**



**Ciudad del Río**  
Medellín, Colombia

PROYECTO Y ZONAS COMUNES DESARROLLADOS Y ENTREGADOS POR ETAPAS. Especificaciones más detalladas en la página [www.londonogomez.com](http://www.londonogomez.com). Áreas construidas aproximadas, pueden tener cambios sin previo aviso. Esta pieza publicitaria es ilustrativa y podrá tener variaciones en diseño y acabados posteriores a su publicación. Sugerimos corroborar todos los datos con la sala de negocios antes de suscribir un contrato con la Sociedad Promotora.



**Londoño  
Gómez**

**Fondo  
Inmobiliario  
Colombia**

**ARQUITECTURA  
& CONCRETO**

