

HACIENDA  
**LA ARGENTINA**  
EL RETIRO



**Londoño  
Gómez**



# Hacienda La Argentina

Es todo lo que El Retiro es





LA CECILIA

Paso del Toro

HACIENDA  
**LA ARGENTINA**  
EL RETIRO

Cultivos  
Manzanares

AQUÍ

Sala de  
Negocios

LA PRADERA

VÍA MONTEBELLO - EL RETIRO

VÍA EL GUARZO - EL RETIRO

PROYECCIÓN  
VÍA CIRCUNVALAR

CENTRO DE SALUD  
SAN JUAN DE DIOS

Carulla

Parque  
El Retiro

Puro  
Cuero

Macedonia  
Mall

SENA

Estación  
de Gasolina  
ESSO

VÍA DE LA MARÍA

Capilla Ermita  
de La Candelaria

Hacienda  
Fizebad

VÍA LA FE - LAS PALMAS

VÍA EL RETIRO - LA FE

Embalse  
La Fé

Mall  
La Fé

VÍA LA CEJA - EL RETIRO

Terrassa 8 Mall

Parador  
de La Fé

Salto del  
Tequendamita

Don  
Diego



ESTA IMAGEN CONTIENE UNA ILUSTRACIÓN APROXIMADA DE LA RED VIAL DEL ORIENTE ANTIOQUEÑO. NO COMPROMETE A LA SOCIEDAD PROMOTORA. IMAGEN SUJETA A CAMBIOS.



# EL RETIRO

VEREDA EL CARMEN - SECTOR LA ARGENTINA



VÍA EL GUARZO - EL RETIRO

Encuétranos en **waze**

Sala de negocios en el lote (vía El Guarzo) Lunes a domingo 9:00 a.m. a 6:00 p.m.

ENCUENTRA TODO LO QUE  
NECESITAS EN MEDIO DE LA **NATURALEZA**





# Vive la cultura en El Retiro

Comparte en un pueblo auténtico,  
pintoresco y con pasión cultural





A man and a woman are riding bicycles in a grassy field. The man, on the left, is wearing a dark green button-down shirt, light blue jeans, and sunglasses. He is smiling and looking towards the camera. The woman, on the right, is wearing a white t-shirt and light-colored pants. She is looking down and smiling. Both bicycles have black wire baskets on the front. The background is a blurred green field with trees.

# El privilegio de una vida con más tiempo para ti

Vive a un ritmo más lento,  
placentero y consciente



# Cada día tiene su plan

Al proyecto lo bordea una hermosa quebrada que hace parte de un gran parque lineal, con senderos, cicloruta, kioskos, zonas de fogata, y todo lo que necesitas para una maravillosa tarde de picnic.





# Zonas comunes





## Área de descanso



Imagen ilustrativa sujeta a cambios



Plazoleta central



Imagen ilustrativa sujeta a cambios



## Juegos infantiles



Imagen ilustrativa sujeta a cambios



Zona picnic



Imagen ilustrativa sujeta a cambios



## Pista de agility







# Apartamentos

desde 53 m<sup>2</sup>\* hasta 106 m<sup>2</sup>\*  
Área construida

Torres de 5 pisos con ascensor

---

4 apartamentos por piso





## Apto modelo



Proyecto por etapas. Zonas comunes entregadas por etapas. Especificaciones más detalladas en la página [www.londonogomez.com](http://www.londonogomez.com). Todas las imágenes de esta pieza publicitaria podrán tener variaciones posteriores a su publicación; sugerimos corroborar todos los datos con la sala de ventas antes de suscribir un contrato con la sociedad promotora.



## Apto modelo



Proyecto por etapas. Zonas comunes entregadas por etapas. Especificaciones más detalladas en la página [www.londonogomez.com](http://www.londonogomez.com). Todas las imágenes de esta pieza publicitaria podrán tener variaciones posteriores a su publicación; sugerimos corroborar todos los datos con la sala de ventas antes de suscribir un contrato con la sociedad promotora.



## Apto modelo



Proyecto por etapas. Zonas comunes entregadas por etapas. Especificaciones más detalladas en la página [www.londonogomez.com](http://www.londonogomez.com). Todas las imágenes de esta pieza publicitaria podrán tener variaciones posteriores a su publicación; sugerimos corroborar todos los datos con la sala de ventas antes de suscribir un contrato con la sociedad promotora.



## Apto modelo

Proyecto por etapas. Zonas comunes entregadas por etapas. Especificaciones más detalladas en la página [www.londonogomez.com](http://www.londonogomez.com). Todas las imágenes de esta pieza publicitaria podrán tener variaciones posteriores a su publicación; sugerimos corroborar todos los datos con la sala de ventas antes de suscribir un contrato con la sociedad promotora.



## Apto modelo



Proyecto por etapas. Zonas comunes entregadas por etapas. Especificaciones más detalladas en la página [www.londonogomez.com](http://www.londonogomez.com). Todas las imágenes de esta pieza publicitaria podrán tener variaciones posteriores a su publicación; sugerimos corroborar todos los datos con la sala de ventas antes de suscribir un contrato con la sociedad promotora.



## Apto modelo



Proyecto por etapas. Zonas comunes entregadas por etapas. Especificaciones más detalladas en la página [www.londonogomez.com](http://www.londonogomez.com). Todas las imágenes de esta pieza publicitaria podrán tener variaciones posteriores a su publicación; sugerimos corroborar todos los datos con la sala de ventas antes de suscribir un contrato con la sociedad promotora.



HACIENDA  
**LA ARGENTINA**  
EL RETIRO



FUTURO DESARROLLO

URBANISMO





HACIENDA  
**LA ARGENTINA**  
EL RETIRO

# URBANISMO



68.80 m<sup>2</sup>

ÁREA TOTAL CONSTRUIDA

83.60 m<sup>2</sup>

ÁREA TOTAL CONSTRUIDA

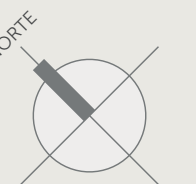


68.55 m<sup>2</sup>

ÁREA TOTAL CONSTRUIDA

83.20 m<sup>2</sup>

ÁREA TOTAL CONSTRUIDA

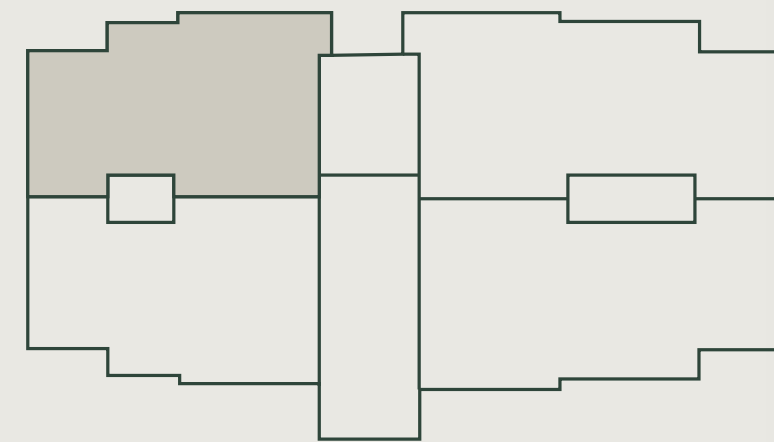




HACIENDA  
**LA ARGENTINA**  
EL RETIRO

68.80 m<sup>2</sup>

ÁREA TOTAL CONSTRUIDA APROX.

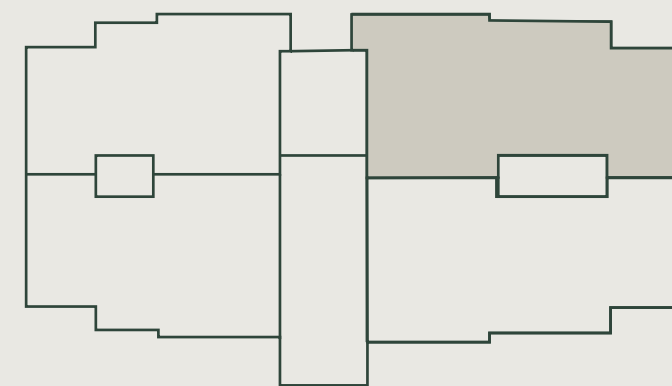




HACIENDA  
**LA ARGENTINA**  
EL RETIRO

83.60 m<sup>2</sup>

ÁREA TOTAL CONSTRUIDA APROX.





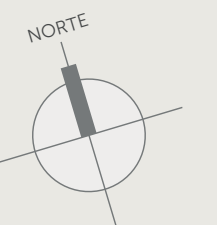
86.15 m<sup>2</sup>  
ÁREA TOTAL CONSTRUIDA

72.40 m<sup>2</sup>  
ÁREA TOTAL CONSTRUIDA



85 m<sup>2</sup>  
ÁREA TOTAL CONSTRUIDA

71.35 m<sup>2</sup>  
ÁREA TOTAL CONSTRUIDA

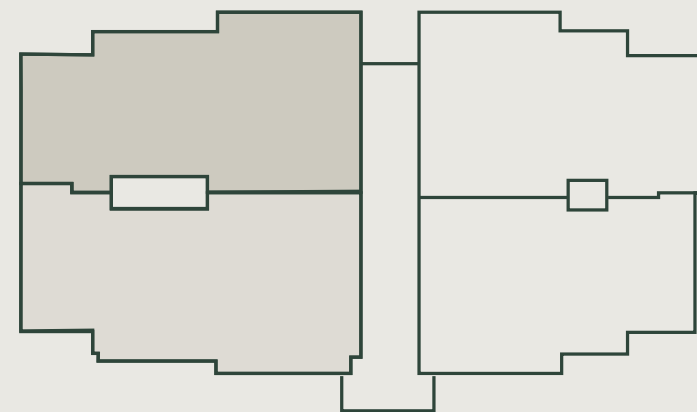




HACIENDA  
**LA ARGENTINA**  
 EL RETIRO

86.15 m<sup>2</sup>

ÁREA TOTAL CONSTRUIDA APROX.

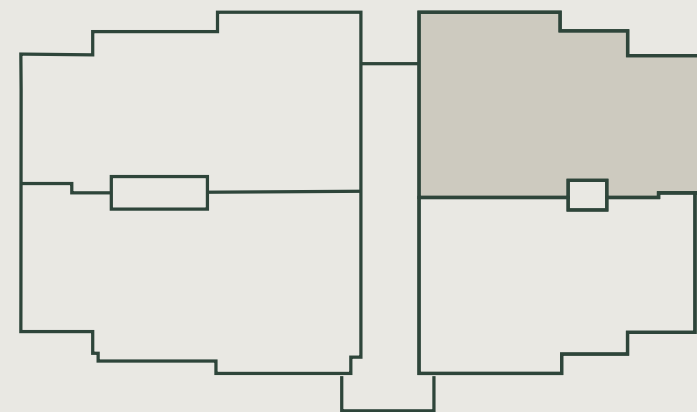




HACIENDA  
**LA ARGENTINA**  
EL RETIRO

72.40 m<sup>2</sup>

ÁREA TOTAL CONSTRUIDA APROX.





71,89 m<sup>2</sup>  
ÁREA TOTAL CONSTRUIDA



53.74 m<sup>2</sup>  
ÁREA TOTAL CONSTRUIDA



54.18 m<sup>2</sup>  
ÁREA TOTAL CONSTRUIDA

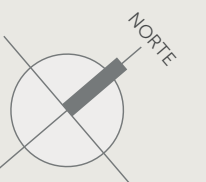
72.32 m<sup>2</sup>  
ÁREA TOTAL CONSTRUIDA



53.90 m<sup>2</sup>  
ÁREA TOTAL CONSTRUIDA



54.30 m<sup>2</sup>  
ÁREA TOTAL CONSTRUIDA

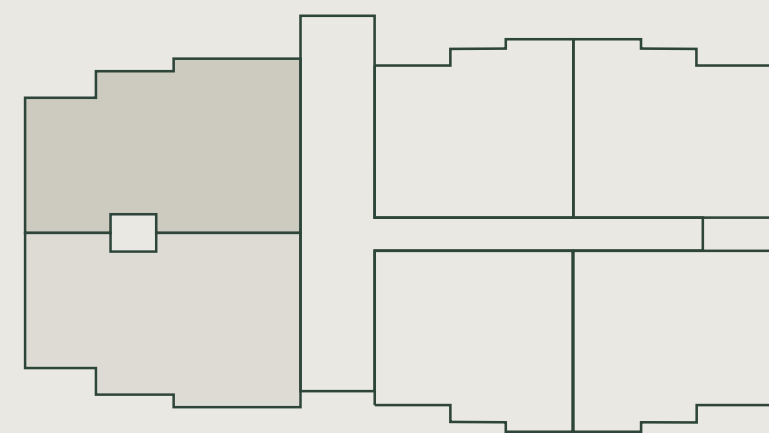




HACIENDA  
**LA ARGENTINA**  
EL RETIRO

**71,89 m<sup>2</sup>**

ÁREA TOTAL CONSTRUIDA APROX.

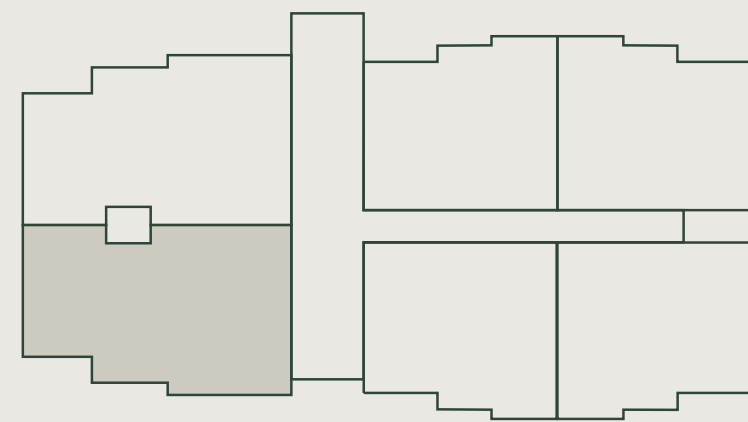




HACIENDA  
**LA ARGENTINA**  
EL RETIRO

**72.32 m<sup>2</sup>**

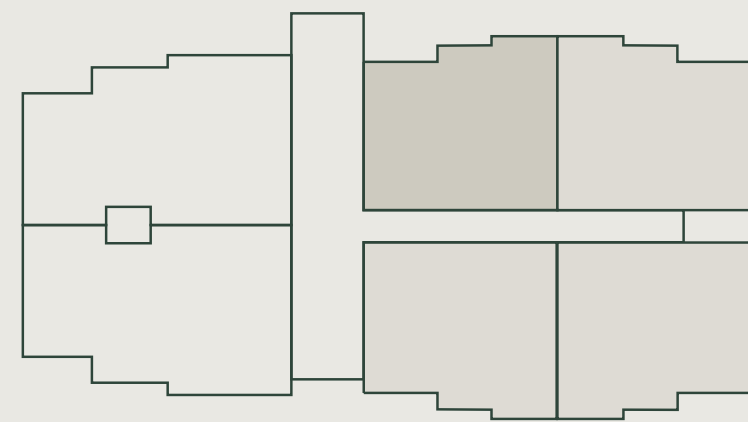
ÁREA TOTAL CONSTRUIDA APROX.





HACIENDA  
**LA ARGENTINA**  
EL RETIRO

**53.74 m<sup>2</sup>**  
ÁREA TOTAL CONSTRUIDA APROX.

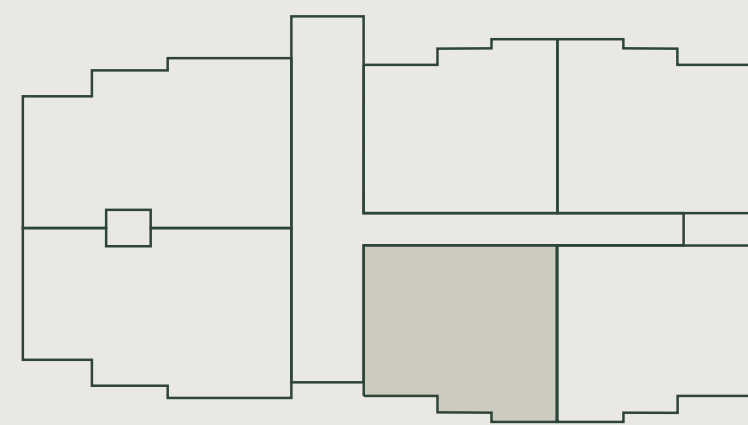




HACIENDA  
**LA ARGENTINA**  
EL RETIRO

**53.90 m<sup>2</sup>**

ÁREA TOTAL CONSTRUIDA APROX.

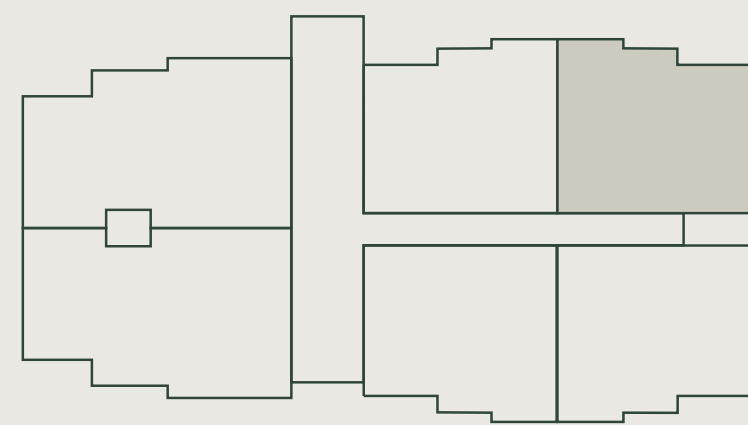




HACIENDA  
**LA ARGENTINA**  
EL RETIRO

**54.18 m<sup>2</sup>**

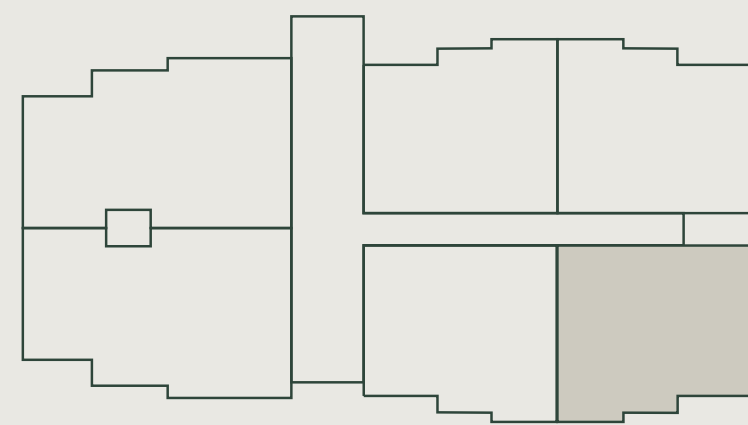
ÁREA TOTAL CONSTRUIDA APROX.





HACIENDA  
**LA ARGENTINA**  
EL RETIRO

**54.30 m<sup>2</sup>**  
ÁREA TOTAL CONSTRUIDA APROX.





92.15 m<sup>2</sup>  
ÁREA TOTAL CONSTRUIDA



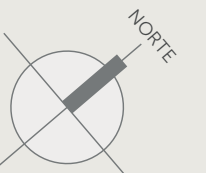
105.70 m<sup>2</sup>  
ÁREA TOTAL CONSTRUIDA



92.65 m<sup>2</sup>  
ÁREA TOTAL CONSTRUIDA



106.10 m<sup>2</sup>  
ÁREA TOTAL CONSTRUIDA

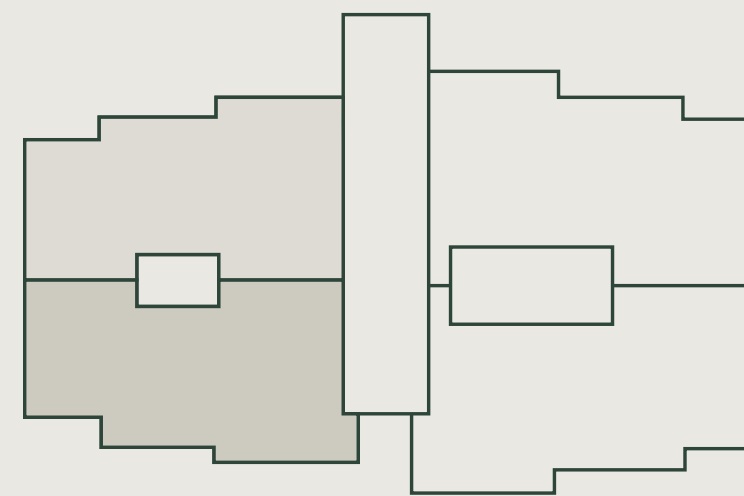




HACIENDA  
**LA ARGENTINA**  
EL RETIRO

**92.15 m<sup>2</sup>**

ÁREA TOTAL CONSTRUIDA APROX.

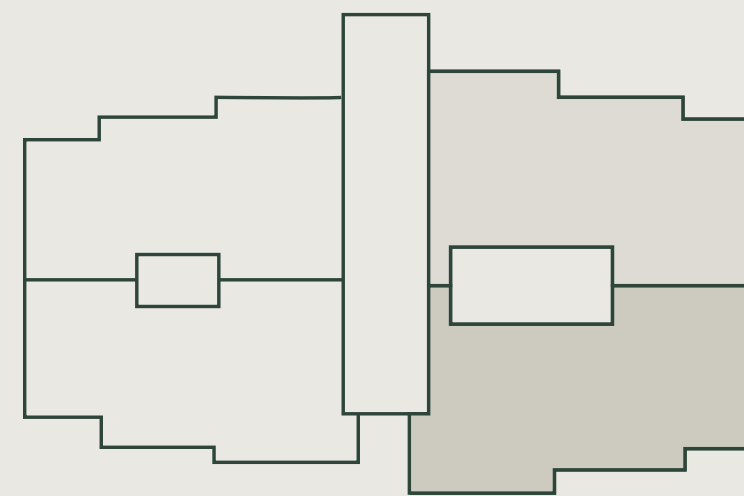




HACIENDA  
**LA ARGENTINA**  
EL RETIRO

105.70 m<sup>2</sup>

ÁREA TOTAL CONSTRUIDA APROX.





102.98 m<sup>2</sup>  
ÁREA TOTAL CONSTRUIDA

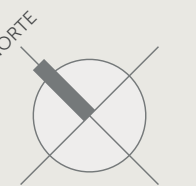


103.28 m<sup>2</sup>  
ÁREA TOTAL CONSTRUIDA

89.06 m<sup>2</sup>  
ÁREA TOTAL CONSTRUIDA



89.35 m<sup>2</sup>  
ÁREA TOTAL CONSTRUIDA

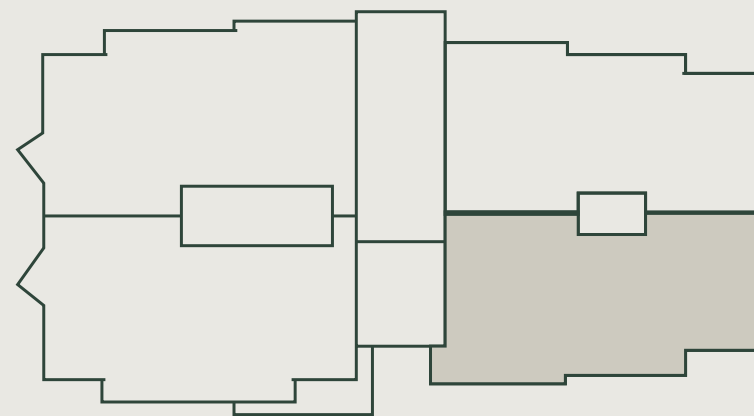




HACIENDA  
**LA ARGENTINA**  
EL RETIRO

89.35 m<sup>2</sup>

ÁREA TOTAL CONSTRUIDA APROX.

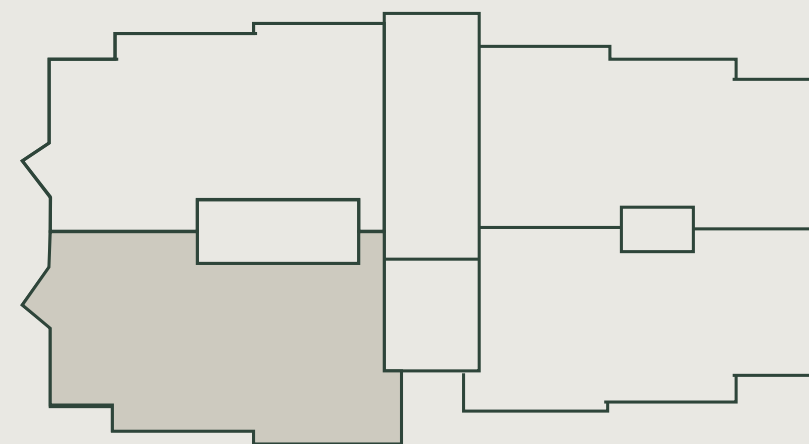




HACIENDA  
**LA ARGENTINA**  
EL RETIRO

103.28m<sup>2</sup>

ÁREA TOTAL CONSTRUIDA APROX.





HACIENDA  
**LA ARGENTINA**  
EL RETIRO



315 812 2117



✉ haciendalaargentina@londonogomez.com

🌐 [www.londonogomez.com](http://www.londonogomez.com)

📍 El Retiro, sector La Argentina

Encuétranos en  
**waze**

Proyecto por etapas. Zonas comunes entregadas por etapas. Especificaciones más detalladas en la página [www.londonogomez.com](http://www.londonogomez.com). Las imágenes y áreas de esta pieza publicitaria podrán tener variaciones posteriores a su publicación, sugerimos corroborar todos los datos con la sala de negocios antes de suscribir un contrato con la sociedad promotora. Fecha de publicación: agosto 2023.

