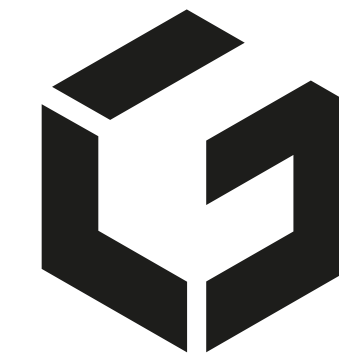


M • L I V I N G



Londoño
Gómez



umbral[®]
PROPIEDAD RAÍZ



Londoño Gómez es una compañía antioqueña, con 50 años en el mercado, desarrollando proyectos de vivienda, parcelaciones, centros comerciales, centros empresariales y de salud. Con presencia en diferentes ciudades con 33 proyectos activos en Antioquia, Bogotá y Barranquilla. Algunos de nuestros proyectos son: El Edificio Coltejer, Centro Comercial Oviedo, Centro Comercial Guacarí (Sincelejo), San Fernando Plaza, Edificio Milla de Oro, Centro Comercial Parque Fabricato, Condominio Campestre Sibaris, Centro Comercial San Nicolás, Urban, Frontier (Bogotá), Central Garden apartamentos (Barranquilla) entre otros.



Nuestros valores: Respeto - Responsabilidad social - Calidad Confianza.



Medio ambiente.



Promovemos el desarrollo social.



Promovemos un crecimiento económico.



En Muros y Techos S.A.S. somos una empresa líder en el campo de la construcción, la ingeniería, la arquitectura y la gestión inmobiliaria, que desde el año 1990 se ha dedicado a dar vida a proyectos innovadores en los sectores de comercio, vivienda, institucional, educativo, industrial y salud. Algunos de nuestros proyectos son: Dirección General de Bancolombia, Centro Comercial Mayorca, Centro Comercial Oviedo, Centro Comercial Los Molinos, Conjunto Aviva, Centro Comercial San Nicolás, Universidad Católica Luis Amigó, Mall Comercial del Este, Parque Comercial Guacarí (Sincelejo), Ofi 7, Edificio Forum.



30 años de experiencia en la promoción, gerencia, venta y construcción de productos inmobiliarios. A lo largo de estos años hemos llevado a cabo exitosamente, casi un centenar de proyectos que ofrecen espacios aptos, amables y confiables a muchas familias y empresas.

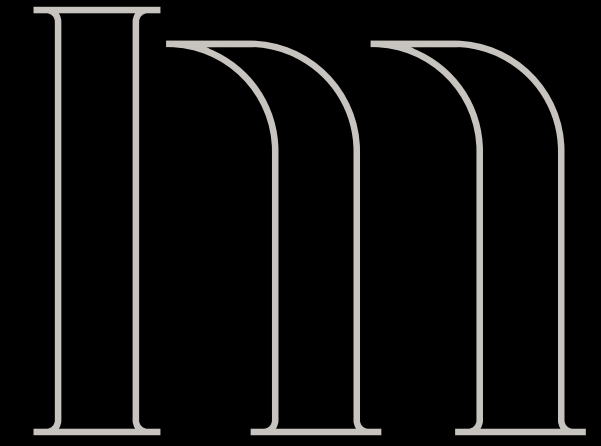
Desarrollamos: Vivienda | Parcelaciones | Suites | Centros comerciales | Oficinas | Consultorios

MÁS DE

M

M • L I V I N G





M • L I V I N G



ES
EXTRAORDINARIO

ES
MEDELLÍN

ES
CERCANÍA

ES
CONFORT

ES
AMENIDAD

ES
LEGADO

ES
CONTACTO

M • L I V I N G



ELEMENTAL MEETS
EXTRAORDINARY

V
M



IS *MUSIC*

IS *MAGIC*

IS *MOVEMENT*

IS *MEDELLIN*

IS *MARKET*

IS *MONETIZATION*

IS *MULTINATIONAL*

ES *MÚSICA*

ES *MAGIA*

ES *MOVIMIENTO*

ES *MEDELLÍN*

ES *MERCADO*

ES *MONETIZACIÓN*

ES *MULTINACIONAL*

M • L I V I N G





MEDELLÍN:

DÓNDE LO COTIDIANO SE
MEZCLA CON LO *EXTRAORDINARIO*.

Es la 'Ciudad de la Eterna Primavera'
es conocida por su belleza natural,
la cultura, el crecimiento constante.
También por la amabilidad de su
gente, su deliciosa comida y ese
encanto paisa que enamora a los
visitantes.

¿POR QUÉ **MEDELLÍN** ?

Con solo **5 razones** te vas a enamorar de Medellín y entenderás por qué es una de las mejores ciudades del mundo.



RAZÓN 1

La ciudad de Colombia más reconocida internacionalmente cómo **mejor destino.**

WORLD TRAVEL AWARDS

En la edición 29 de los World Travel Awards, conocidos como los premios "Oscar" del Turismo, la capital antioqueña fue exaltada como el Mejor Destino Emergente en Suramérica.

THE NEW YORK TIMES

El Poblado en la lista de New York Times de 52 lugares imperdibles para visitar en el mundo en el 2023.

WALL STREET JOURNAL Y CITI GROUP.

La capital antioqueña logró posicionarse dentro de las ciudades con mayor innovación, gracias al impulso de soluciones tecnológicas, culturales y educativas, que reflejan una cultura emprendedora y pujante.

STARTUPBLINK

Medellín quedó en el puesto 9 de las 10 mejores ciudades para crear startups en Latinoamérica, el reporte resalta el ecosistema favorable de la ciudad para los emprendedores.

RAZÓN 2

Medellín es arte, gastronomía, deporte y talento.

ARTISTAS DE TALLA INTERNACIONAL

Es la ciudad que vio nacer y crecer la carrera artística de: J Balvin, Maluma, KarolG, Juanes, etc

DEPORTISTAS DE ALTO RENDIMIENTO

Aquí nació Mariana Pajón, la reina del BMX, y quedó en alto el nombre de la ciudad con Rigoberto Urán ciclista internacional

EL PODER DE UN BUEN SABOR

Medellín fue el trampolín del exitoso Chef Juan Manuel Barrientos con su cadena de restaurantes de lujo "El Cielo"

EL ARTE ÚNICO Y DIFERENTE

Fernando Botero fue un artista paisa con una visión particular donde todo lo hacía a lo "grande" también cabe recalcar el arte urbano con historia en la Comuna 13

RAZÓN 3

Una ciudad con tradición, visión, moda y emprendimientos a través de sus eventos.

ENTRETENIMIENTO:

La feria del libro y la cultura
La Solar
Altavoz
Feria de Flores
La Feria del Diseño
Expoartesano
Burguermaster
Medellín Gourmet
Ruta Gastronómica

SALUD:

Expofitness
Expobelleza
Congreso mundial de
medicina estética

NEGOCIOS:

Colombiamoda
Colombiatex
Expocamacol
Feria empresarial y del
emprendimiento

RAZÓN 4

Medellín y Antioquia siempre en crecimiento

PIB: Medellín aporta más de 7% del PIB nacional

2023 PIB: Crecimiento del PIB en el 2023 del 1.5%

IMPORTANCIA: Es la segunda ciudad más importante y la segunda más competitiva.

TURISMO: Se ha experimentando un crecimiento extraordinario en el primer semestre del 2023, se tuvo un incremento del 42% de la llegada de visitantes extranjeros no residentes al departamento.

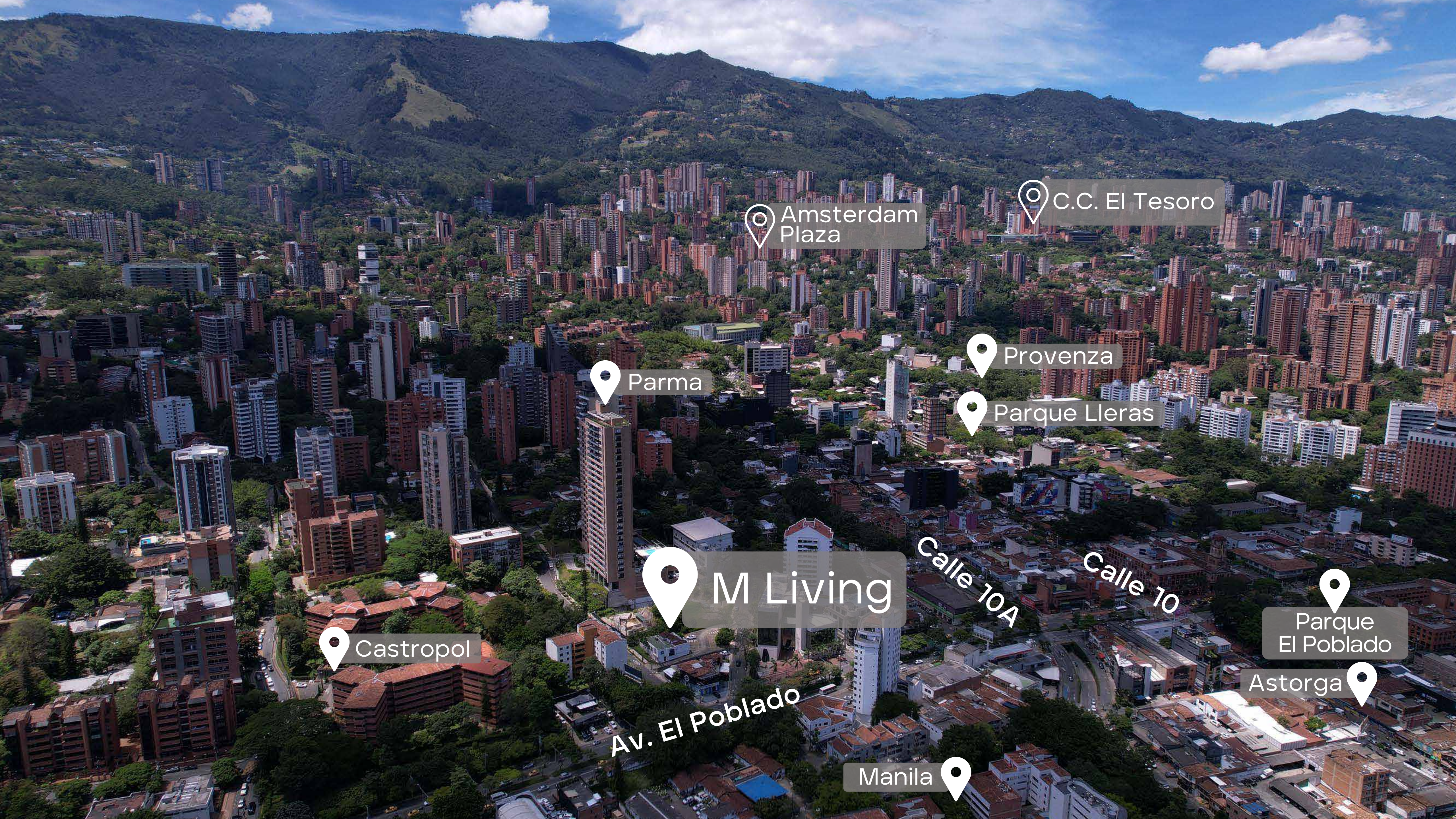
VALORIZACIÓN: Medellín fue la ciudad que obtuvo la valorización más alta del país con el 6,8%, en comparación con Bogotá, Cali o Barranquilla. Y dentro de esta, la zona más valorizada fue El Poblado, con subidas de precios del 12%.

RAZÓN 5

Vive la experiencia completa de Medellín en M - Living, donde cada detalle extraordinario está a tu alcance.



*Imagen ilustrativa.



Amsterdam Plaza

C.C. El Tesoro

Parma

Provenza

Parque Lleras

M Living

Calle 10A

Calle 10

Castropol

Parque El Poblado

Astorga

Av. El Poblado

Manila



C. C. Amsterdam Plaza

C. C. El Tesoro

C. C. San Lucas

C. C. Vizcaya

PriceSmart Poblado

Av. 34

Provenza

Museo El Castillo

Carrera 34

Hotel Park 10

Via primavera

Los Balsos

Parque Ileras

C. Empresarial San Fernando Plaza

Parque La Frontera

Castropol

Parma

Calle 11b

Parque El Poblado

Milla de Oro

C. C. Santafé

Calle 12

Astorga

Hotel Dann Carton

Parque de la Presidenta

Av. El Poblado

C. C. Oviedo

M•LIVING 

Av. El Poblado

Calle de La Buena Mesa

Manila

Calle 10a

Calle 10

Patio Bonito

U. EAFIT

Estación Metro Aguacatala

Estación Metro El Poblado





Av. Las Vegas

Estación Metro Ayurá














CERCA DE *LAS MEJORES ZONAS DE MEDELLÍN* PARA DISFRUTAR
EN CUALQUIER MOMENTO...

PARA DISFRUTAR LO MEJOR DE MEDELLÍN *EN*
CUALQUIER MOMENTO...

Invierte en un proyecto rodeado
por los barrios favoritos de los visitantes:

-  *PROVENZA -URBANO-*
Restaurantes, tiendas locales, bares
y discotecas
-  *ASTORGA -COOL-*
Teatros, tiendas locales, restaurantes,
hoteles prestigiosos
-  *MANILA -TRANQUILO-*
Restaurantes, bares, tiendas de artesanías
-  *LALINDE -PRETIGIOSO-*
Hoteles prestigiosos, bares, restaurantes

Y TODO LO NECESARIO *CERCA:*

- Carrulla Av. El Poblado -  2 minutos
- Bancolombia -  1 minuto
- Parque Lleras -  10 minutos  7 minutos
- Parque de El Poblado -  5 minutos  7 minutos
- Provenza -  15 minutos  8 minutos
- WeWork -  9 minutos  6 minutos
- Av. Las Palmas -  5 minutos
- Milla de Oro -  10 minutos
- Museo de Arte Moderno -  10 minutos
- Museo El Castillo -  10 minutos
- Ciudad del Río -  10 minutos
- Aeropuerto José María Córdova -  25 minutos



ES AMENIDADES: Comodidad a otro nivel

En M Living, entendemos que la satisfacción tiene un comienzo pero no un final. Por eso, siempre aspiramos a ofrecer lo extraordinario... Un estilo de vida memorable, mágico y moderno.

Esta experiencia no se limitará al interior de la suite, sino que se extenderá en cada rincón de la edificación con altos estándares de comodidad y seguridad. Es por eso que hemos decidido revolucionar la forma de habitar.

M Living es tu inversión inteligente.

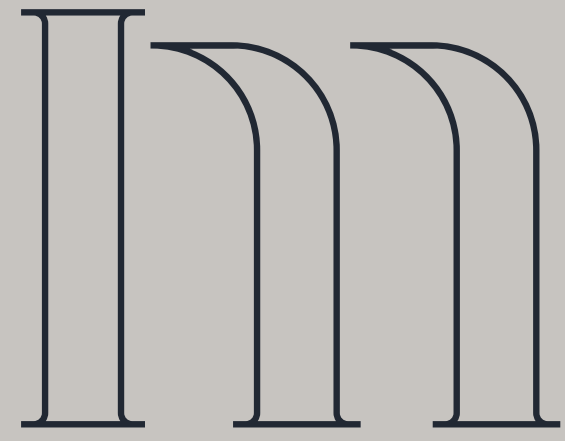
PRIMERA PLANTA

PLAZOLETA A DOBLE ALTURA
CON RESTAURANTE O CAFÉ
LOBBY / RECEPCIÓN
CAR LOBBY
COWORKING

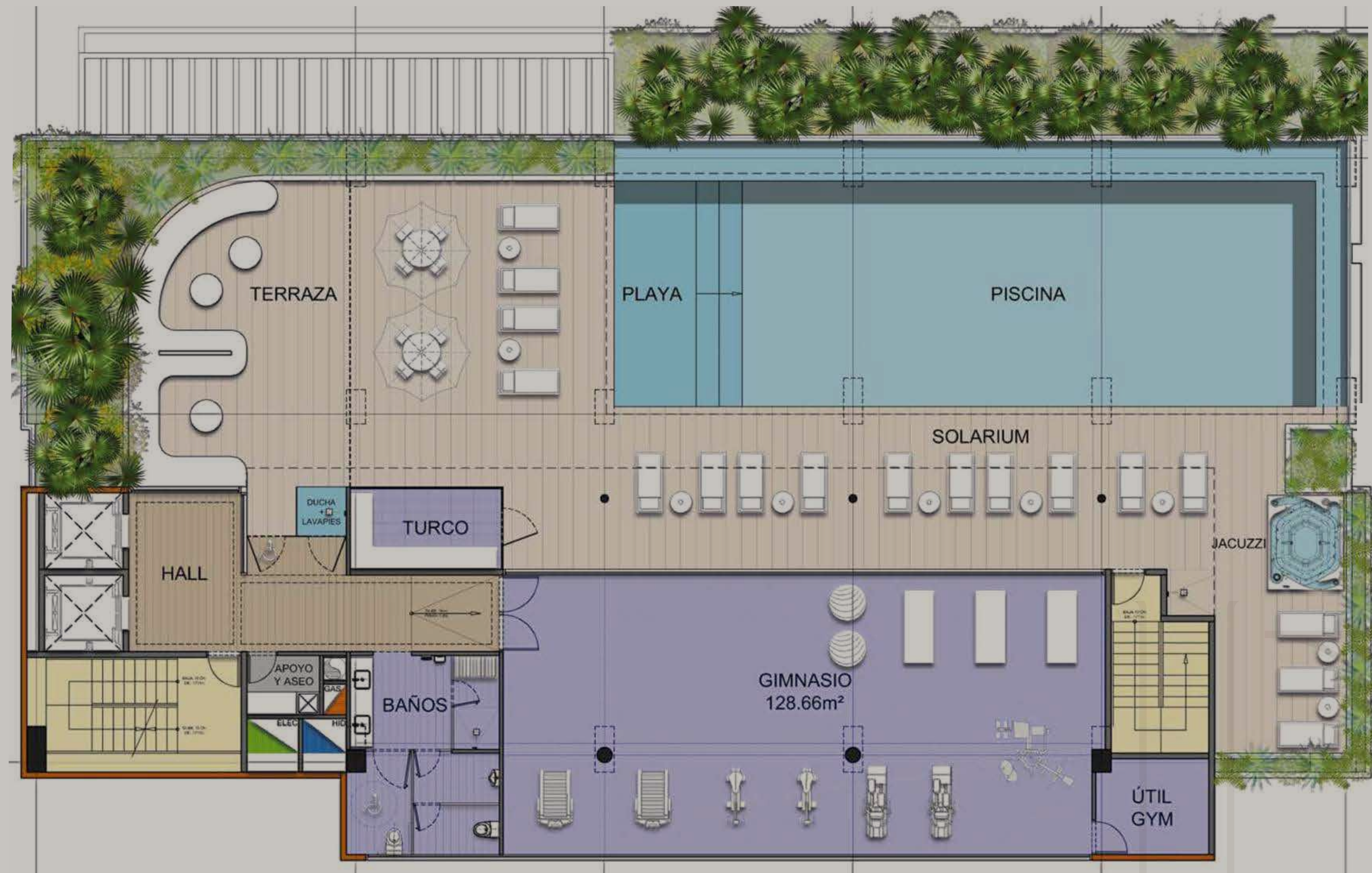
ROOFTOP

PISCINA CON SOLARIUM
GIMNASIO
TURCO
JACUZZI
TERRAZA CUBIERTA





M•LIVING



PLANTA ROOFTOP



*Imagen ilustrativa.

Swimming Pool / Piscina



Vista norte piso 13 Rooftop

102 EXCLUSIVAS SUITES DESDE 24M² A 90M² SUITES CON JACUZZI O BAÑERA.

Descubre un mundo de comodidad incomparable. En M Living, te ofrecemos suites diseñadas para brindar un auténtico lujo, con acabados excepcionales que elevan la experiencia de habitar y aseguran una rentabilidad.

Cada detalle ha sido cuidadosamente considerado, desde los acabados hasta la disposición inteligente del espacio.

Rentas cortas.
Inversión inteligente



*Imagen ilustrativa.

Facade / Fachada



*Imagen ilustrativa.

Bedroom / Alcoba
Tipo A



*Imagen ilustrativa.

Kitchen / Cocina
Tipo A



Suite with jacuzzi / Suite con jacuzzi

Tipo A



*Imagen ilustrativa.

*Bedroom with bathtub / Alcoba con bañera
Tipo C*



*Imagen ilustrativa.

Bedroom / Habitación
Tipo D



*Imagen ilustrativa.

Bedroom / Alcoba
Tipo D



*Imagen ilustrativa.

Kitchen / Cocina



*Imagen ilustrativa.

*Living Room / Sala de estar
Tipo C*



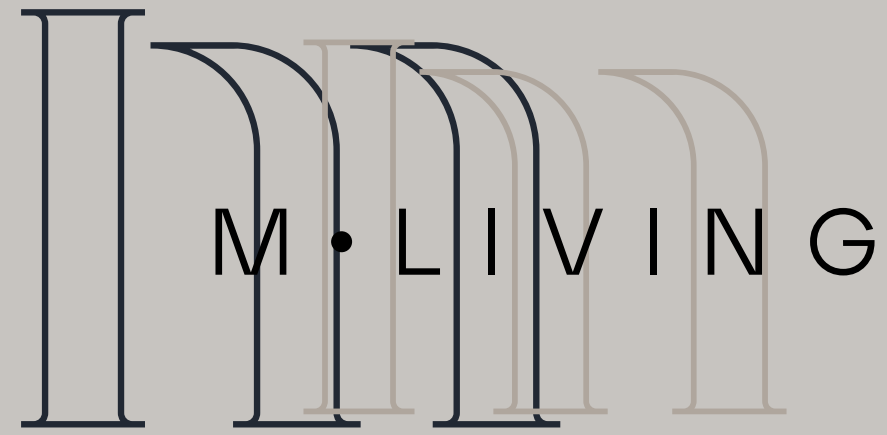
*Imagen ilustrativa.

Car Lobby / Lobby de autos



*Imagen ilustrativa.

Gym / Gimnasio



M•LIVING

PLANTA TÍPICA suites

suite 01 (tipo D)
Área total
40.73 m²

suite 02 (tipo D)
Área total
37.83 m²

suite 03 (tipo c)
Área total
55.66 m²

suite 04 (tipo C)
Área total
55.66 m²

suite 05 (tipo B)
Área total
60.09 m²

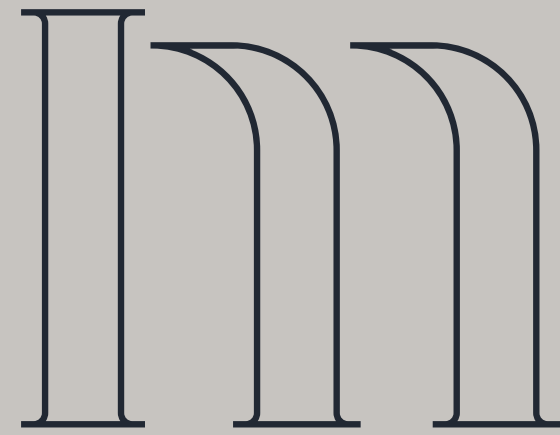
suite 06 (tipo B)
Área total **64.01 m²**



suite 09 (tipo A)
Área total **90.80 m²**

suite 08 (tipo A)
Área total **90.80 m²**

suite 07 (tipo D)
Área total **37.83 m²**



M•LIVING

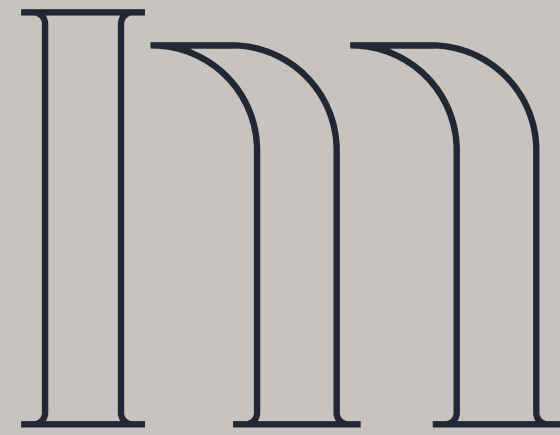
suite 01 (tipo D) Área total **33.96 m²** suite 02 (tipo D) Área total **31.06 m²** suite 03 (tipo E) Área total **24.09 m²** suite 03 (tipo E) Área total **24.41 m²** suite 03 (tipo E) Área total **24.09 m²** suite 03 (tipo E) Área total **24.41 m²** suite 03 (tipo E) Área total **24.09 m²** suite 03 (tipo E) Área total **25.58 m²** suite 06 (tipo B) Área total **51.03 m²**



suite 03 (tipo E) Área total **24.41 m²** suite 03 (tipo E) Área total **24.59 m²** suite 03 (tipo E) Área total **23.18 m²** suite 03 (tipo E) Área total **23.18 m²** suite 03 (tipo E) Área total **24.59 m²** suite 03 (tipo E) Área total **24.41 m²**

suite 07 (tipo D) Área total **31.06 m²**

PLANTA TÍPICA piso 2



M • L I V I N G

suite 01 (tipo D)
Área total
41.78 m²

suite 02 (tipo A)
Área total
100.96 m²

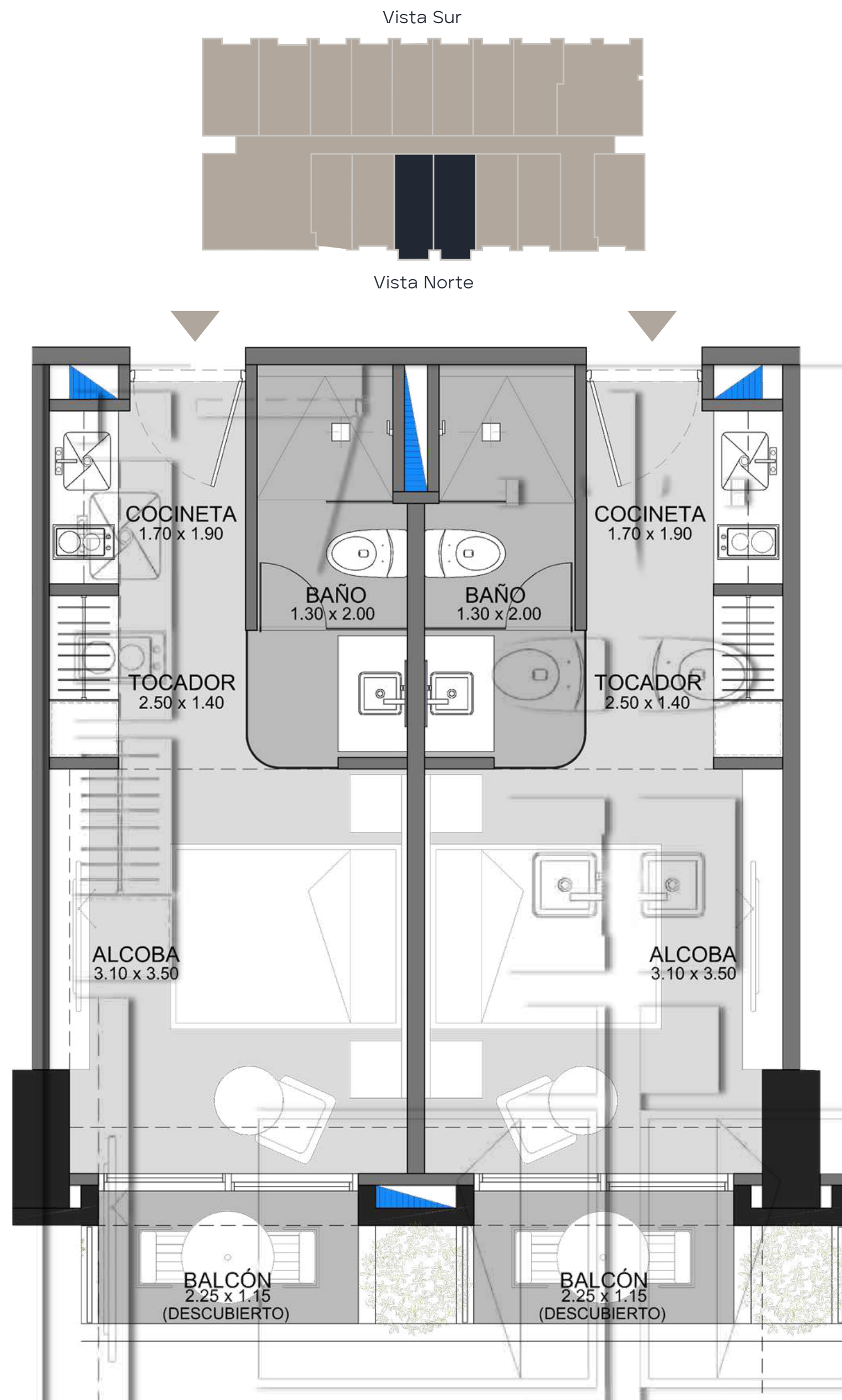


suite 09 (tipo A)
Área total **90.80 m²**

suite 08 (tipo A)
Área total **90.80 m²**

suite 07 (tipo D)
Área total **37.77 m²**

PLANTA TÍPICA suites piso 12



Este plano es ilustrativo y por lo tanto puede presentar modificaciones. Además, contiene elementos de apreciación estética que son interpretación del artífice y no comprometen a la sociedad promotora. Las áreas incluyen muros, columnas y buitrones. Marzo 2024.

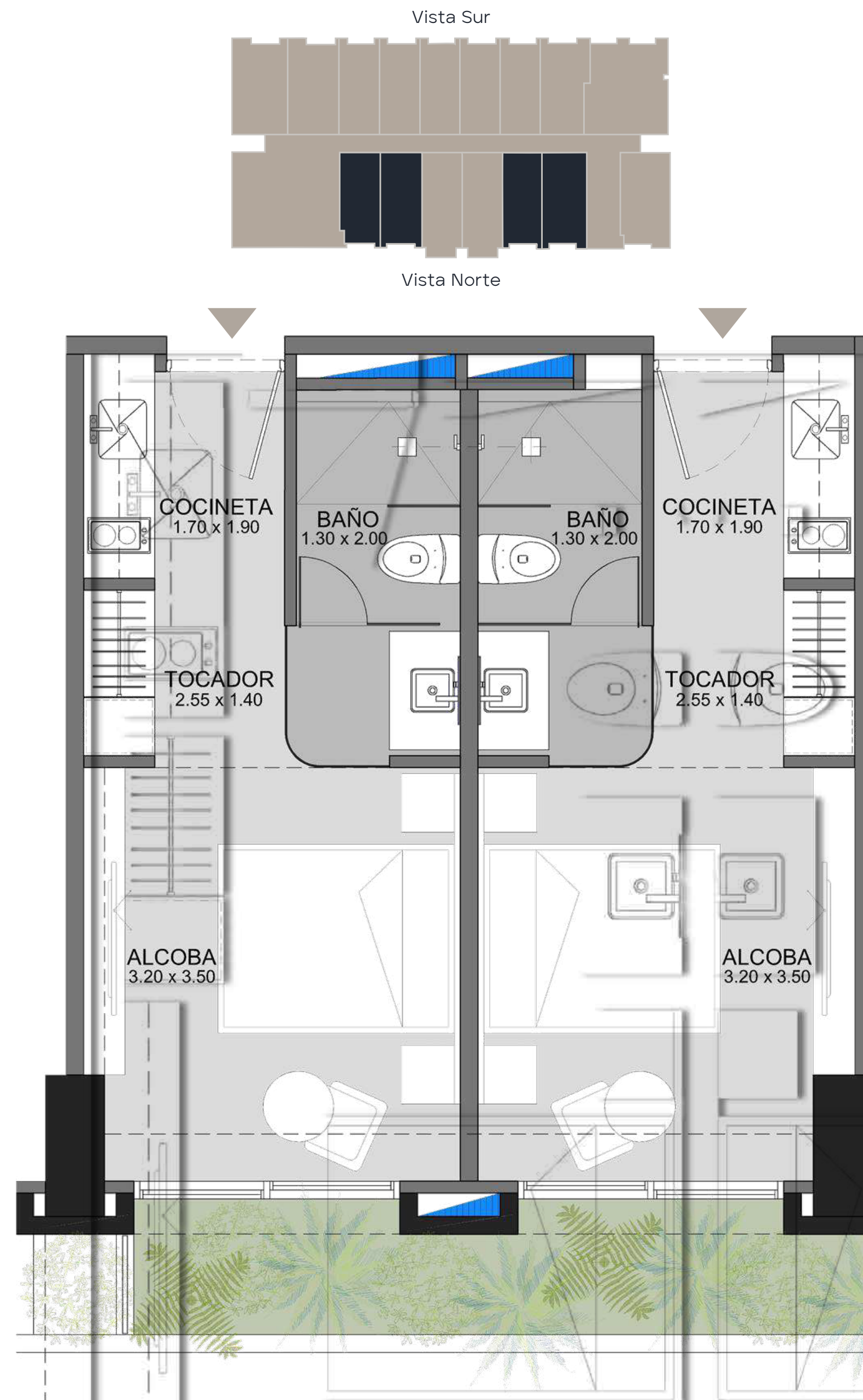
M • L I V I N G

ELEMENTAL MEETS
EXTRAORDINARY

- *SUITE* -

TIPO E
(CON BALCÓN)

ÁREA TOTAL
26.35 m²



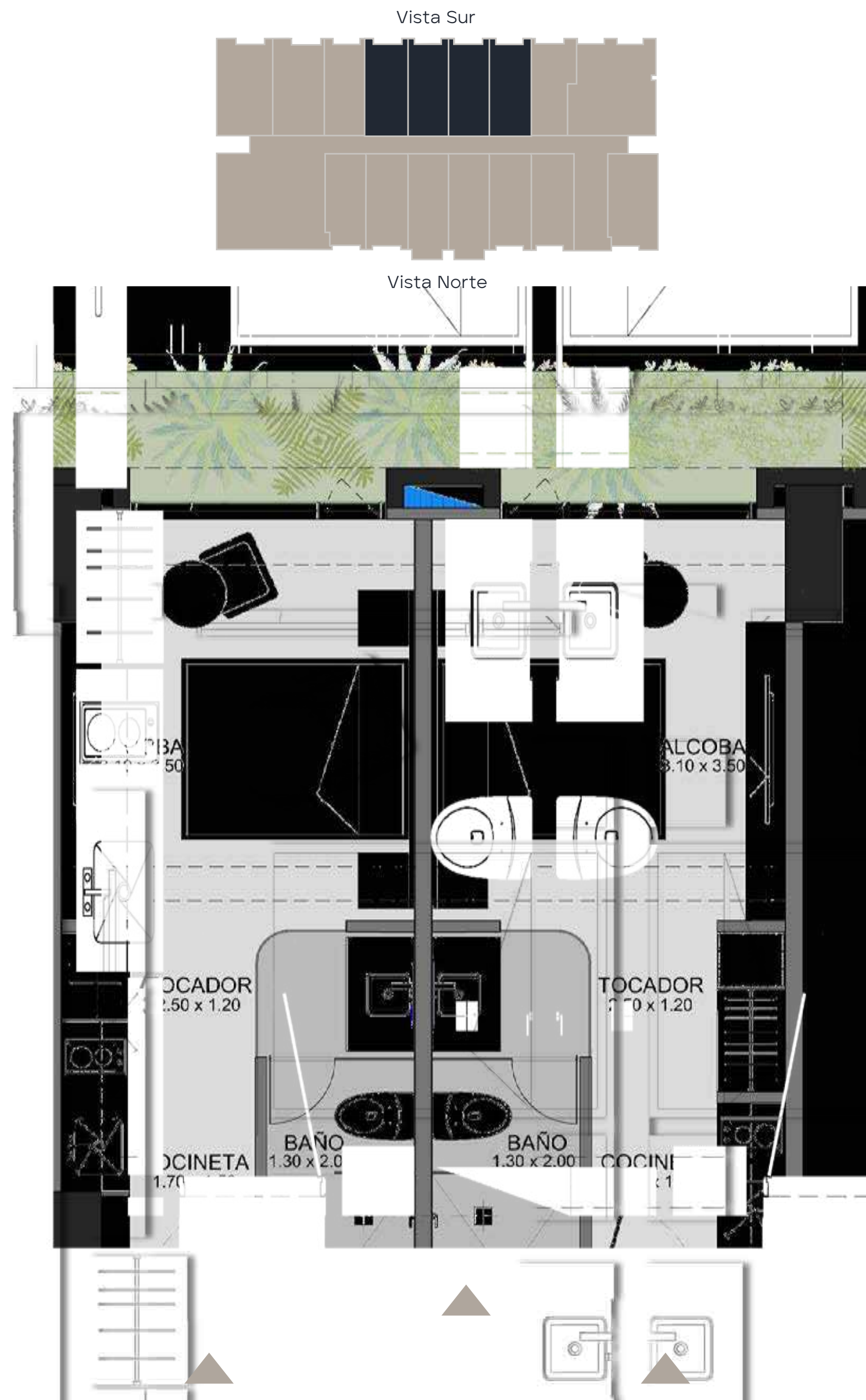
Este plano es ilustrativo y por lo tanto puede presentar modificaciones. Además, contiene elementos de apreciación estética que son interpretación del artífice y no comprometen a la sociedad promotora. Las áreas incluyen muros, columnas y buitrones. Marzo 2024.

M • L I V I N G

ELEMENTAL MEETS
EXTRAORDINARY

- *SUITE* -
TIPO E
(SIN BALCÓN)

ÁREA TOTAL
24.41 m²



M • L I V I N G

ELEMENTAL MEETS
EXTRAORDINARY

- *SUITE* -
TIPO E
(SIN BALCÓN)

ÁREA TOTAL
24.56 m²



Este plano es ilustrativo y por lo tanto puede presentar modificaciones. Además, contiene elementos de apreciación estética que son interpretación del artífice y no comprometen a la sociedad promotora. Las áreas incluyen muros, columnas y buitrones. Marzo 2024.



M • L I V I N G

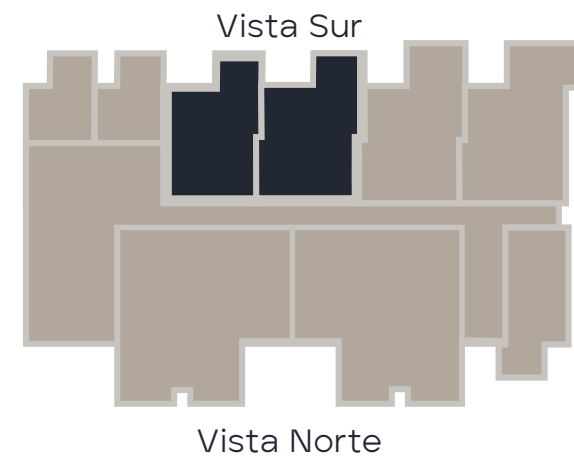
ELEMENTAL MEETS
EXTRAORDINARY

- *SUITE* -
TIPO D

ÁREA TOTAL
37.83 m²



Este plano es ilustrativo y por lo tanto puede presentar modificaciones. Además, contiene elementos de apreciación estética que son interpretación del artífice y no comprometen a la sociedad promotora. Las áreas incluyen muros, columnas y buitrones. Marzo 2024.



M • L I V I N G

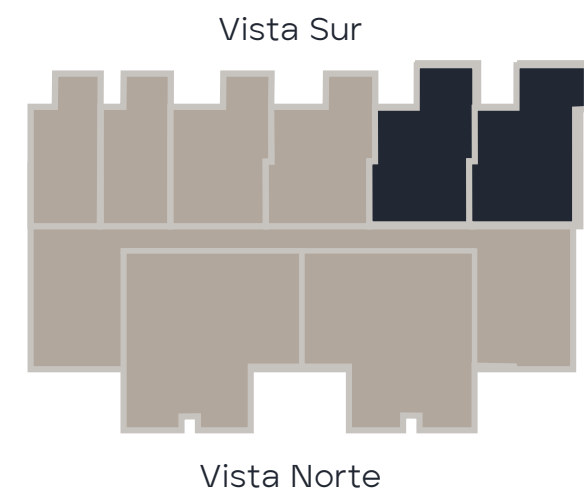
ELEMENTAL MEETS
EXTRAORDINARY

- *SUITE* -
TIPO C (SUR)

ÁREA TOTAL
55.66 m²



Este plano es ilustrativo y por lo tanto puede presentar modificaciones. Además, contiene elementos de apreciación estética que son interpretación del artífice y no comprometen a la sociedad promotora. Las áreas incluyen muros, columnas y buitrones. Marzo 2024.



M • L I V I N G

ELEMENTAL MEETS
EXTRAORDINARY

- *SUITE* -
TIPO B (SUR)

ÁREA TOTAL
59,06 m²



Este plano es ilustrativo y por lo tanto puede presentar modificaciones. Además, contiene elementos de apreciación estética que son interpretación del artífice y no comprometen a la sociedad promotora. Las áreas incluyen muros, columnas y buitrones. Marzo 2024.



M • L I V I N G

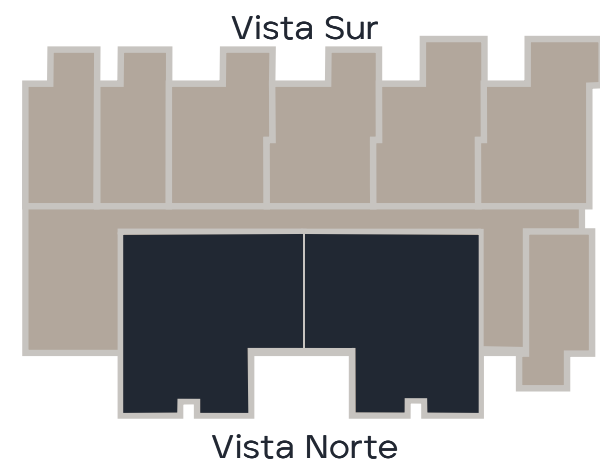
ELEMENTAL MEETS
EXTRAORDINARY

- *SUITE* -
TIPO B (SUR)

ÁREA TOTAL
64.01 m²



Este plano es ilustrativo y por lo tanto puede presentar modificaciones. Además, contiene elementos de apreciación estética que son interpretación del artífice y no comprometen a la sociedad promotora. Las áreas incluyen muros, columnas y buitrones. Marzo 2024.



M • L I V I N G

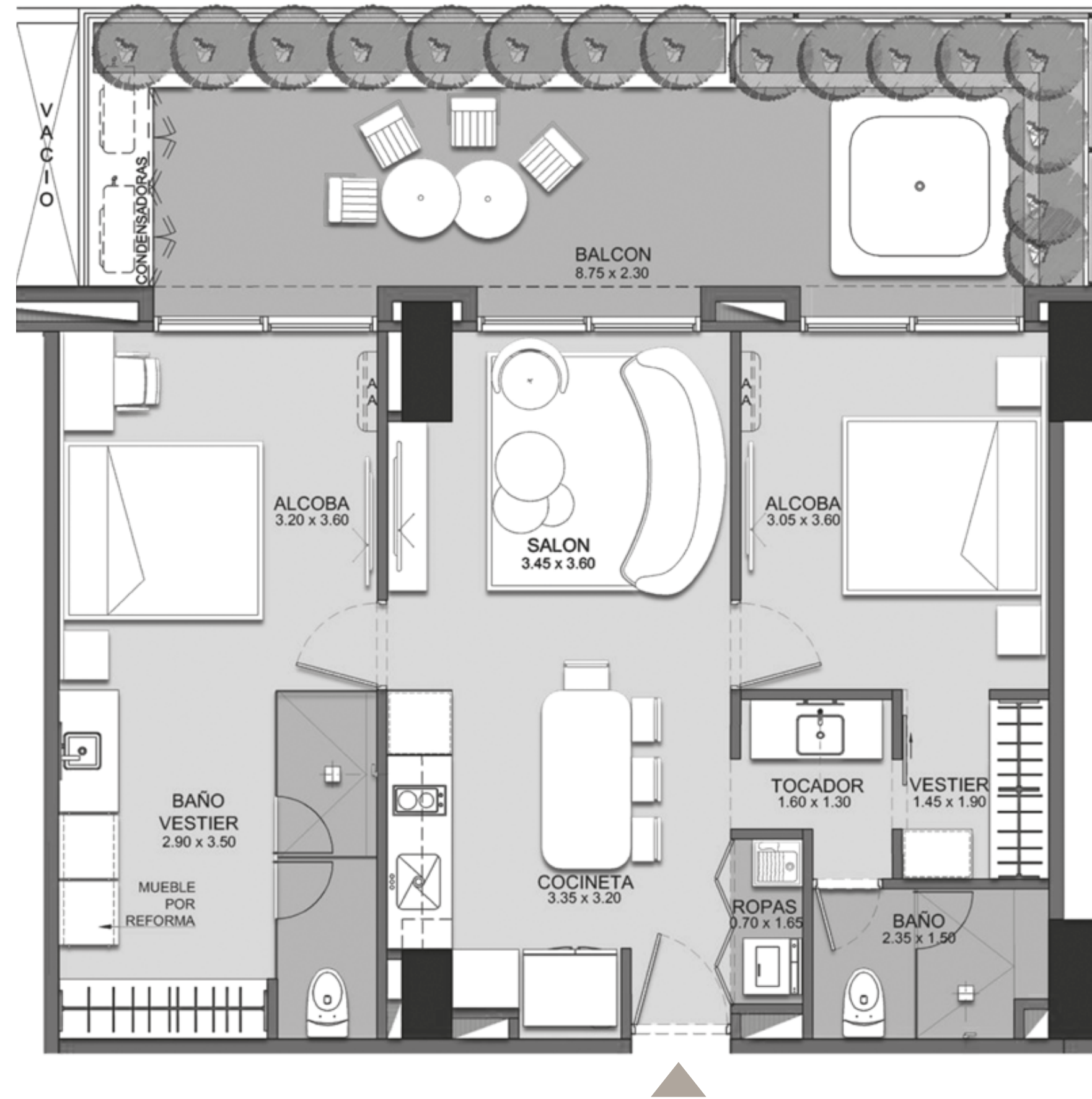
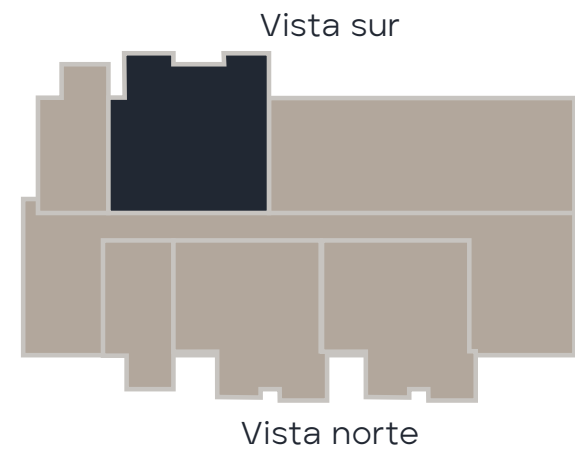
ELEMENTAL MEETS
EXTRAORDINARY

- *SUITE* -
TIPO A (NORTE)

ÁREA TOTAL
90.80 m²



Este plano es ilustrativo y por lo tanto puede presentar modificaciones. Además, contiene elementos de apreciación estética que son interpretación del artifice y no comprometen a la sociedad promotora. Las áreas incluyen muros, columnas y buitrones. Marzo 2024.



M • L I V I N G

ELEMENTAL MEETS
EXTRAORDINARY

- SUITE -
TIPO A(SUR)

ÁREA TOTAL
104.81 m²



Este plano es ilustrativo y por lo tanto puede presentar modificaciones. Además, contiene elementos de apreciación estética que son interpretación del artífice y no comprometen a la sociedad promotora. Las áreas incluyen muros, columnas y buitrones. Marzo 2024.

PISO 3 *VISTA NORTE*



PISO 3 *VISTA SUR*



PISO 6 *VISTA NORTE*



PISO 6 *VISTA NORTE*



PISO 6 *VISTA SUR*



PISO 9 *VISTA NORTE*



PISO 9 *VISTA NORTE*



PISO 9 *VISTA SUR*



PISO 13 ROOFTOP *VISTA SUR*



PISO 13 ROOFTOP *VISTA NORTE*

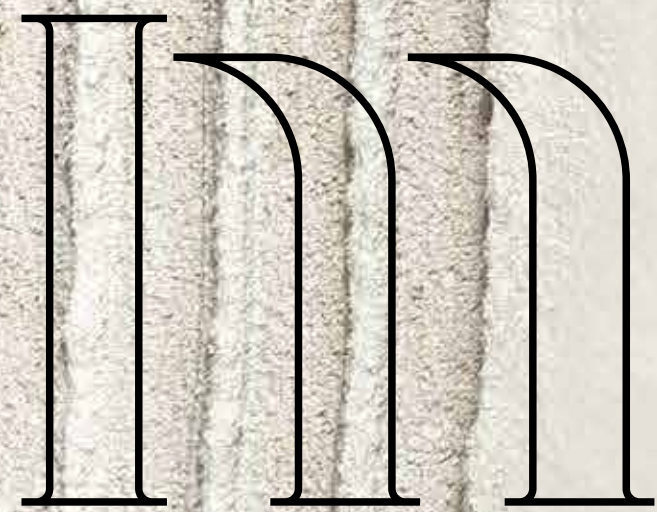


PISO 13 ROOFTOP *VISTA NORTE*






PISO 13 ROOFTOP





M • L I V I N G

 314 636 3091

  Encuétranos en **waze** 

 mliving@londonogomez.com

 www.londonogomez.com

Proyecto desarrollado por etapas, esta pieza publicitaria es ilustrativa y podrá tener variaciones en diseño y áreas posteriores a su publicación sin previo aviso, contiene elementos de apreciación estética que son interpretación del artífice y no comprometen a la sociedad promotora. Más detalles en www.londonogomez.com. Fecha de Publicación Agosto 2024.

