

HORIZ  NTES  
TERRITORIO CAMPESTRE



Londoño  
Gómez



**Londoño Gómez** es una compañía antioqueña, con más de 50 años en el mercado, desarrollando proyectos de vivienda, parcelaciones, centros comerciales, centros empresariales y de salud. Con presencia en diferentes ciudades con 33 proyectos activos en Antioquia, Bogotá y Barranquilla. Algunos de nuestros proyectos son: El Edificio Coltejer, Centro Comercial Oviedo, Centro comercial Guacarí (Sincelejo), San Fernando Plaza, Edificio Milla de Oro, Centro Comercial Parque Fabricato, Condominio Campestre Sibaris, Centro Comercial San Nicolás, Urban, Frontier (Bogotá), Central Garden apartamentos (Barranquilla) entre otros.



Nuestros valores: Respeto - Responsabilidad social - Calidad - Confianza.



Medio ambiente



Promovemos el desarrollo social



Promovemos un crecimiento económico



**Umbral Propiedad Raíz** nace en la ciudad de Medellín, Colombia, en el año 1993, con el objetivo de realizar labores de promoción, gerencia, venta y construcción de productos inmobiliarios.

Medellín y el área metropolitana fueron el primer objetivo, con el paso de los años se consolidaron oportunidades en el Oriente y Suroeste antioqueños y en el distrito de Bogotá que incluye la capital y algunos municipios cercanos; actualmente se desarrollan proyectos en ciudad de Panamá.

A lo largo de estos años hemos llevado a cabo exitosamente, casi un centenar de proyectos que ofrecen espacios aptos, amables y confiables a muchas familias y empresas.

Desarrollamos: Vivenda

Parcelaciones

Suites

Centros comerciales

Oficinas

Consultorios



# EC@NEXIÓN

UNIDOS POR NATURALEZA

La unión de dos palabras que reflejan la esencia del proyecto Horizontes. Una comunidad que se cuida a sí misma y protege la naturaleza mientras disfruta del bienestar que nos brinda. Te invitamos a ser parte de un lugar para los que creen que lo natural es estar unidos, conscientes de que todas las acciones individuales tienen consecuencias grupales.







# UNIDOS POR NATURALEZA

En Horizontes creamos un impacto que va más allá de los lotes: transformamos vidas y fortalecemos comunidades.





# TRABAJO SOCIAL:

Compromiso que transforma vidas: Horizontes y su conexión con la comunidad. En Horizontes, creemos que construir un proyecto va más allá de desarrollar espacios; se trata de generar impacto positivo en las vidas de quienes nos rodean. Por eso, nuestro compromiso con la comunidad es una parte esencial de nuestra misión.







**CELEBRANDO JUNTOS:** Cada año, compartimos momentos inolvidables con la comunidad local, llevando alegría a fechas especiales como Navidad y Halloween. Estas celebraciones nos permiten acercarnos, compartir sonrisas y fortalecer los lazos que nos unen con las familias de la zona.



**IMPACTO QUE TRASCIENDE:** Cada acción refleja nuestro compromiso con las personas y con el entorno, asegurándonos de construir no solo un proyecto, sino también una comunidad sostenible y un legado de valores compartidos.



**EDUCACIÓN CON PROPÓSITO:** Estamos orgullosos de las intervenciones realizadas en la escuela El Portento, un espacio donde sembramos oportunidades para el futuro. Con mejoras en infraestructura y apoyo continuo, buscamos que los niños tengan un entorno adecuado para aprender y soñar en grande.





# REFORESTACIÓN:

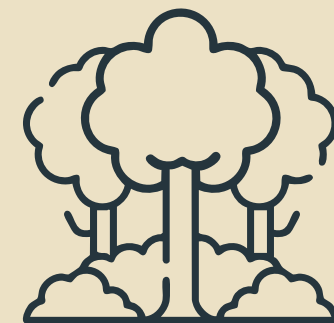
En Horizontes, estamos transformando cada rincón en un espacio de vida y sostenibilidad, preservando la biodiversidad y fortaleciendo el ecosistema local.

A la fecha contamos con un total de:



5.000

Árboles sembrados



8.300

metros lineales  
de senderos en  
bosques



364.000m<sup>2</sup>

De zonas de reserva

Cada uno de estos árboles representa nuestro compromiso con la naturaleza: desde especies como el guayacán amarillo, el roble, el siete cueros y el arrayán, hasta plantas cuidadosamente seleccionadas para recuperar y proteger el suelo, las quebradas y los senderos. Horizontes no es solo un lugar para vivir, es un proyecto para preservar. Con cada árbol sembrado, reafirmamos nuestra misión de dejar una huella positiva en el planeta y brindar un entorno lleno de vida para las futuras generaciones.

**Ven y sé parte de una comunidad que vive en armonía con la naturaleza.**



MEDELLÍN

VÍA LAS PALMAS

EL RETIRO

La Fe

Parque Los Salados

EAFIT Llanogrande

VÍA RIONEGRO

Llanogrande

Don Diego

Al Alma Café

El Tequendamita

A 2 Km. de Don Diego

Portería

Sala de negocios

VÍA LA CEJA

Encuétranos en **waze** | **Google Maps**

# VIVE EN CONEXIÓN CON LOS VECINOS Y LA NATURALEZA

## CONECTIVIDAD



La Ceja - Vía La Ceja  
Llanogrande - San Nicolas  
Aeropuerto Jose María Córdova  
Tunel de Oriente

## SALUD



Hospital San Vicente Fundación  
Clínica Somer  
Hospital San Juan de Dios

## EDUCACIÓN



Colegio Montessori  
Colegio Jorge Robledo  
Colegio El Triángulo  
Colegio Theodoro Hertzl

Colegio Columbus School  
Escuela de Ingeniería  
Universidad EAFIT  
La Colegiatura  
Universidad Católica de Oriente

## COMERCIO



Mall Carabanchel  
Carulla  
Jardines de Llanogrande  
Viva Palmas  
Indiana Mall  
Complex de LLano Grande

Centro Comercial San Nicolás  
Mall Río del Este  
C.C Viva La Ceja  
Mall Llano Grande  
Lemont





# RAZONES PARA COMPRAR EN HORIZONTES



## ENTORNO NATURAL

Rodeado de la naturaleza viva que identifica a El Oriente Antioqueño.



## VISTAS ESPECTACULARES

Conecta con el horizonte y disfruta de paisajes que te dan vida.



## ZONAS COMUNES

Espacios pensados para cada miembro de la familia.



## UBICACIÓN PRIVILEGIADA

A 2 km de Don Diego, en El Retiro, Antioquia.



## COMUNIDAD EXCLUSIVA

Vive en un ambiente sofisticado y armonioso, rodeado de vecinos con intereses afines.



## OPORTUNIDAD DE INVERSIÓN

Asegura tu futuro y disfruta de un estilo de vida de alta calidad.



## CLIMA PERFECTO

Disfruta de un clima agradable durante todo el año, ideal para un estilo de vida saludable y activo.



# ETAPA LAS ORQUÍDEAS

Desde 1.600 m<sup>2\*</sup>

---

Hasta 7.300 m<sup>2\*</sup>

\*Foto real



# HORIZONTES

TERRITORIO CAMPESTRE

DON  
DIEGO

VIA HACIA RIONEGRO

SECTOR:  
LOS YARUMOS  
39 LOTES

SECTOR:  
LOS GUAYACANES  
26 LOTES

SECTOR:  
LAS GOLONDRINAS  
52 LOTES

CASCADA  
TEQUENDAMITA

SECTOR:  
LAS MIRLAS  
59 LOTES

SECTOR:  
LAS ORQUÍDEAS  
60 LOTES

SECTOR:  
LOS AZULEJOS  
48 LOTES

SECTOR:  
LOS SIETECUEROS  
31 LOTES

PORTERÍA

VÍA LA CEJA

Transformador

Transformador

Transformador

Transformador

Acopio  
de Podas

Acopio de Podas



URBANISMO GENERAL  
DEL PROYECTO



# HORIZONTES

TERRITORIO CAMPESTRE



## URBANISMO

### SECTOR LAS ORQUÍDEAS | ETAPA C1

20 LOTES





HORIZONTES  
TERRITORIO CAMPESTRE



URBANISMO

SECTOR  
LAS ORQUÍDEAS | ETAPA C2

40 LOTES





# HORIZONTES

TERRITORIO CAMPESTRE



## URBANISMO

### SECTOR LAS GOLONDRINAS

### 52 LOTES



Este plano es ilustrativo y por lo tanto puede presentar modificaciones. Además, contiene elementos de apreciación estética que son interpretación del artífice y no comprometen a la sociedad promotora. Abril 2025





HORIZONTES  
TERRITORIO CAMPESTRE



URBANISMO  
SECTOR  
LOS YARUMOS  
39 LOTES







\*Foto real







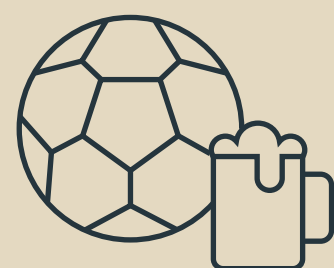
\*Foto real



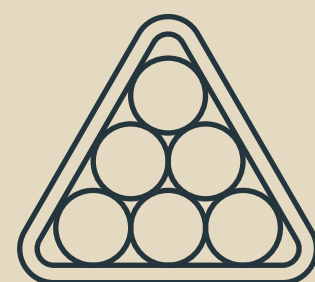




# ZONAS COMUNES



**SPORTBAR**



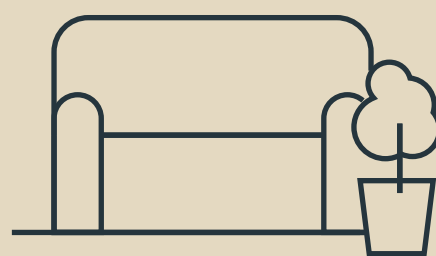
**BILLAR**



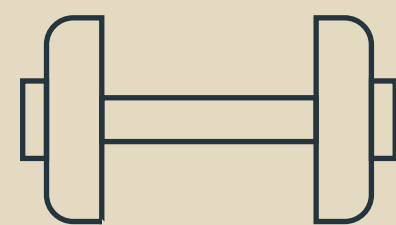
**COWORKING**



**PORTERÍA**



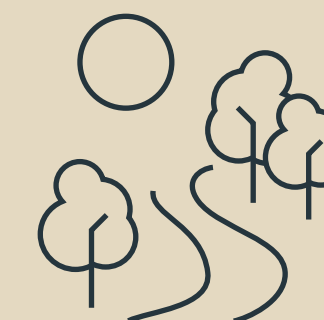
**SUM**  
(Salón de uso múltiple)



**GIMNASIO**



**JUEGOS INFANTILES**



**SENDEROS**





EL REFUGIO

Imagen ilustrativa sujeta a cambios\*





EL REFUGIO



Imagen ilustrativa sujeta a cambios\*





GIMNASIO

Imagen ilustrativa sujeta a cambios\*



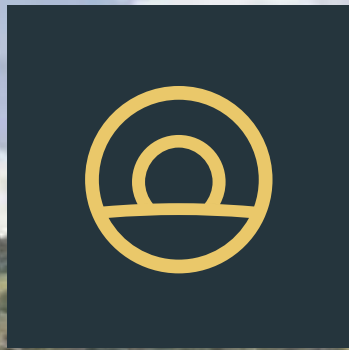


SPORTBAR

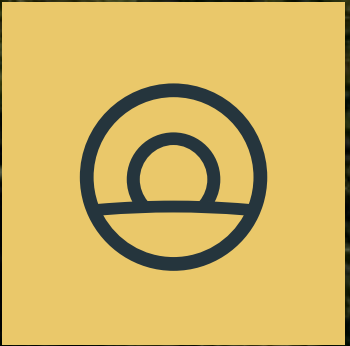


Imagen ilustrativa sujeta a cambios\*





\*Foto real







BONGO

ZARI

\*Foto real







\*Foto real





# ESTANCIA



\*Foto real







\*Foto real





# RED DE SENDEROS

\*Foto real





LOTES | Desde 1.600 m<sup>2</sup>\* | Hasta 7.300 m<sup>2</sup>\*

\*Foto real





HORIZONTES  
TERRITORIO CAMPESTRE

313 665 1156



Encuétranos en  
waze



Google Maps

horizontes@londonogomez.com



londonogomez.com



Vía El Retiro – La Ceja

Proyecto por etapas. Zonas comunes entregadas por etapas. Especificaciones más detalladas en la página [www.londonogomez.com](http://www.londonogomez.com). Las imágenes y áreas de esta pieza publicitaria podrán tener variaciones posteriores a su publicación, sugerimos corroborar todos los datos con la sala de negocios antes de suscribir un contrato con la sociedad promotora. Más detalles en [www.londonogomez.com](http://www.londonogomez.com). Fecha de publicación: Abril 2025.

