

RIVER PARK

ACTIVE LIVING



Fondo
Inmobiliario
Colombia



LANZAMIENTO

APARTAMENTOS

De 36 a 59 m²*

en Ciudad del Río

ÚNICA TORRE

Zonas comunes en el Rooftop



*Imagen ilustrativa



Londoño Gómez es una compañía antioqueña, con 50 años en el mercado, desarrollando proyectos de vivienda, parcelaciones, centros comerciales, centros empresariales y de salud. Con presencia en diferentes ciudades con 33 proyectos activos en Antioquia, Bogotá y Barranquilla. Algunos de nuestros proyectos son: El Edificio Coltejer, Centro Comercial Oviedo, Centro Comercial Guacarí (Sincelejo), San Fernando Plaza, Edificio Milla de Oro, Centro Comercial Parque Fabricato, Condominio Campestre Sibaris, Centro Comercial San Nicolás, Urban, Frontier (Bogotá), Central Garden apartamentos

Nuestros valores: Respeto - Responsabilidad social - Calidad - **Confianza.**



Medio ambiente



Promovemos el desarrollo social



Promovemos un crecimiento económico.

Fondo Inmobiliario Colombia

FONDO INMOBILIARIO COLOMBIA • FIC

Es un fondo de inversión de capital privado con 15 años de trayectoria en el sector, ofreciendo soluciones inmobiliarias a los clientes y arrendatarios, por medio de la oferta en venta, renta o el desarrollo de activos inmobiliarios de calidades únicas.

Su experiencia y trayectoria los convierte en uno de los fondos de inversión más importante del país, permitiendo cumplir con su propósito de transformar ciudades, generando impactos positivos en las dinámicas económicas, ambientales y sociales en los territorios en los que tenemos presencia.

Cuentan con un equipo gestor excepcional, conformado por el talento humano del Fondo Inmobiliario Colombia y la Fiduciaria Bancolombia.



Arquitectura y Concreto es líder en el desarrollo y construcción de proyectos inmobiliarios con el más alto grado de calidad en Colombia. Cuenta con la más alta calificación de Fitch Ratings otorgada por la firma internacional lo que confirma su solidez financiera.

Arquitectura y Concreto, constructora con más de 34 años, líder en ventas, desarrollo y construcción de proyectos con un alto grado de calidad en Colombia. **Arquitectura y Concreto** se ha dedicado a trabajar constantemente para contribuir con el progreso social, cada una de sus obras es el reflejo de múltiples acciones que se conjugan para transformar los espacios de manera asombrosa. Cuentan con más de 7.8 millones de m² construidos y más de 460 proyectos desarrollados. Actualmente, Arquitectura y Concreto cuenta con la calificación A+, otorgada por la consultora de riesgo crediticio, Fitch Ratings, esto le entrega a sus clientes una promesa de seguridad y cuidado de sus recursos.

Desarrollamos: Vivienda | Parcelaciones | Suites | Centros comerciales | Oficinas | Consultorios



Nuestro diseño y construcción están alineados con los estándares de proyecto sostenible

ADEMÁS DE CUMPLIR CON LOS PILARES DE:



Bienestar
y confort



Eficiencia en
materiales



Eficiencia
en energía



Ahorro
de agua



Sostenibilidad
en obra



Responsabilidad
social



**RIVER
Park**
ACTIVE LIVING

PIONEROS EN EL DESARROLLO URBANO DE LA ZONA

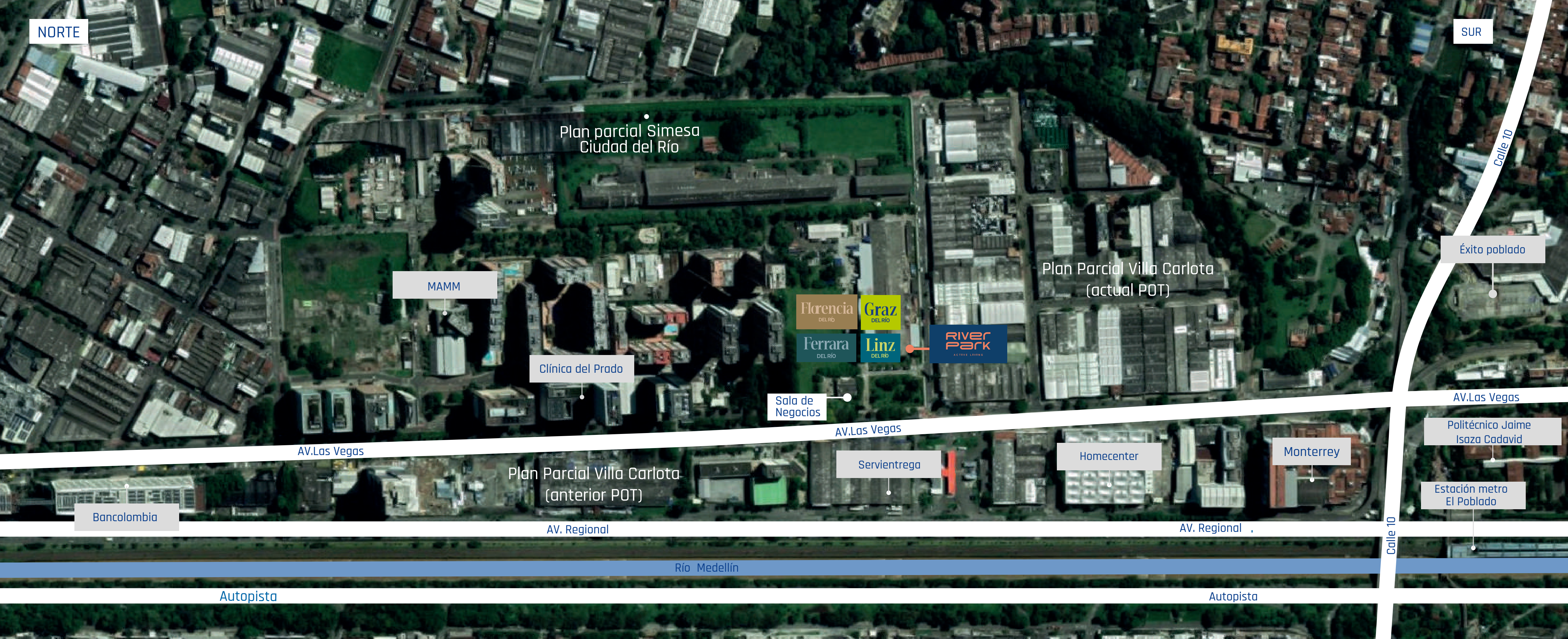
- 1 Torre Empresarial Punto Clave
- 2 Punto Clave Centro Comercial
- 3 Bancolombia Dirección General
- 4 Pier 30

- 5 Centro Empresarial Ciudad del Río
- 6 Torre Médica Ciudad del Río
- 7 Urbanización Parque Central del Río
- 8 Salud y Servicios Ciudad del Río

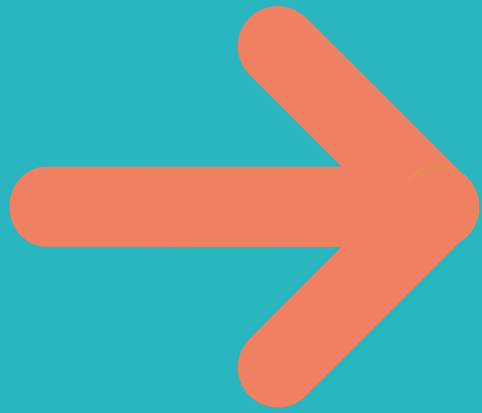
- 9 Florencia Ferrara
- 10 Urbanización Reserva del Río
- 11 Lotes Megacenter

- 12 Art City
- 13 Avenida Mall
- 14 Linz y Graz

● Desarrollos con participación de Londoño Gómez y Arquitectura y Concreto



UBICACIÓN
ESTRATÉGICA



Ciudad del Río
Medellín, Colombia



CERCA DE TODO LO QUE NECESITAS

SALUD



- Torre médica Ciudad del Río
- Salud y Servicios Clínica El Prado
- Clínica de Salud Sura
- Hospital General de Medellín
- Centro Médico Colmédica
- Clínica de Oncología Astorga
- Cruz Roja Colombiana
- Clínica de Fracturas
- Clínica de Las Vegas

EDUCACIÓN



- Politécnico Colombiano Jaime Isaza Cadavid
- Universidad Eafit
- Colegio San José de Las Vegas
- UPB

ENTRETENIMIENTO



- Parque Líneal Ciudad del Río
- Centro Comercial Premium Plaza
- Centro Integral de Servicios Punto Clave
- Centro Comercial Monterrey
- Museo de Arte Moderno de Medellín
- Mercados del Río

VÍAS PRINCIPALES



- Avenida Regional
- Autopista Sur
- Calle 30
- Calle 17
- Carrera 43F

SERVICIOS



- Hotel Ibis
- Centro Empresarial Ciudad del Río
- Sede Bancolombia
- Comfama
- Centro Comercial Automotriz
- Telemedellín

SISTEMA METRO



- Estación industriales
- Estación Poblado

A woman with brown hair tied back, wearing a white sports bra and purple leggings, is leaning against a concrete pillar in a gym. She is holding an orange water bottle in her right hand and has her left leg raised, resting her foot on a wooden box. She is looking off to the side with a slight smile. The background shows gym equipment and large windows. The image is framed by dark blue and teal abstract shapes on the left and bottom right.

**ESPACIOS
QUE VIBRAN
CON TU ENERGÍA**





ACTIVE LIVING

[illegible]

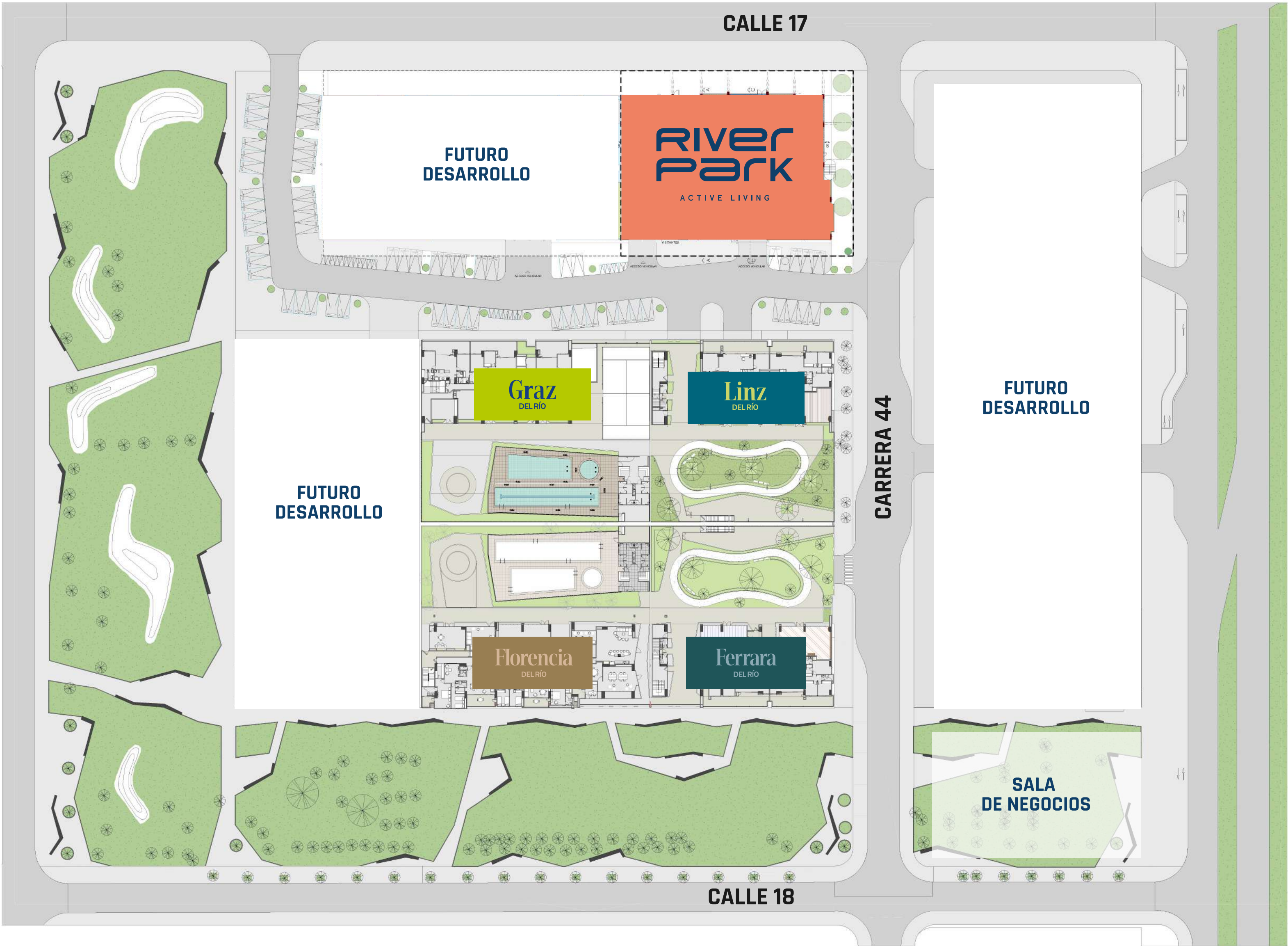
RIVER
PARK

ACTIVE LIVING



DÉJATE LLEVAR POR
LA CORRIENTE DE UN
ESTILO DE VIDA ÚNICO

URBANISMO GENERAL



PROYECTO Y ZONAS COMUNES DESARROLLADOS Y ENTREGADOS POR ETAPAS. Especificaciones más detalladas en la página www.londonogomez.com. Áreas construidas aproximadas, pueden tener cambios sin previo aviso. Esta pieza publicitaria es ilustrativa y podrá tener variaciones en diseño y acabados posteriores a su publicación. Sugerimos corroborar todos los datos con la sala de negocios antes de suscribir un contrato con la Sociedad Promotora.



RIVER PARK

ACTIVE LIVING

ZONAS COMUNES

Acceso

- Lobby
- Sala de lectura
- Sala espera doble altura

Piso 6

- Piscina de relajación con playa
- Piscina de nado
- Circuito de gimnasio exterior
- Gimnasio cubierto
- Boxeo
- TRX
- Coworking
- Lavandería
- Jardines con estancias

Rooftop en piso 31

- Social kitchen + terraza
- Sport bar + terraza

FLUIDEZ Y BIENESTAR

Las zonas comunes de River Park fluyen con la energía del río, conectando acceso, piso 6 y rooftop en un recorrido armónico de bienestar y vistas únicas.

*Imagen ilustrativa

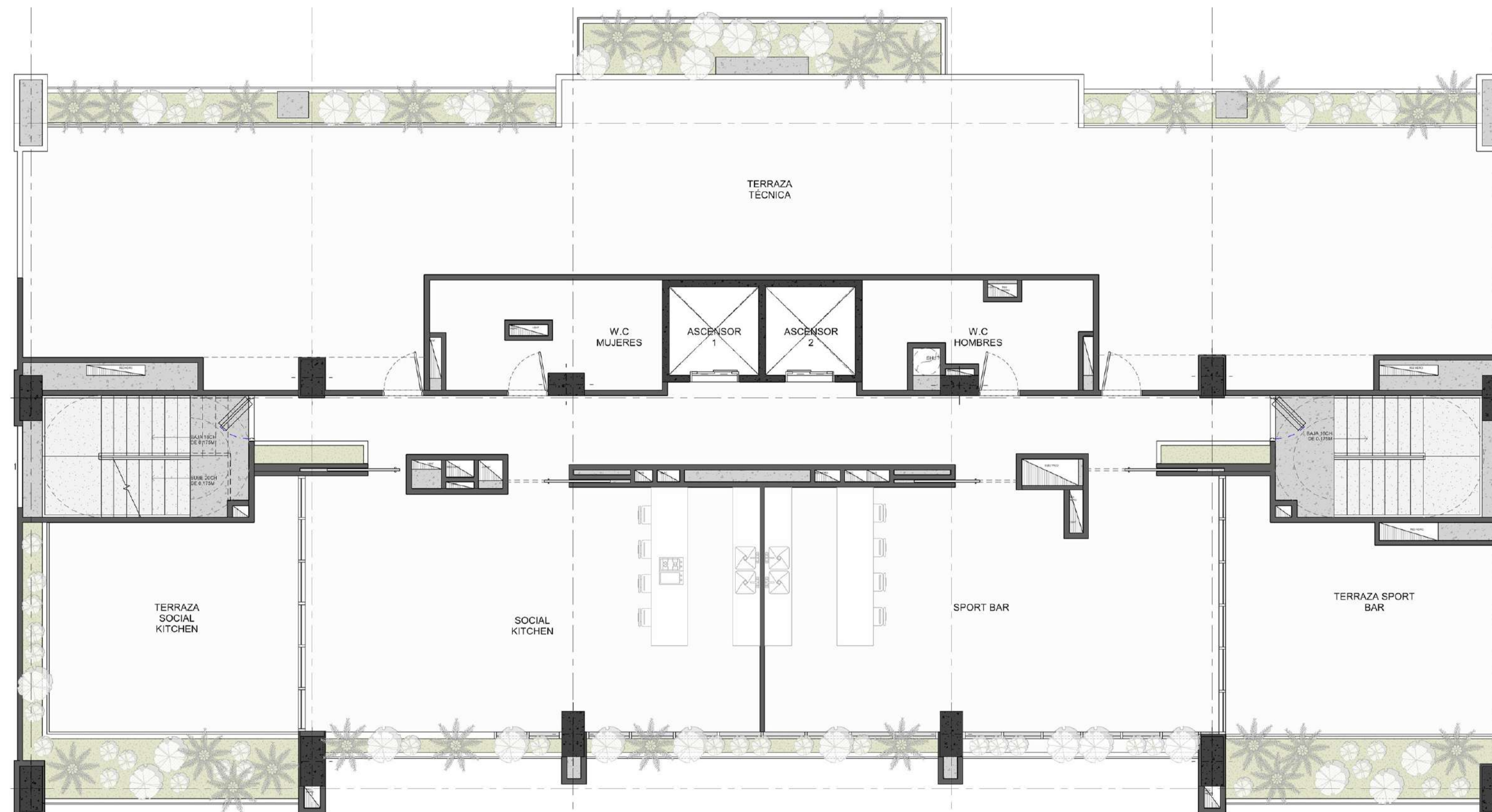


PISO 6 ZONAS COMUNES



PROYECTO Y ZONAS COMUNES DESARROLLADOS Y ENTREGADOS POR ETAPAS. Especificaciones más detalladas en la página www.londonogomez.com. Áreas construidas aproximadas, pueden tener cambios sin previo aviso. Esta pieza publicitaria es ilustrativa y podrá tener variaciones en diseño y acabados posteriores a su publicación. Sugerimos corroborar todos los datos con la sala de negocios antes de suscribir un contrato con la Sociedad Promotora.

PISO 31 ROOFTOP



PROYECTO Y ZONAS COMUNES DESARROLLADOS Y ENTREGADOS POR ETAPAS. Especificaciones más detalladas en la página www.londonogomez.com. Áreas construidas aproximadas, pueden tener cambios sin previo aviso. Esta pieza publicitaria es ilustrativa y podrá tener variaciones en diseño y acabados posteriores a su publicación. Sugerimos corroborar todos los datos con la sala de negocios antes de suscribir un contrato con la Sociedad Promotora.

LOBBY



*Imagen ilustrativa

PISCINA



RIVER
Park

*Imagen ilustrativa

PISCINA



*Imagen ilustrativa

GIMNASIO



GIMNASIO



SPORT BAR



*Imagen ilustrativa

SPORT BAR



*Imagen ilustrativa

RIVER PARK

ACTIVE LIVING

PLANTA TÍPICA

Vista hacia El Sur

TIPO C

Área Construida 57.50 m²*

TIPO A

Área Construida 47.40 m²*

TIPO A1

Área Construida 48.00 m²*

TIPO C1

Área Construida 57.50 m²*



TIPO D

Área Construida 59.70 m²*

TIPO B

Área Construida 36.20 m²*

TIPO B1

Área Construida 36.20 m²*

TIPO D1

Área Construida 59.70 m²*

Vista hacia zonas comunes



*Áreas aproximadas. Proyecto desarrollado por etapas. Esta pieza publicitaria es ilustrativa y podrá tener variaciones en diseño y áreas posteriores a su publicación sin previo aviso, contiene elementos de apreciación estética que son interpretación del artífice y no comprometen a la sociedad promotora. Fecha de publicación: Marzo 2025.



Fondo
Inmobiliario
Colombia

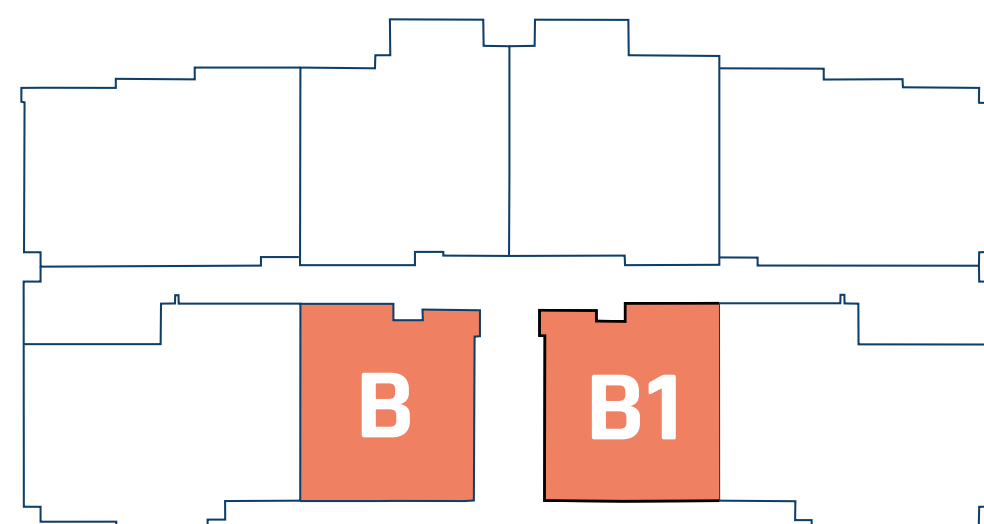


RIVER PARK

ACTIVE LIVING

TIPO B
Área Construida
36.20 m²*

Vista al sur



Vista hacia zonas comunes



*Áreas aproximadas. Proyecto desarrollado por etapas. Esta pieza publicitaria es ilustrativa y podrá tener variaciones en diseño y áreas posteriores a su publicación sin previo aviso, contiene elementos de apreciación estética que son interpretación del artífice y no comprometen a la sociedad promotora. Fecha de publicación: Marzo 2025.

**Londoño
Gómez**

**Fondo
Inmobiliario
Colombia**

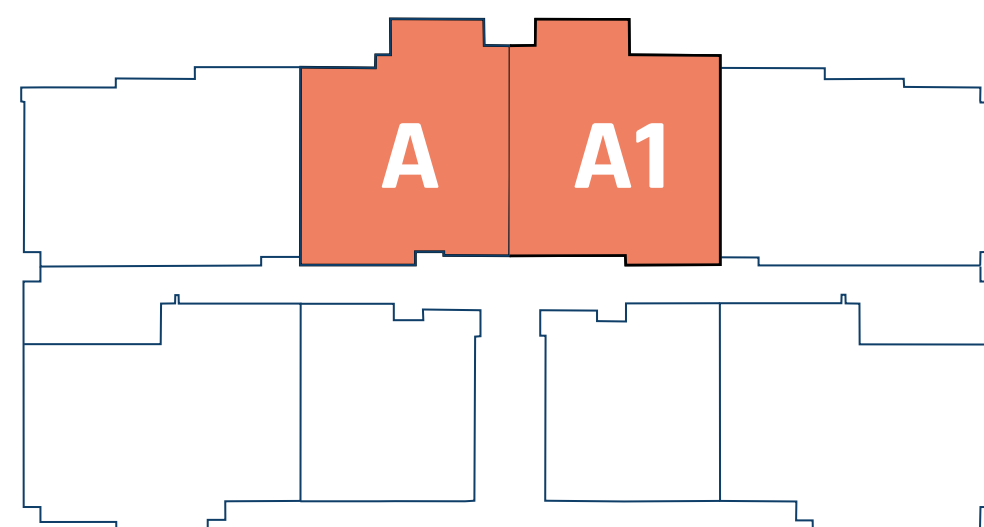
ARQUITECTURA
& CONCRETO **A+**
Calificación
Fitch Ratings

RIVER Park

ACTIVE LIVING

TIPO A
Área Construida
47.40 m²*

Vista al sur



Vista hacia zonas comunes



*Áreas aproximadas. Proyecto desarrollado por etapas. Esta pieza publicitaria es ilustrativa y podrá tener variaciones en diseño y áreas posteriores a su publicación sin previo aviso, contiene elementos de apreciación estética que son interpretación del artífice y no comprometen a la sociedad promotora. Fecha de publicación: Marzo 2025.



Fondo
Inmobiliario
Colombia

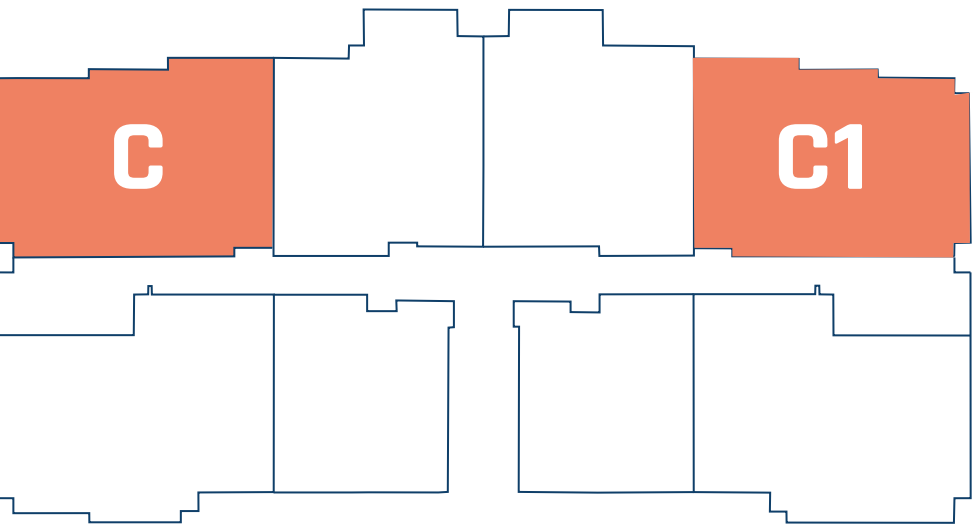


RIVER Park

ACTIVE LIVING

TIPO C
Área Construida
57.50 m2*

Vista al sur



Vista hacia zonas comunes



*Áreas aproximadas. Proyecto desarrollado por etapas. Esta pieza publicitaria es ilustrativa y podrá tener variaciones en diseño y áreas posteriores a su publicación sin previo aviso, contiene elementos de apreciación estética que son interpretación del artífice y no comprometen a la sociedad promotora. Fecha de publicación: Marzo 2025.

 **Londoño
Gómez**

**Fondo
Inmobiliario
Colombia**

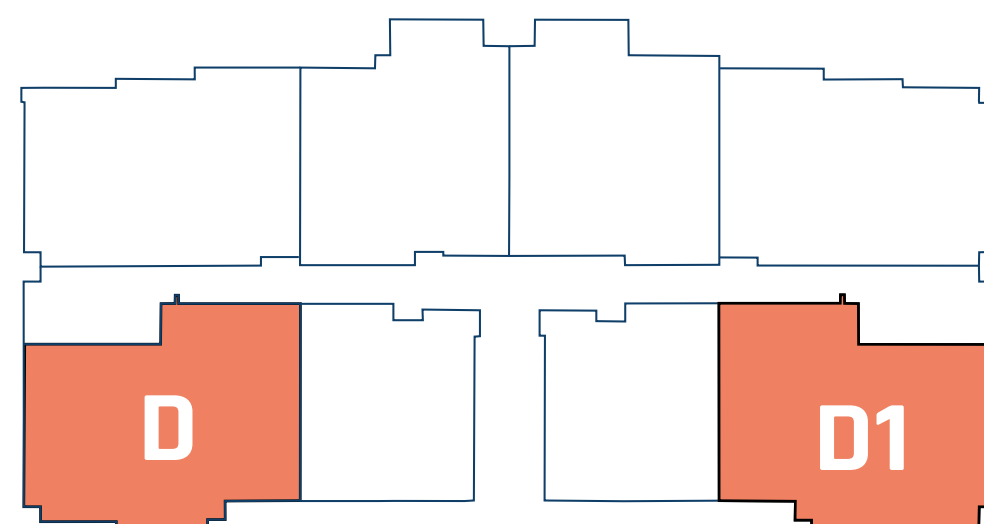
**ARQUITECTURA
& CONCRETO** 
Calificación
Fitch Ratings

RIVER PARK

ACTIVE LIVING

TIPO D
Área Construida
59.70 m²*

Vista al sur



Vista hacia zonas comunes



*Áreas aproximadas. Proyecto desarrollado por etapas. Esta pieza publicitaria es ilustrativa y podrá tener variaciones en diseño y áreas posteriores a su publicación sin previo aviso, contiene elementos de apreciación estética que son interpretación del artífice y no comprometen a la sociedad promotora. Fecha de publicación: Marzo 2025.

**Londoño
Gómez**

**Fondo
Inmobiliario
Colombia**

ARQUITECTURA
& CONCRETO **A+**
Calificación
Fitch Ratings

7 razones para elegirnos

1 Ubicación estratégica

Donde se vive la energía de la ciudad. Un lugar vibrante y activo con la cercanía a servicios esenciales que hacen de Ciudad del Río un lugar atractivo para vivir y trabajar.

2 Áreas

El escenario perfecto para un nuevo estilo de vida. Diseñadas para jóvenes dinámicos y enérgicos. Espacios que ofrecen la combinación ideal de comodidad y funcionalidad. Cada rincón está pensado para maximizar la experiencia urbana.

3 Zonas Comunes

En el corazón del proyecto, donde el movimiento, la energía y la vida urbana convergen, nacen espacios que fusionan productividad, bienestar y conexión social. Puntos de encuentro ideales para quienes buscan un ritmo de vida activo, dinámico y equilibrado. Espacios comunes que reflejan la energía de una metrópoli en constante movimiento.

4 Única torre

Ambiente tranquilo y acogedor, donde se fomenta un sentido de comunidad más cercano. Se disfruta de privacidad, bienestar y exclusividad.

5 Sostenibilidad

Proyecto en proceso de certificación ambiental. Debido a su diseño y construcción a partir de pilares que buscan la eficiencia en materiales y recursos, permite obtener beneficios en los servicios públicos y acceso a créditos verdes, entre otros beneficios.

6 Sector de alta valorización

Ciudad de Río, es un referente de ciudad. Es un sector que cuenta con servicios de salud, educación, transporte y comercio; lo cual hace que la calidad de vida sea más alta. A su vez, esto aumenta de manera constante su valor y convierte el inmueble en una inversión rentable.

7 Respaldo

Londoño Gómez, FIC y Arquitectura y Concreto son socios desarrolladores con gran experiencia, respaldo y solidez, que han demostrado su compromiso con el sector y con la ciudad.

RIVER
PARK

ACTIVE LIVING



318 253 00 04



londonogomez.com

Encuétranos en
waze



Google Maps

Proyecto desarrollado por etapas, esta pieza publicitaria es ilustrativa y podrá tener variaciones en diseño y áreas posteriores a su publicación sin previo aviso, contiene elementos de apreciación estética que son interpretación del artífice y no comprometen a la sociedad promotora. Más detalles en www.londonogomez.com. Fecha de Publicación: Marzo 2025.



**Londoño
Gómez**

**Fondo
Inmobiliario
Colombia**

