





Londoño Gómez es una compañía antioqueña, con más de 50 años en el mercado, desarrollando proyectos de vivienda, parcelaciones, centros comerciales, centros empresariales y de salud. Con presencia en diferentes ciudades con 33 proyectos activos en Antioquia, Bogotá y Barranquilla. Algunos de nuestros proyectos son: El Edificio Coltejer, Centro Comercial Oviedo, Centro comercial Guacarí (Sincelejo), San Fernando Plaza, Edificio Milla de Oro, Centro Comercial Parque Fabricato, Condominio Campestre Sibaris, Centro Comercial San Nicolás, Urban, Frontier (Bogotá), Central Garden apartamentos (Barranquilla) entre otros.



Nuestros valores: Respeto - Responsabilidad social - Calidad - Confianza.



Medio ambiente



Promovemos el desarrollo social



Promovemos un crecimiento económico



Arquitectura y Concreto es líder en el desarrollo y construcción de proyectos inmobiliarios con el más alto grado de calidad de Colombia. Cuenta con la más alta calificación de Fitch Ratings otorgada por la firma internacional lo que confirma su solidez financiera.

Arquitectura y Concreto, constructora con más de 34 años, líder en ventas, desarrollo y construcción de proyectos con un alto grado de calidad en Colombia. Arquitectura y Concreto se ha dedicado a trabajar constantemente para contribuir con el progreso social, cada una de sus obras es el reflejo de múltiples acciones que se conjugan para transformar los espacios de manera asombrosa. Cuentan con más de 7.8 millones de m<sup>2</sup> construidos y más de 460 proyectos desarrollados. Actualmente, Arquitectura y Concreto cuenta con la calificación A+, otorgada por la consultoría de riesgo crediticio, Fitch Ratings, esto le entrega a sus clientes una promesa de seguridad y cuidado de sus recursos.

Desarrollamos: Vivienda | Parcelaciones | Suites | Centros comerciales | Oficinas | Consultorios





Nuestro diseño y construcción están  
alineados con los estándares de  
proyectos sostenibles

## ADEMÁS DE CUMPLIR CON LOS PILARES DE:



Bienestar  
y confort



Eficiencia en  
materiales



Eficiencia  
en energía



Ahorro  
de agua



Sostenibilidad  
en obra



Responsabilidad  
social



En Entrelagos la naturaleza y la tranquilidad respiran una esencia propia, la serenidad.

**En este rincón rodeado de encanto natural, donde el lago se convierte en un espejo que reflejan nuestros sueños llenos de momentos mágicos.**

Aquí, cada paseo junto al agua es una invitación a conectar con lo esencial, a vivir plenamente y a crear recuerdos de felicidad que quedarán grabados para siempre en el corazón.





Por ejemplo, Ana y Andrea plantaron un árbol en su hogar en Entrelagos, un símbolo de su nuevo comienzo. Mientras lo plantaban, imaginaron un futuro creciendo juntos, fuerte y lleno de vida.

 **Entrelagos**

EL RETIRO

**donde los sueños crecen con raíces firmes.**







Esta imagen contiene una ilustración de la red vial del Oriente antioqueño. No compromete a la sociedad promotora. Imagen sujeta a cambios



**EL RETIRO**  
VEREDA EL CARMEN - SECTOR LA ARGENTINA

Con todas las facilidades para  
una vida cómoda rodeada de naturaleza  
y en contacto con el agua





A woman with long blonde hair is shown in profile, looking out over a scenic landscape. She is holding her hand up to her forehead, shielding her eyes from the sun. The background features a calm lake reflecting the sky, surrounded by dense green and autumn-colored forests on rolling hills. The sky is filled with soft, white clouds.

## ¿QUÉ DISFRUTARÁS EN EL RETIRO?

### CERCANÍA Y MOVILIDAD

El Oriente es todo un ecosistema del buen vivir y El Retiro tiene una ubicación privilegiada para visitar y recorrer los diferentes municipios de la subregión. Estarás cerca para una visita a las lozerías de El Carmen de Viboral, la exclusiva zona de Llanogrande o los demás atractivos del Oriente.

Si estas opciones no son suficientes, una pasada por el Aeropuerto José María Córdova será siempre una opción.



## ¿QUÉ DISFRUTARÁS EN EL RETIRO?

### GASTRONOMÍA

Su cercanía con Medellín lo ha convertido en un destino obligado para probar tanto cocina tradicional antioqueña como propuestas novedosas que incluyen platos internacionales y de experimentación.

En El Retiro lo normal es elegir un sitio para visitar que guarda un sabor por descubrir.





## ¿QUÉ DISFRUTARÁS EN EL RETIRO?

### DEPORTE Y NATURALEZA

Imposible no aprovechar la geografía de El Retiro para recorrer sus rutas en bicicleta, disfrutar los diferentes caminos que cruzan sus montañas o simplemente aprovechar los espacios verdes para meditar y respirar el aire fresco.

El equilibrio perfecto para cuidar el cuerpo y descansar el alma está en El Retiro.





## ¿QUÉ DISFRUTARÁS EN EL RETIRO?

### CULTURA

Uno de los municipios de Antioquia donde la cultura vive en cada una de sus calles y se celebra varias veces al año. Sus festivales de teatro, danza, desfiles de mitos y leyendas y fiestas tradicionales llenan de vida los días apacibles del Oriente antioqueño.

**Disfrutar las expresiones culturales propias de El Retiro debería estar en tu lista de cosas por hacer.**







INSPIRADO EN EL AGUA,  
**CERCA DEL PASO DEL TORO Y**  
**CON LAGO AL INTERIOR DEL PROYECTO**



### CONECTIVIDAD

- Aeropuerto Jose María Córdova
- Transversal de la Montaña
- Autopista Medellín - Bogotá

### RELIGIÓN

- Iglesia Nuestra Sra del Rosario
- Parroquia San José
- Capilla Ermita de La Candelaria

### EDUCACIÓN

- EAFIT Llanogrande
- Vermont School
- Colegio Hontanares
- Colegio Alcaravanes
- Colegio Theodoro Hertzl

### COMERCIO

- Carulla
- Macedonia Mall
- Terrassa 8 Mall
- Reserva Biológica El Silencio
- Alto de San Miguel
- Reserva San Sebastián

### SALUD

- Centro de Salud San Juan de Dios
- Hospital San Vicente Fundación - Rionegro
- Clínica Somer

### DIVERSIÓN

- Parque El Retiro
- Llanogrande
- San Antonio de Pereira

### Y UN ENTORNO NATURAL, SERENO Y TRANQUILO

- Embalse La Fe
- Parque Ecológico Los Salados
- Salto del Tequendamita





Sofía y Daniel disfrutaban los lugares cercanos sino también caminar con Max, su perro, por los senderos de Entrelagos. Una mañana, Max saltó a la quebrada y comenzó a jugar en el agua, mientras ellos reían, creando un momento inolvidable.

 **Entrelagos**

EL RETIRO

**donde las risas se funden con la naturaleza.**



# ZONAS COMUNES

- 1 Minimercado La Reserva
- 2 Gimnasio
- 3 Lobby
- 4 Lago
- 5 Piscina Adultos y Niños
- 6 Spa con Sauna y Jacuzzi
- 7 Salón Social
- 8 Coworking
- 9 Zona de Mascotas
- 10 Estancias
- 11 Sendero del Viento
- 12 Zona Lúdica Infantil
- 13 Juegos Infantiles
- 14 Cancha Fútbol 5
- 15 Quiosco
- 16 Rincón de Picnic







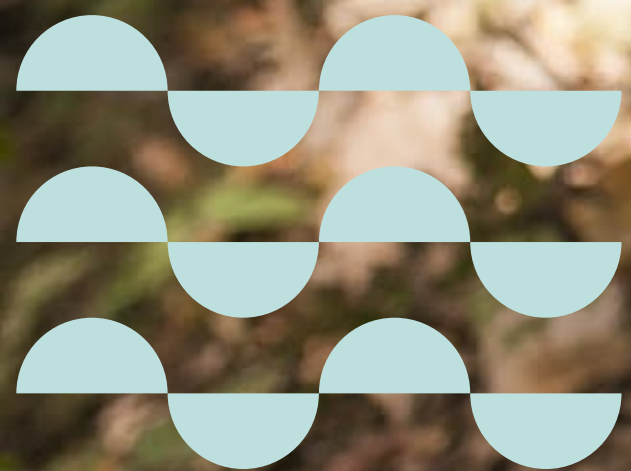
## ZONAS COMUNES

- Portería
- Gimnasio
- Mini Mercado La Reserva
- Coworking
- Piscina de adultos y niños
- SPA con sauna y jacuzzi
- Salón social
- Lago
- Sendero del Viento
- Lobby
- Zona de mascotas
- Estancias
- Quiosco de BBQ
- Juegos infantiles
- Cancha fútbol 5
- Zona lúdica infantil
- Zona de mascotas
- Rincón de picnic
- Parque lineal





# SENDEROS DEL VIENTO



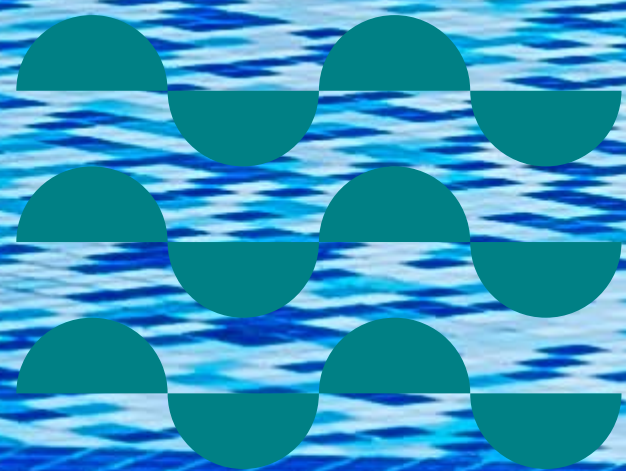


# MINI MERCADO





PISCINA





# GIMNASIO





# KIOSKO BBQ





# CASAS

De **137m<sup>2</sup>\*** y **184m<sup>2</sup>\***

De un solo nivel



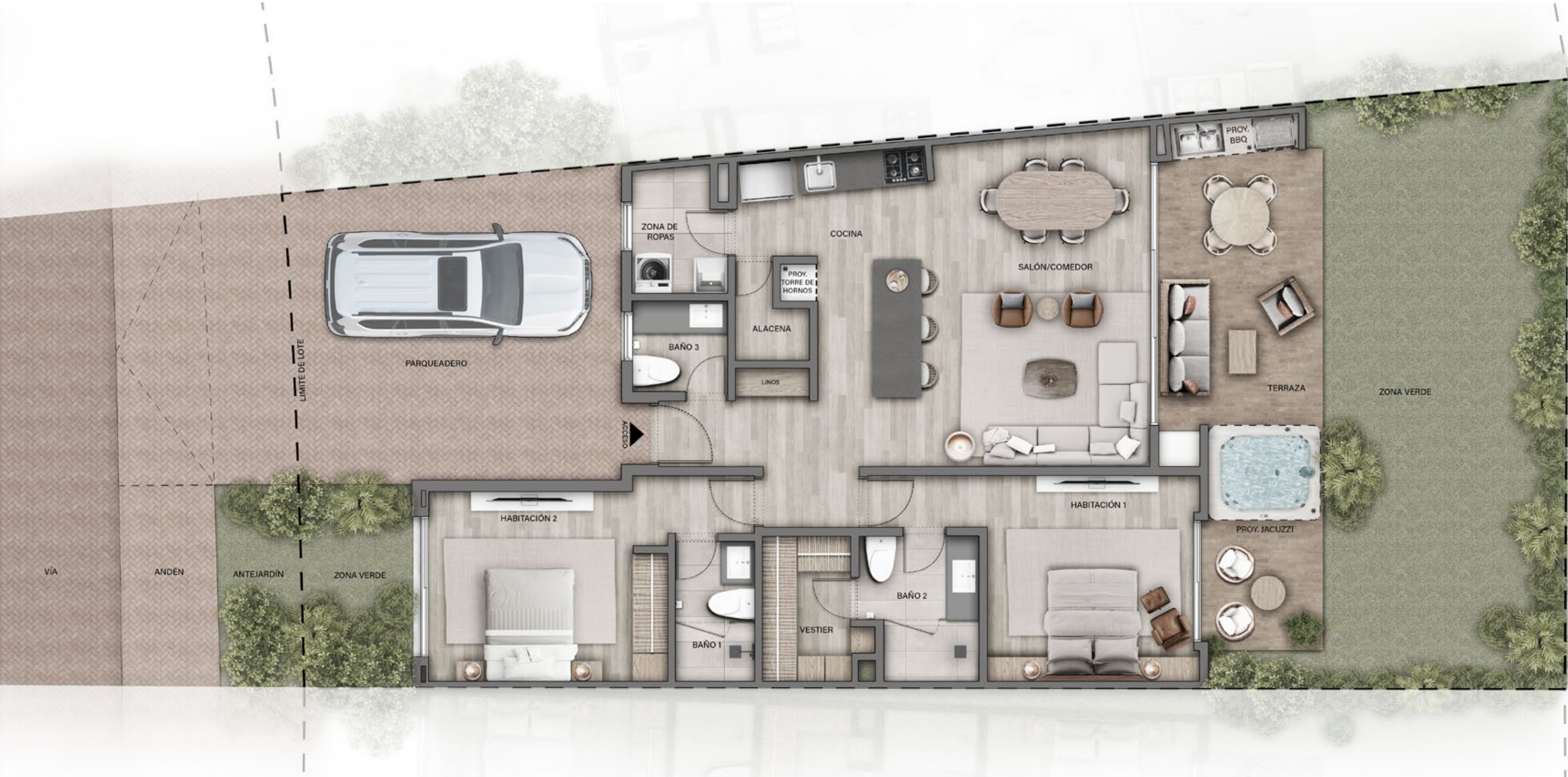


CASA DE

137 m<sup>2</sup>

EN LOTES  
DESDE

180 m<sup>2</sup>



\*Elemento por reforma.

Este plano es ilustrativo y por lo tanto puede presentar modificaciones. Además, contiene elementos de apreciación estética que son interpretación del artífice y no comprometen a la sociedad promotora. Las áreas incluyen muros, columnas y buitrones.



CASA DE

184 m<sup>2</sup>

EN LOTES  
DESDE

303 m<sup>2</sup>



\*Elemento por reforma.

Este plano es ilustrativo y por lo tanto puede presentar modificaciones. Además, contiene elementos de apreciación estética que son interpretación del artífice y no comprometen a la sociedad promotora. Las áreas incluyen muros, columnas y buitrones.



# APARTAMENTOS

Desde 57 m<sup>2</sup>\* hasta 137 m<sup>2</sup>\*

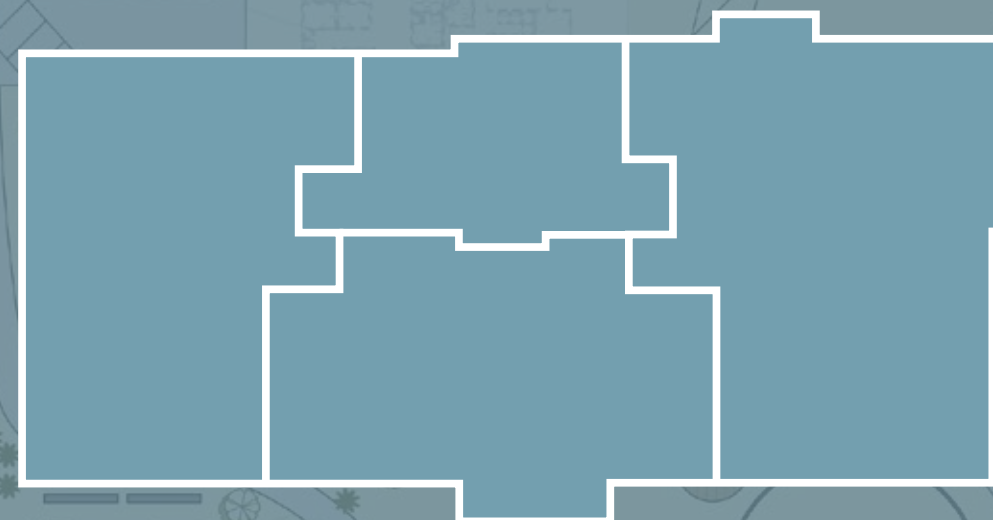




PLANTA TÍPICA

# TORRE 1

3 Apartamentos por piso





# PLANTA TÍPICA

Planos en estudio, sujetos a cambios. Este plano es ilustrativo y por lo tanto puede presentar modificaciones. Además, contiene elementos de apreciación estética que son interpretación del artifice y no comprometen a la sociedad promotora. Las áreas incluyen muros, columnas y buitrones.

## TORRE 1

VISTA HACIA EL LAGO

APARTAMENTO TIPO A  
115.48 m<sup>2</sup>

APARTAMENTO TIPO C  
138.08 m<sup>2</sup>



APARTAMENTO TIPO B  
96.11 m<sup>2</sup>

VISTA HACIA LA QUEBRADA

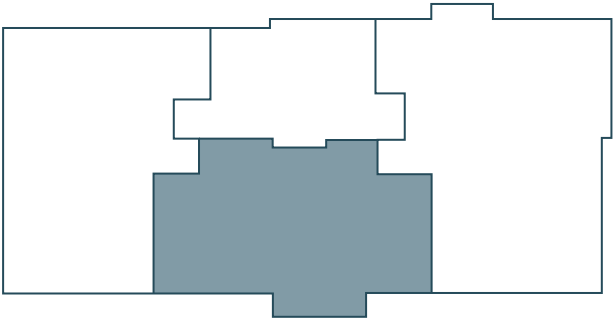




# TORRE 1



## APARTAMENTO TIPO B 96.11 m<sup>2</sup>



\*Elementos por reforma. Planos sujetos a cambios. Este plano es ilustrativo y por lo tanto puede presentar modificaciones. Además, contiene elementos de apreciación estética que son interpretación del artifice y no comprometen a la sociedad promotora. Las áreas incluyen muros, columnas y buitrones.

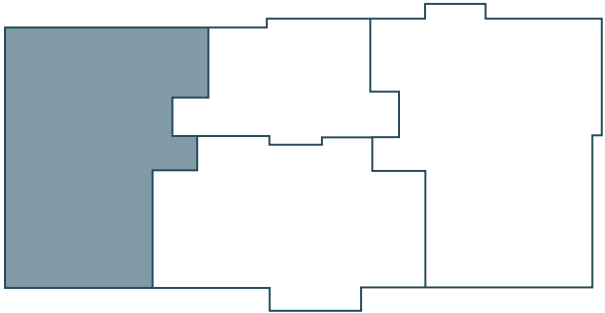




TORRE 1



APARTAMENTO TIPO A  
**115.48 m<sup>2</sup>**



\*Elementos por reforma. Planos sujetos a cambios. Este plano es ilustrativo y por lo tanto puede presentar modificaciones. Además, contiene elementos de apreciación estética que son interpretación del artífice y no comprometen a la sociedad promotora. Las áreas incluyen muros, columnas y buitrones.

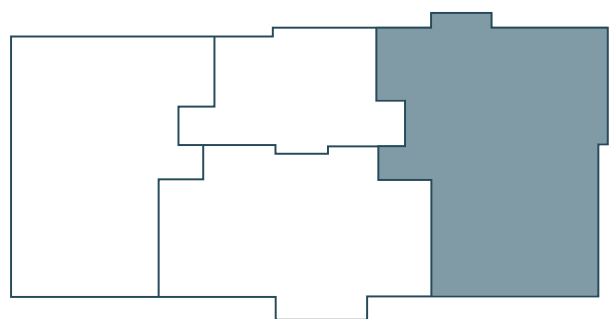




# TORRE 1



APARTAMENTO TIPO C  
**138.08 m<sup>2</sup>**



\*Elementos por reforma. Planos sujetos a cambios. Este plano es ilustrativo y por lo tanto puede presentar modificaciones. Además, contiene elementos de apreciación estética que son interpretación del artífice y no comprometen a la sociedad promotora. Las áreas incluyen muros, columnas y buitrones.

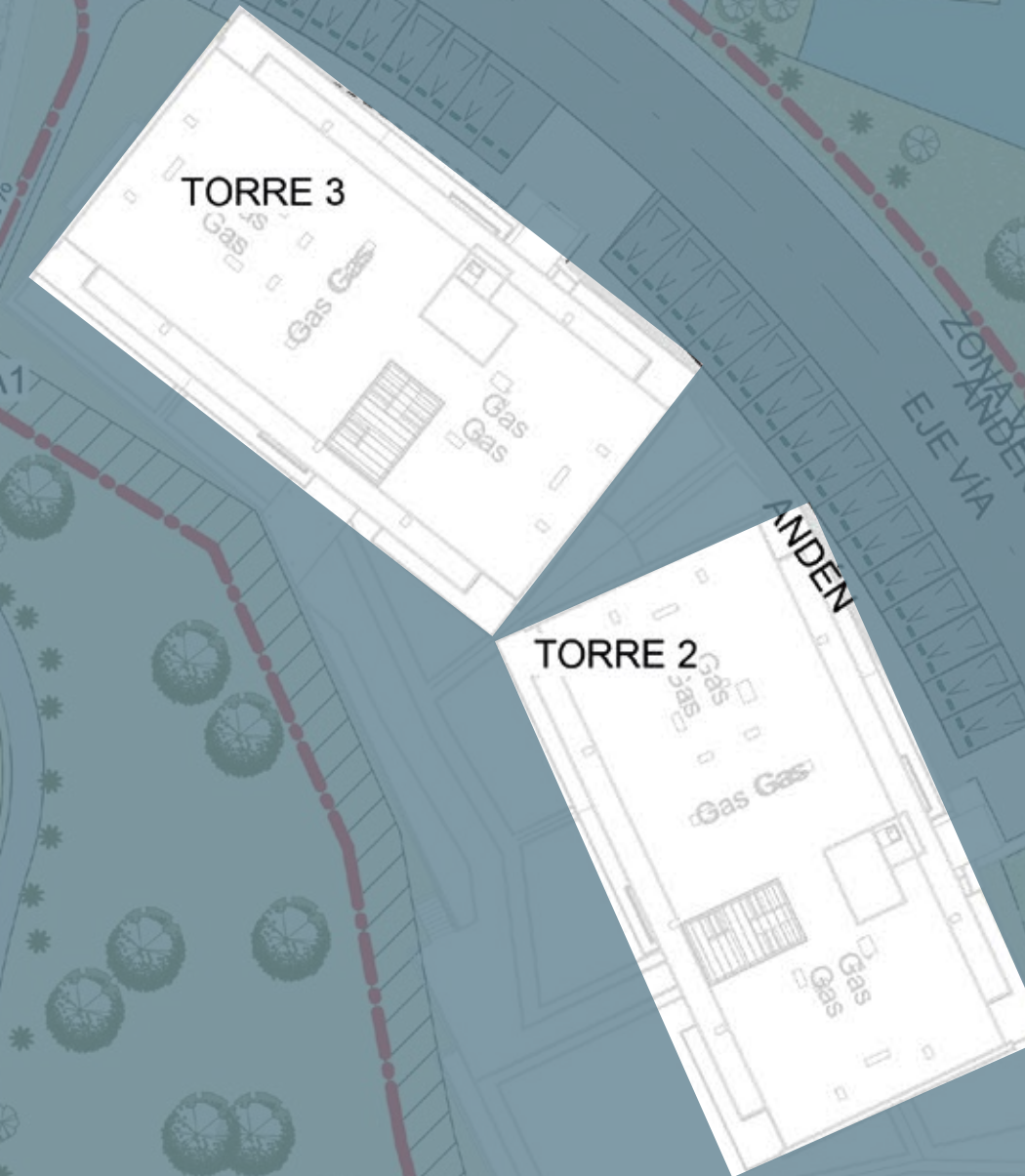
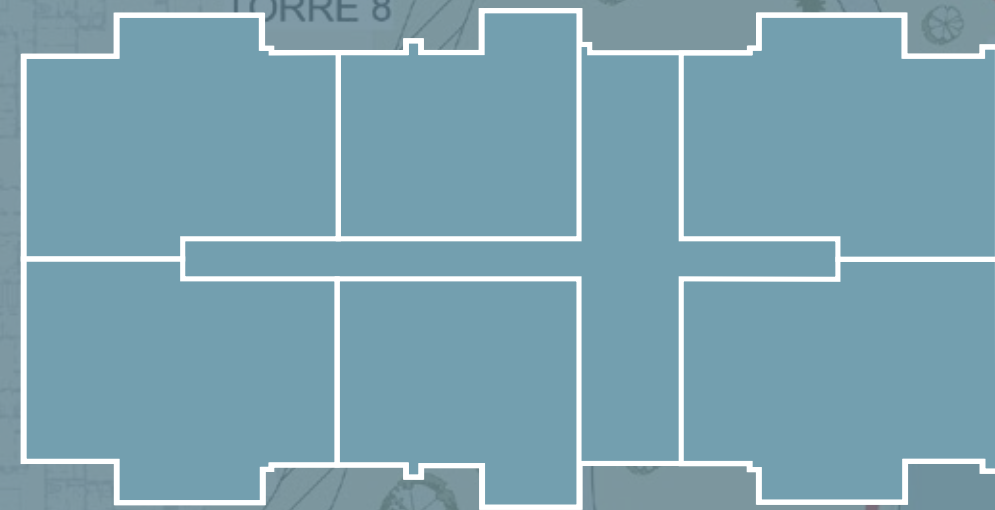




PLANTA TÍPICA

# TORRE 2 Y TORRE 3

6 Apartamentos por piso





# PLANTA TÍPICA

Planos en estudio, sujetos a cambios. Este plano es ilustrativo y por lo tanto puede presentar modificaciones. Además, contiene elementos de apreciación estética que son interpretación del artifice y no comprometen a la sociedad promotora. Las áreas incluyen muros, columnas y buitrones.

## TORRE 2 Y TORRE 3

APARTAMENTO  
TIPO B

VISTA HACIA EL LAGO

57.02 m<sup>2</sup>

APARTAMENTO  
TIPO C

77.60 m<sup>2</sup>

APARTAMENTO  
TIPO F

77.49 m<sup>2</sup>

APARTAMENTO  
TIPO E

57.07 m<sup>2</sup>

VISTA HACIA LA QUEBRADA

APARTAMENTO  
TIPO A

79.31 m<sup>2</sup>

APARTAMENTO  
TIPO D

79.13 m<sup>2</sup>

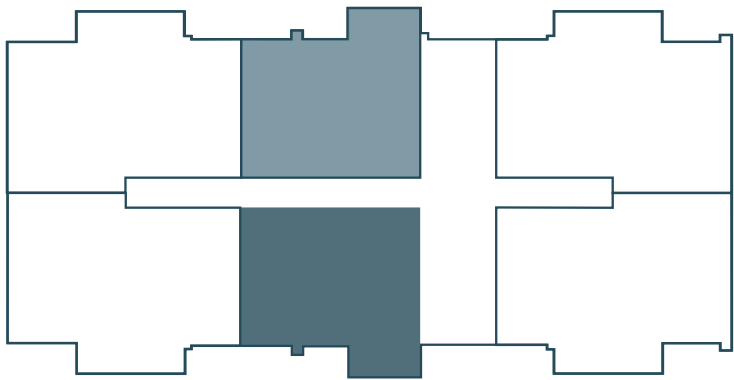




# TORRE 2 Y TORRE 3



## APARTAMENTO TIPO B 57.02 m<sup>2</sup>



\*Elementos por reforma. Planos sujetos a cambios. Este plano es ilustrativo y por lo tanto puede presentar modificaciones. Además, contiene elementos de apreciación estética que son interpretación del artifice y no comprometen a la sociedad promotora. Las áreas incluyen muros, columnas y buitrones.

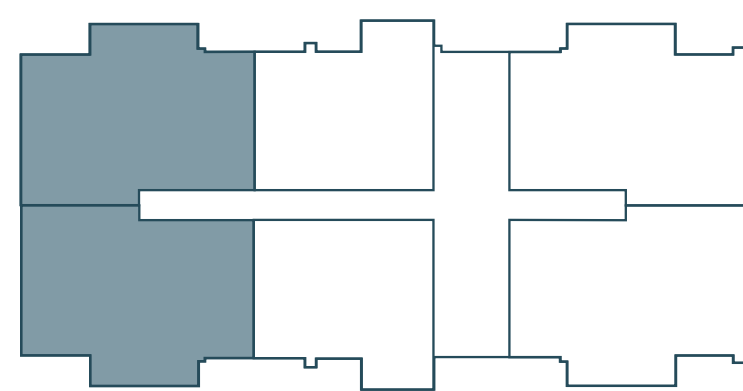




# TORRE 2 Y TORRE 3



APARTAMENTO TIPO A  
**79.31 m<sup>2</sup>**



\*Elementos por reforma. Planos sujetos a cambios. Este plano es ilustrativo y por lo tanto puede presentar modificaciones. Además, contiene elementos de apreciación estética que son interpretación del artifice y no comprometen a la sociedad promotora. Las áreas incluyen muros, columnas y buitrones.

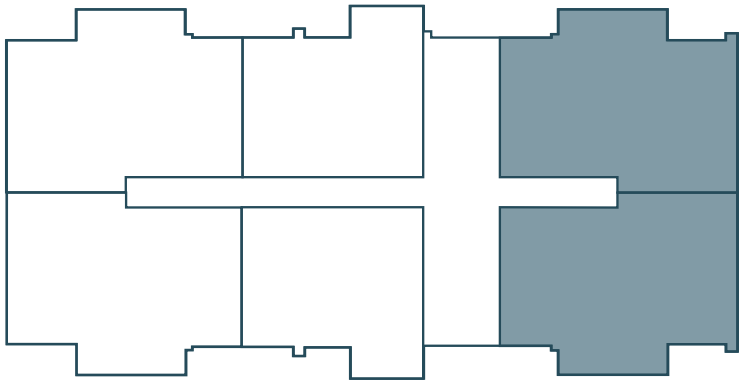




# TORRE 2 Y TORRE 3



## APARTAMENTO TIPO C 77.60 m<sup>2</sup>



\*Elementos por reforma. Planos sujetos a cambios. Este plano es ilustrativo y por lo tanto puede presentar modificaciones. Además, contiene elementos de apreciación estética que son interpretación del artifice y no comprometen a la sociedad promotora. Las áreas incluyen muros, columnas y buitrones.

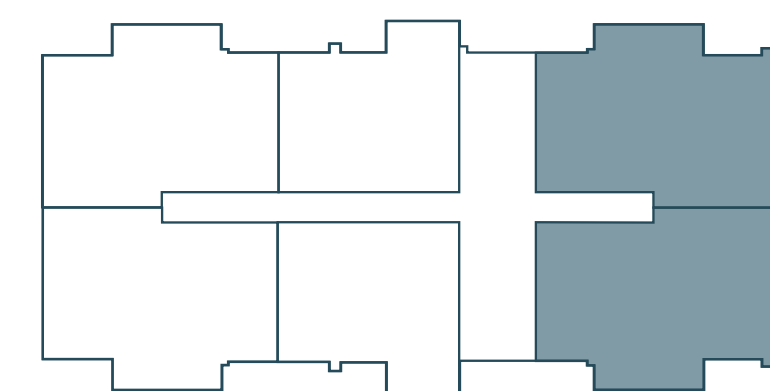




# TORRE 2 Y TORRE 3



APARTAMENTO TIPO D  
**79.13 m²**



\*Elementos por reforma. Planos sujetos a cambios. Este plano es ilustrativo y por lo tanto puede presentar modificaciones. Además, contiene elementos de apreciación estética que son interpretación del artífice y no comprometen a la sociedad promotora. Las áreas incluyen muros, columnas y buitrones.

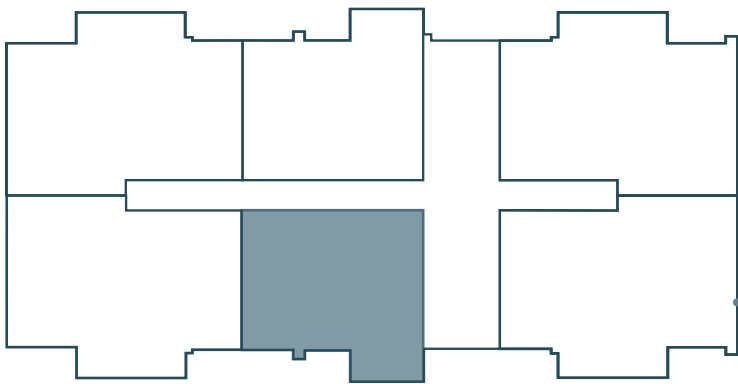




# TORRE 2 Y TORRE 3



## APARTAMENTO TIPO E 57.07 m<sup>2</sup>



\*Elementos por reforma. Planos sujetos a cambios. Este plano es ilustrativo y por lo tanto puede presentar modificaciones. Además, contiene elementos de apreciación estética que son interpretación del artifice y no comprometen a la sociedad promotora. Las áreas incluyen muros, columnas y buitrones.

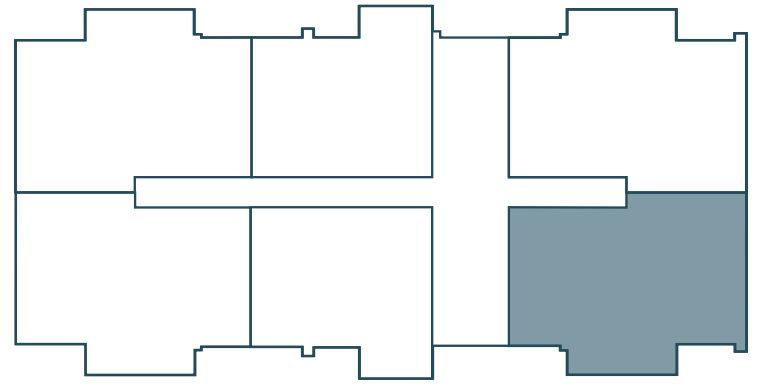




# TORRE 2 Y TORRE 3



APARTAMENTO TIPO F  
**77.49 m²**



\*Elementos por reforma. Planos sujetos a cambios. Este plano es ilustrativo y por lo tanto puede presentar modificaciones. Además, contiene elementos de apreciación estética que son interpretación del artifice y no comprometen a la sociedad promotora. Las áreas incluyen muros, columnas y buitrones.







Foto de real de apto modelo de 115 mts<sup>2</sup>\*





Foto de real de apto modelo de 115 mts<sup>2</sup>





Foto de real de apto modelo de 115 mts<sup>2</sup>\*



**5 razones** para vivir o invertir en:



EL RETIRO

**Un refugio de serenidad:**

Naturaleza, tranquilidad y paisajes que invitan a una vida en armonía. Aquí, cada día es una oportunidad para conectar con lo esencial.

**Cercanía y movilidad:**

El Retiro te sitúa en el corazón del Oriente Antioqueño, con acceso a Llanogrande, La Ceja, El Carmen de Viboral y el Aeropuerto. Todo a tu alcance.

**Cultura que se vive:**

Festivales, teatro y tradiciones llenan de vida las calles de El Retiro. Un lugar donde la historia y el arte son parte del día a día.

**Sabores por descubrir:**

Cocina tradicional y propuestas innovadoras hacen de cada comida una experiencia única. Un destino gastronómico en constante evolución.

**Deporte y naturaleza:**

Rutas en bicicleta, senderos y espacios para respirar aire puro. Aquí, el equilibrio entre cuerpo y alma se siente en cada paso.



# Entrelagos

## EL RETIRO

[londonogomez.com](http://londonogomez.com)  
[entrelagos@londonogomez.com](mailto:entrelagos@londonogomez.com)

 310 822 8127 | 316 252 5409

 **EL RETIRO**  
SECTOR LA ARGENTINA

Encuétranos en  
**waze** 

 Google Maps

 **Londoño  
Gómez**

ARQUITECTURA  
& CONCRETO   
Calificación  
Fitch Ratings

PROYECTO Y ZONAS COMUNES DESARROLLADOS Y ENTREGADOS POR ETAPAS. Especificaciones más detalladas en la página [www.londonogomez.com](http://www.londonogomez.com). Áreas construidas aproximadas, pueden tener cambios sin previo aviso. Esta pieza publicitaria es ilustrativa y podrá tener variaciones en diseño y acabados posteriores a su publicación. Sugerimos corroborar todos los datos con la sala de negocios antes de suscribir un contrato con la Sociedad Promotora. Fecha de publicación: Mayo 2025.