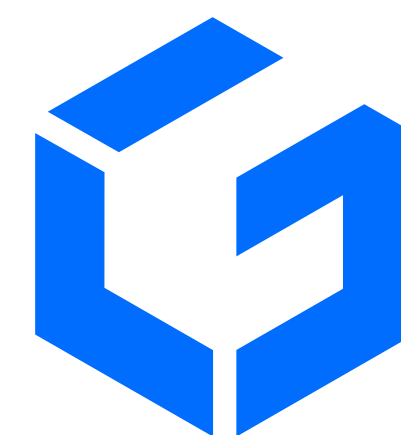




CANTO
A P A R T A M E N T O S



**Londoño
Gómez**



Tu espacio para
ser y crear



Una empresa fundada en Medellín, con 50 años en el sector inmobiliario. Enfocada en la satisfacción de miles de clientes y la sostenibilidad de sus diferentes proyectos. Actualmente cuenta con más de 30 proyectos activos en diferentes zonas del país, como Barranquilla, Bogotá y Medellín.



Muros y Techos S.A. es una empresa de construcción, ingeniería, arquitectura, dedicada a la construcción de edificaciones, el diseño arquitectónico y a la gestión inmobiliaria, en los sectores de comercio, vivienda, institucional, educativo, industrial y salud.

Promovemos proyectos en los que actuamos como desarrolladores, desde la negociación de los terrenos hasta la dirección de operaciones de los proyectos inmobiliarios.



TU ESPACIO PARA SER Y CREAR

Ubicado estratégicamente en San Antonio de Pereira, sector Ojo de Agua. Un proyecto exclusivo de vivienda sostenible que cuenta con **certificación EDGE.**

Disfruta una experiencia única que te brinda la mezcla entre el campo y la ciudad.

ESTADIO
ALBERTO
GRISALES

C.C. SAN
NICOLÁS

CLÍNICA
SOMER

PARQUE SAN
ANTONIO



COMFAMA
TUTUCÁN

CL.21

CR.55A

CL.18

VÍA LLANOGRANDE

PARQUE
PORVENIR

VÍA PORVENIR - SAN ANTONIO

TERPEL

VÍA SAN ANTONIO - LA CEJA



CANTO
APARTAMENTOS

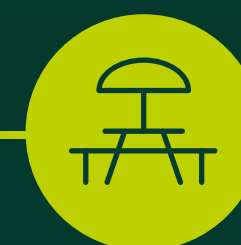
A solo unos minutos
de todo lo que necesitas



Iglesia
(a 2 minutos)



**Parque principal
de San Antonio**
(a 2 minutos)



**Espacios de
esparcimiento**
(a 2 minutos)



**Complex
Llanogrande**
(a 12 minutos)



**Clínica
Somer**
(a 6 minutos)



**Centro Comercial
San Nicolás**
(a 8 minutos)



**Grandes
superficies y
supermercados**
(a 5 minutos)



**Aeropuerto
José María
Córdova**
(a 30 minutos)



Colegios
(a 12 minutos)



CANTO

APARTAMENTOS



Solo 3 torres



Unidad cerrada



Parqueaderos
privados y visitantes



Portería y vigilancia
24 horas



Zonas comunes
completas



Juegos
Infantiles



Piscina cubierta
adultos y niños



Cancha
Múltiple



Salón Social



Gimnasio



2 Lobbies



Portería

Apartamentos de:
58 a 80 mts²*
Zonas comunes terminadas



Es un proyecto consciente
que cuenta con certificación Edge



Nuestro proyecto **minimiza los impactos medioambientales negativos** e incorpora métodos que **ahorran energía, agua y materiales en su construcción** para recibir de esta manera su certificación como ecológica y sostenible.

Además de contar con:



Bienestar
y confort



Eficiencia en
materiales



Eficiencia
en energía



Ahorro
de agua



Respeto a la
diversidad biológica



Sostenibilidad
en obra



Responsabilidad
social



Vías para
cicloruta



1.350 Árboles
sembrados



39 Especies
de fauna

Cancha de fútbol



*Foto real.

Piscina cubierta climatizada adultos y niños



Salón social



Gimnasio



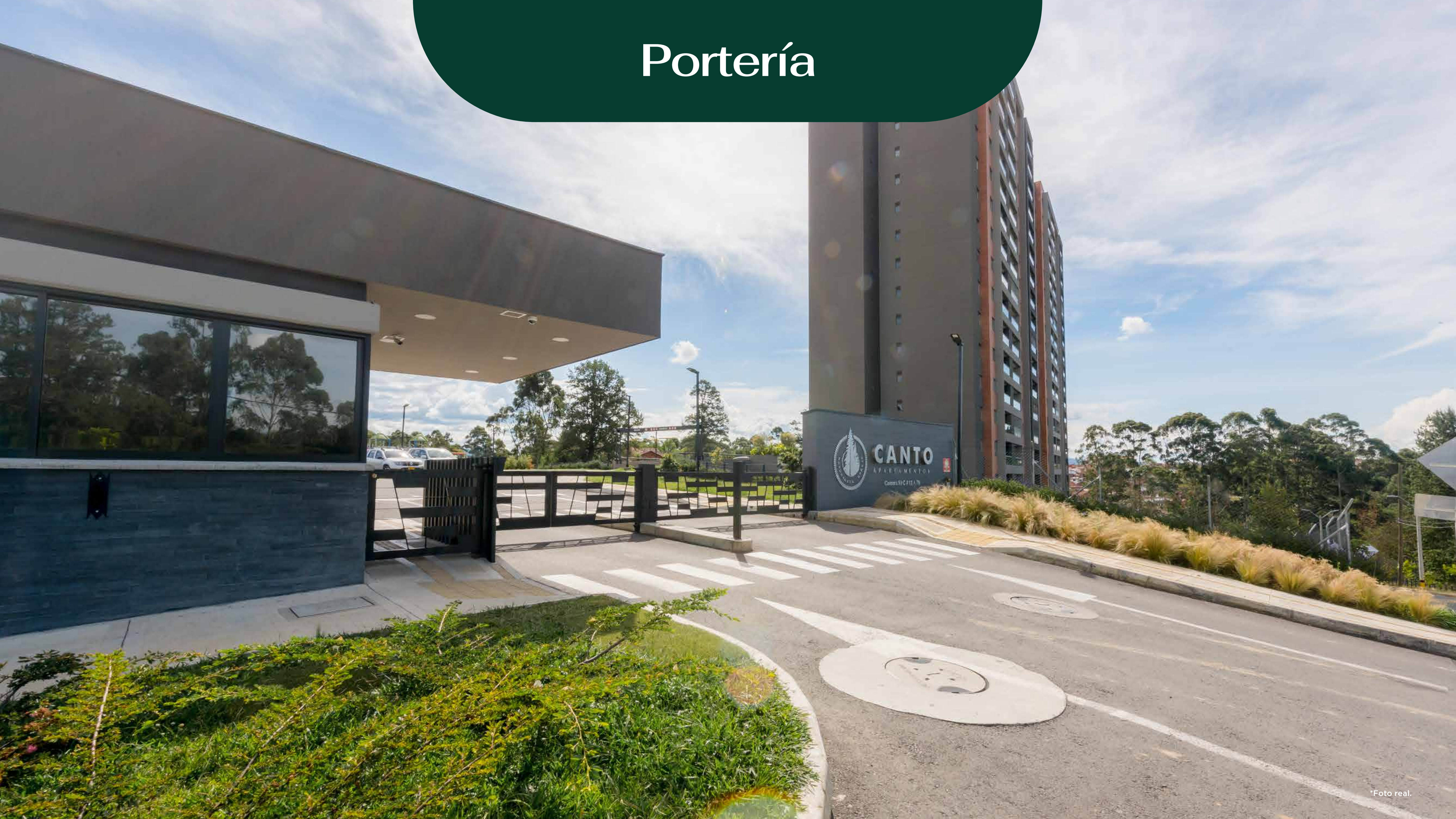
Juegos infantiles



Lobby



Portería



Apartamento modelo



Apartamento modelo



Apartamento modelo



Apartamento modelo



Apartamento modelo

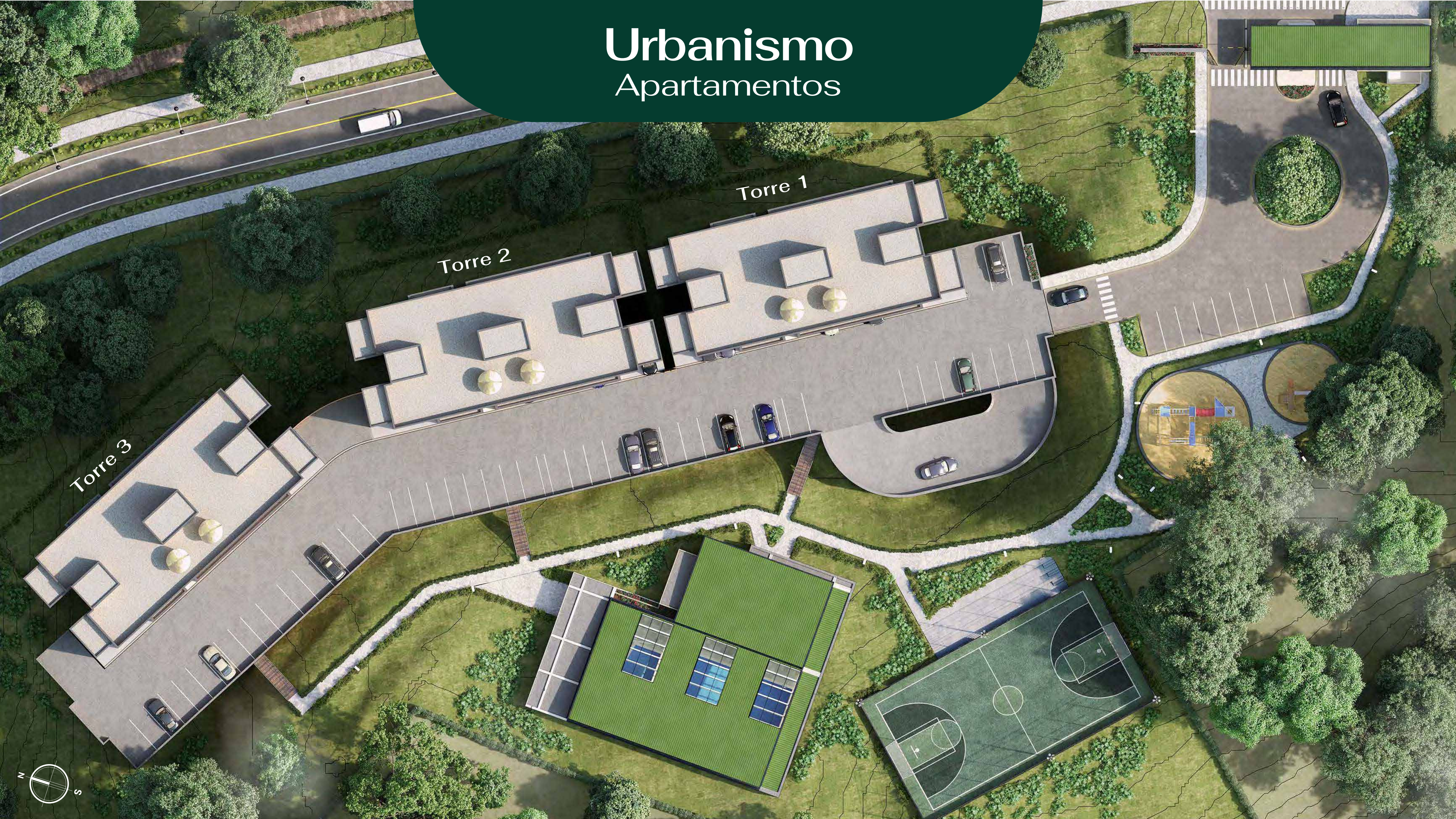


Apartamento modelo



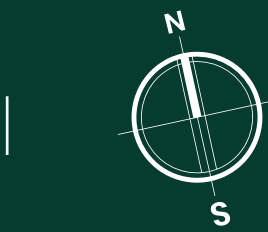
Urbanismo

Apartamentos



PLANTA TÍPICA

Este plano contiene ilustraciones que son interpretación artística, no comprometen a la sociedad constructora. Su diseño definitivo corresponde a los planos aprobados por la curaduría urbana.



VISTA AL EXTERIOR

TIPO A · APTO 2
Área construida 79.53 m²*

TIPO B · APTO 3
Área construida 66.45 m²*

TIPO C · APTO 4
Área construida 58.14 m²*



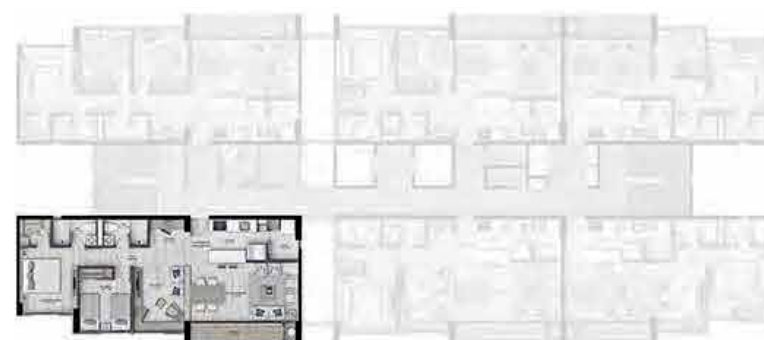
TIPO A · APTO 1
Área construida 80.26 m²*

TIPO B · APTO 6
Área construida 66.71 m²*

TIPO C · APTO 5
Área construida 58.25 m²*

VISTA AL INTERIOR ZONAS COMUNES

TIPO A APTO 1



80.26 m²*

Área construida

Área privada 72.69 m²*





CANTO
A P A R T A M E N T O S

 **321 610 6542**



Encuétranos en
waze 

canto@londonogomez.com
www.londonogomez.com



Rionegro
San Antonio de Pereira
Sector Ojo de Agua

Proyecto desarrollado por etapas, esta pieza publicitaria es ilustrativa y podrá tener variaciones en diseño y áreas posteriores a su publicación sin previo aviso, contiene elementos de apreciación estética que son interpretación del artífice y no comprometen a la sociedad promotora.

Más detalles en www.londonogomez.com. Fecha de Publicación Noviembre 2025.



**Londoño
Gómez**

