

HORIZ  NTES
TERRITORIO CAMPESTRE



Londoño
Gómez



Londoño Gómez es una compañía antioqueña, con 50 años en el mercado, desarrollando proyectos de vivienda, parcelaciones, centros comerciales, centros empresariales y de salud. Con presencia en diferentes ciudades con 33 proyectos activos en Antioquia, Bogotá y Barranquilla. Algunos de nuestros proyectos son: El Edificio Coltejer, Centro Comercial Oviedo, Centro comercial Guacarí (Sincelejo), San Fernando Plaza, Edificio Milla de Oro, Centro Comercial Parque Fabricato, Condominio Campestre Sibaris, Centro Comercial San Nicolás, Urban, Frontier (Bogotá), Central Garden apartamentos (Barranquilla) entre otros.



Nuestros valores: Respeto - Responsabilidad social - Calidad - Confianza.



Medio ambiente



Promovemos el desarrollo social



Promovemos un crecimiento económico



Umbral Propiedad Raíz nace en la ciudad de Medellín, Colombia, en el año 1993, con el objetivo de realizar labores de promoción, gerencia, venta y construcción de productos inmobiliarios.

Medellín y el área metropolitana fueron el primer objetivo, con el paso de los años se consolidaron oportunidades en el Oriente y Suroeste antioqueños y en el distrito de Bogotá que incluye la capital y algunos municipios cercanos; actualmente se desarrollan proyectos en ciudad de Panamá.

A lo largo de estos años hemos llevado a cabo exitosamente, casi un centenar de proyectos que ofrecen espacios aptos, amables y confiables a muchas familias y empresas.

Desarrollamos: Vivienda

Centros comerciales

Oficinas

Consultorios

HORIZONTES
TERRITORIO CAMPESTRE

*HAY LUGARES QUE NO
SE EXPLICAN. SE SIENTEN.*

**“ BONGO LLEGÓ A HORIZONTES
SIENDO APENAS UN CACHORRO
CURIOSO... ”**

*BONGO, YA LO SABE:
EN ESTE LUGAR,
LA FELICIDAD ES NATURAL.*



HORIZONTES

TERRITORIO CAMPESTRE

*ZARI SUPO
QUE HABÍA LLEGADO A CASA.*

**“HOY DESPIERTA CADA DÍA
SABIENDO QUE ESTÁ JUSTO
DONDE DEBE ESTAR. ”**

*ZARI NO VIVE EN UN LUGAR.
VIVE EN SU HOGAR.*



A small brown and white pony is grazing in a grassy field. The pony has a white blaze on its face and a white patch on its hindquarters. It is wearing a red collar with a black bow. The background is a lush green field with trees and a fence in the distance. The lighting is warm, suggesting late afternoon or early morning.


HORIZONTES

TERRITORIO CAMPESTRE

*JUANITA DESCUBRIÓ
EL VALOR DE LA CALMA.*

**“ SE MUEVE CON SUAVIDAD,
RESPIRA CON INTENCIÓN,
DISFRUTA CON PAUSA. ”**

*EN HORIZONTES,
JUANITA ENCONTRÓ
LA TRANQUILIDAD.*



**“ELLOS YA ENCONTRARON
AQUÍ LO QUE MUCHOS
BUSCAMOS: LIBERTAD,
HOGAR Y TRANQUILIDAD.”**



JUANITA



BONGO



ZARI

MEDELLÍN

VÍA LAS PALMAS

EL RETIRO

VÍA RIONEGRO

VÍA LA CEJA

Parque Los Salados
La Fe
Don Diego
Llanogrande
Al Alma Café

El Tequendamita

A 2 Km. de Don Diego

Portería

Sala de negocios

Encuétranos en
waze

DISFRUTA DE UNA VIDA EN CALMA CERCA DE TODO

CONECTIVIDAD

La Ceja - Vía La Ceja
Llanogrande - San Nicolas
Aeropuerto Jose María Córdova
Tunel de Oriente

SALUD

Hospital San Vicente Fundación
Clínica Somer
Hospital San Juan de Dios

EDUCACIÓN

Colegio Montessori
Colegio Jorge Robledo
Colegio El Triangulo
Colegio Theodoro Hertzl

Colegio Columbus school
Escuela de ingenieria
Universidad EAFIT
La Colegiatura

COMERCIO

Mall Carabanchel
Exito Express
Jardines de Llanogrande
Viva Palmas
Indiana Mall

Centro Comercial San Nicolas
Mall Rio del Este
C.C Viva La Ceja

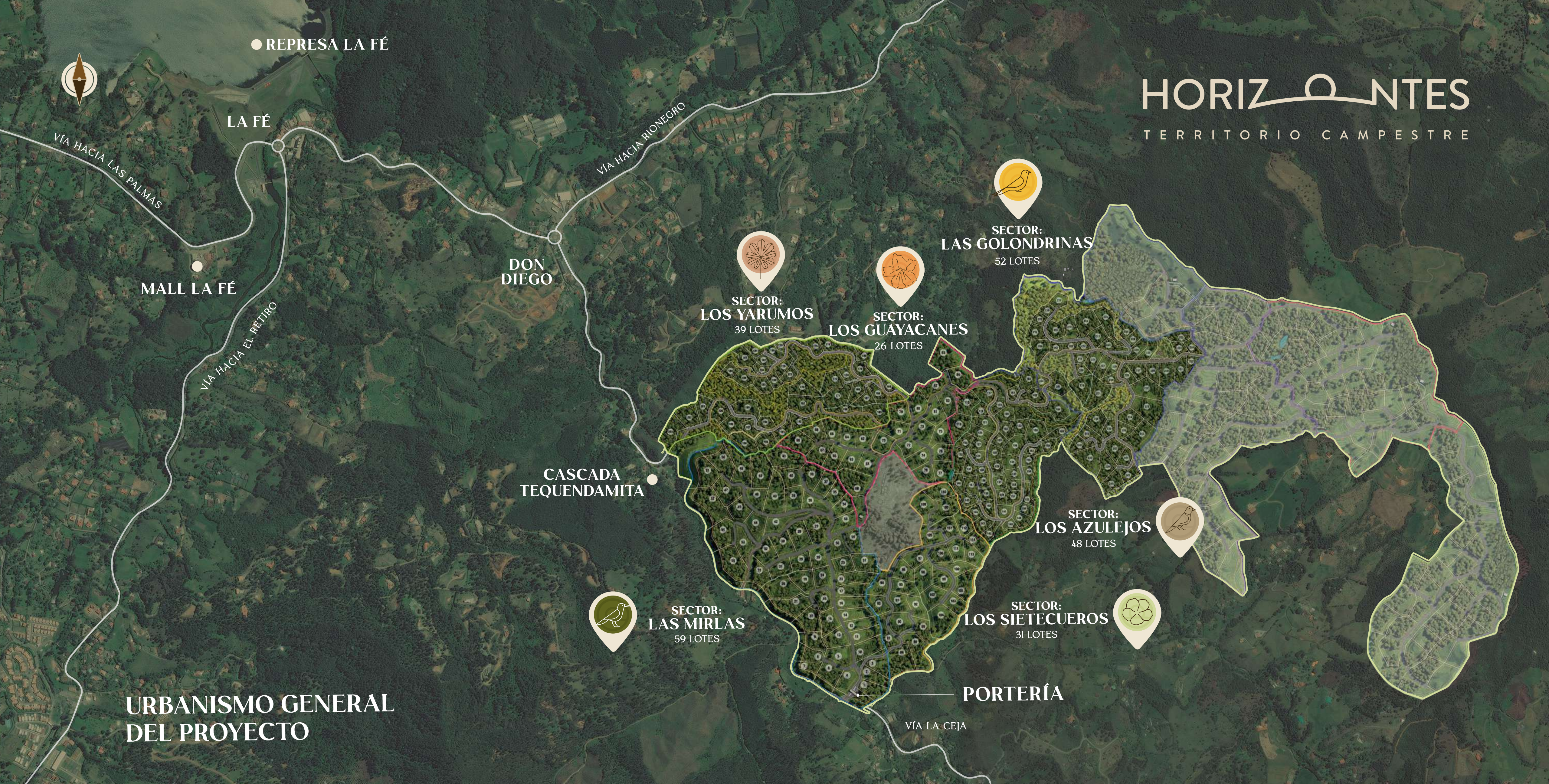


LOTES

DESDE **1.500 m²***

HASTA **8.100 m²***





URBANISMO GENERAL DEL PROYECTO

HORIZONTES
TERRITORIO CAMPESTRE

Este plano es ilustrativo y por lo tanto puede presentar modificaciones. Además, contiene elementos de apreciación estética que son interpretación del artífice y no comprometen a la sociedad promotora. Noviembre 2025

 Londoño
Gómez

 umbral[®]
PROPIEDAD RAÍZ

HORIZONTES
TERRITORIO CAMPESTRE



URBANISMO

SECTOR
LOS YARUMOS

39 LOTES



Este plano es ilustrativo y por lo tanto puede presentar modificaciones. Además, contiene elementos de apreciación estética que son interpretación del artífice y no comprometen a la sociedad promotora. Noviembre 2025

 Londoño
Gómez

 umbral®
PROPIEDAD RAÍZ

HORIZONTES

TERRITORIO CAMPESTRE



URBANISMO

SECTOR LAS GOLONDRINAS

52 LOTES



Este plano es ilustrativo y por lo tanto puede presentar modificaciones. Además, contiene elementos de apreciación estética que son interpretación del artífice y no comprometen a la sociedad promotora. Noviembre 2025









ZONAS COMUNES



SPORTBAR



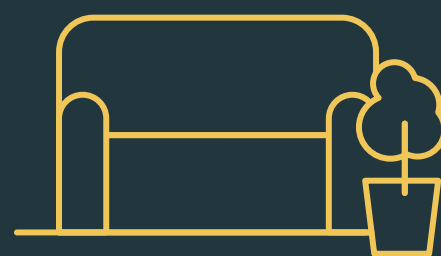
BILLAR



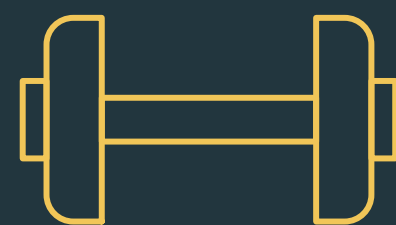
COWORKING



PORTERÍA



SUM
(Salón de uso múltiple)



GIMNASIO



JUEGOS INFANTILES



SENDEROS

@ EL REFUGIO



Imagen ilustrativa sujeta a cambios*





Imagen ilustrativa sujeta a cambios*



Imagen ilustrativa sujeta a cambios*



A dirt path winds through a lush green forest. On the left, a wooden fence runs along the path. On the right, a wire fence is visible. Two dogs are on the path: a large golden retriever and a small black and white speckled dog. The golden retriever is in the foreground, looking towards the smaller dog. The smaller dog is further ahead on the path. The forest is filled with tall, thin trees and dense green grass.

BONGO

ZARI





LOTES

Desde
1.500 m²*

Hasta
8.100 m²*



HORIZONTES
TERRITORIO CAMPESTRE

 313 665 1156

  Encuétranos en
waze 

horizontes@londonogomez.com

 www.londonogomez.com

 Vía El Retiro - La Ceja

Proyecto por etapas. Zonas comunes entregadas por etapas. Especificaciones más detalladas en la página www.londonogomez.com. Las imágenes y áreas de esta pieza publicitaria podrán tener variaciones posteriores a su publicación, sugerimos corroborar todos los datos con la sala de negocios antes de suscribir un contrato con la sociedad promotora. Más detalles en www.londonogomez.com. Fecha de publicación: Noviembre 2025.

