



atlántica

Apartamentos



Londoño Gómez es una compañía Antioqueña con más de 53 años, especializada en el desarrollo de proyectos de vivienda, parcelaciones, centros comerciales, centros empresariales y de salud; con más de 46.200 inmuebles en 340 proyectos desarrollados.

En el 2026 Londoño Gómez tiene en etapa de comercialización 39 proyectos activos, además de una amplia oferta de inmuebles en arrendamientos y usados; consolidándose como un referente en el sector inmobiliario a nivel nacional, bajo su propósito: "Desarrollar País a través de la generación de valor".

Se destacan hitos como: El Edificio Coltejer, Centro Empresarial San Fernando Plaza, Centro Comercial San Nicolás, Centro Comercial Mayorca, Centro Comercial Parque Fabricato, Suramérica, Parcelación Horizontes, Parcelación Haras Santa Lucía, Ciudad Fabricato, Ciudad del Río, Ciudad Peldar, Ciudad Central. Entre otros proyectos en Bogotá y Barranquilla.

Arquitectura y Concreto constructora con más de 34 años líder en el desarrollo y construcción de proyectos inmobiliarios con el más alto grado de calidad de Colombia. Cuenta con la más alta calificación de Fitch Ratings otorgada por la firma internacional lo que confirma su solidez financiera.

Arquitectura y Concreto se ha dedicado a trabajar constantemente para contribuir con el progreso social, cada una de sus obras es el reflejo de múltiples acciones que se conjugan para transformar los espacios de manera asombrosa. Cuentan con más de 7.8 millones de m² construidos y más de 460 proyectos desarrollados.

Actualmente, Arquitectura y Concreto cuenta con la calificación A+, otorgada por la consultoría de riesgo crediticio, Fitch Ratings, esto le entrega a sus clientes una promesa de seguridad y cuidado de sus recursos.

Empresa colombiana con 11 años de experiencia en el mercado inmobiliario, con presencia nacional e internacional, que nace con el objetivo de crear espacios extraordinarios que se reconozcan por su diseño, innovación, calidad y sostenibilidad.

Participamos en el desarrollo y ejecución de proyectos residenciales y comerciales en sus diferentes segmentos; ofreciendo así un amplio rango de productos y soluciones para satisfacer las necesidades de nuestros clientes. A la fecha hemos entregado más de 20 proyectos que representan más de 3.000 unidades y nos encontramos en proceso de desarrollo de más de 15 proyectos.



Nuestros valores: Respeto - Responsabilidad social - Calidad - Confianza.



Medio ambiente



Promovemos el desarrollo social



Promovemos un crecimiento económico

Desarrollamos: Vivienda | Parcelaciones | Suites | Centros comerciales | Oficinas | Consultorios

GRAN VISTA, GRAN UBICACIÓN

Una conexión directa
con la grandeza del entorno

*Vista real tomada con dron hacia el norte: Cerro Quitasol, piso aproximado (28)



*Vista real tomada con dron hacia el sur. piso aproximado (28)



Ciudad Fabricato se consolida



▶ **A un paso de**
CC. Parque Fabricato



Comercio

- 1 C.C. Parque Fabricato



Educación

- 1 Liceo Antioqueño
- 2 Universidad San Buenaventura
- 3 Universidad Uniminuto
- 4 Politécnico Colombiano Jaime Isaza Cadavid



Metro

- 1 Estación Madera
- 2 Estación Bello



Hospitales

- 1 Hospital Marco Fidel Suárez
- 2 Hospital Mental de Antioquia



Iglesias

- 1 Parroquia San Juan Bosco
- 2 San José Obrero





Atlántica, a pasos del
C.C Parque Fabricato



*Imagen ilustrativa sujeta a cambios



Bello · Ciudad Fabricato

UN HOGAR MÁS SOSTENIBLE



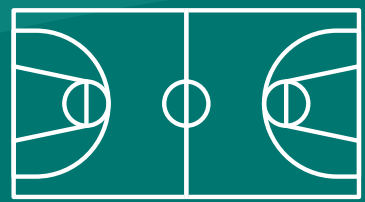
Cada vez estás
más cerca de tu
**NUEVO
HOGAR.**



*Imagen ilustrativa sujeta a cambios

MÁS DE

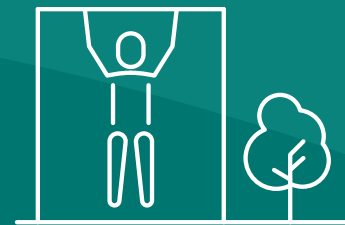
17 ZONAS COMUNES



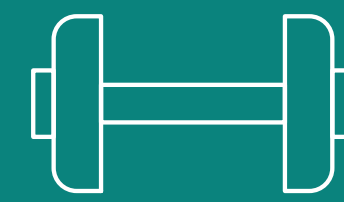
Cancha múltiple



Carril de nado



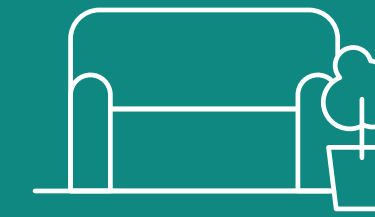
Gimnasio
al aire libre



Gimnasio
cubierto



Salón de niños



Dos Salones
sociales



Juegos infantiles
descubiertos



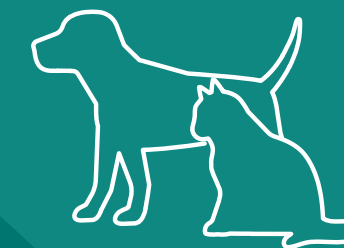
Lobby



Piscina niños
con juegos acuáticos



Piscina lúdica
tipo spa



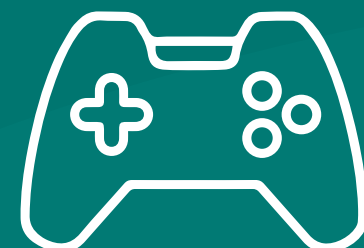
Zona
para mascotas



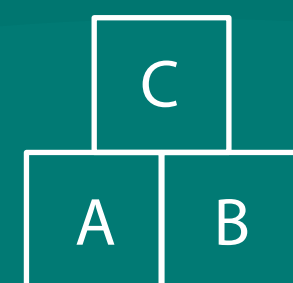
Sauna



Portería



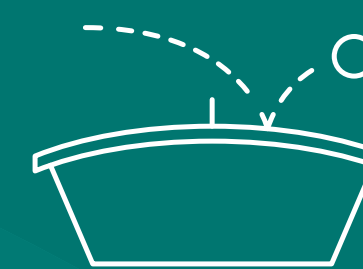
Salón de
videojuegos



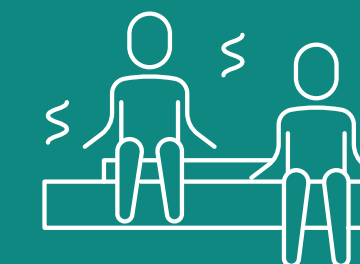
Salón de juegos
infantiles



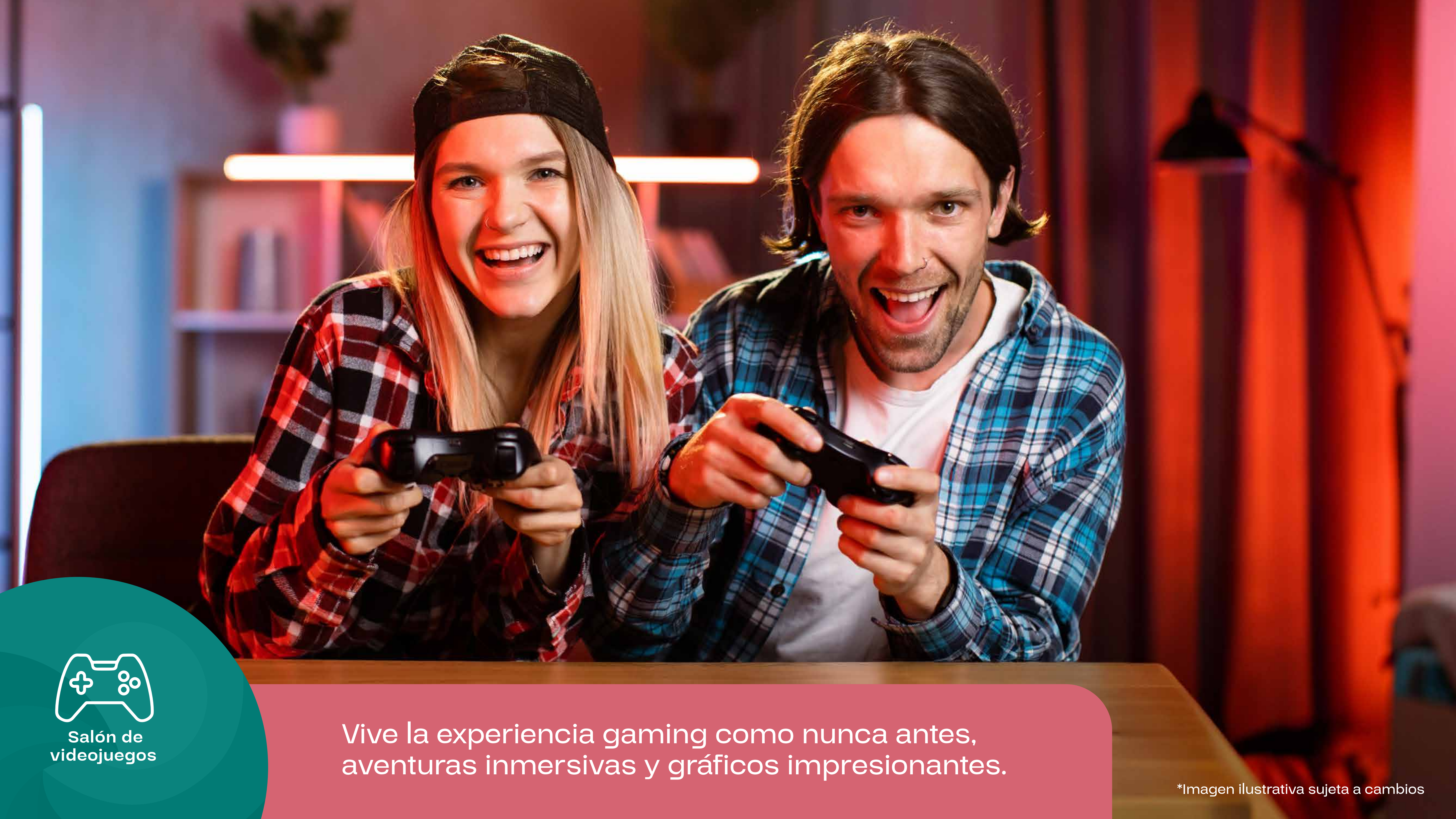
Salón de lectura
y coworking



Zona de Teqball
descubierto



Turco



Salón de
videojuegos

Vive la experiencia gaming como nunca antes,
aventuras inmersivas y gráficos impresionantes.

*Imagen ilustrativa sujeta a cambios



Sauna

Disfruta de una sensación de **bienestar, seguridad y satisfacción** en armonía con el entorno que te rodea.



*Imagen ilustrativa sujeta a cambios

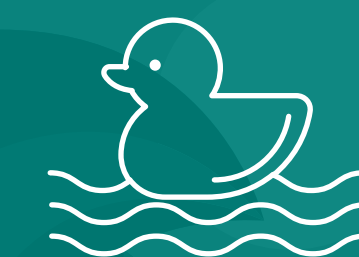
Espacios que
**TE LLENAN
DE VIDA.**



Carril de nado

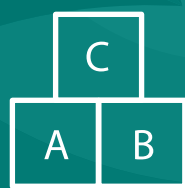


Piscina lúdica
tipo spa



Piscina niños
con juegos
acuáticos

*Imagen ilustrativa sujeta a cambios



Salón de juegos
infantiles

Espacios lúdicos que enriquecen la expresión
y la creatividad.



*Imagen ilustrativa sujeta a cambios



Salón de lectura
y coworking

Un ambiente tranquilo, donde las ideas
fluyen y cada página inspira.



*Imagen ilustrativa sujeta a cambios



*Imagen ilustrativa sujeta a cambios

A family of four is shown in a bright, modern interior, likely during a move. The father, wearing a brown t-shirt and jeans, is lifting a young girl in a yellow shirt and blue jeans into the air. The mother, wearing a blue button-down shirt and white pants, is sitting on a large cardboard box, looking up at the father and daughter with a smile. A young boy in a light blue shirt and jeans is sitting on the floor in front of the mother, looking up at her. A black dog is sitting on the floor to the left, looking up at the father. Several cardboard boxes are scattered around the room, and a wooden table is visible in the background. The overall atmosphere is warm and joyful.

Disfruta de
la buena vista
**JUNTO A
TU FAMILIA.**



*Imagen ilustrativa sujeta a cambios

*Imagen ilustrativa sujeta a cambios



Entrégate al descanso todos los días de la semana, en un lugar que lo tiene todo para tu bienestar.

Apartamentos de
64 a 82 m²*
con parqueadero y cuarto útil*

TORRE 3

PLANTA TÍPICA



ETAPA 3B

ETAPA 3A

APTO TIPO T
Área construida: 76,28 m²*
Área privada: 70,77 m²*

APTO TIPO S
Área construida: 63,99 m²*
Área privada: 58,26 m²*

APTO TIPO R
Área construida: 71,95 m²*
Área privada: 64,97 m²*

APTO TIPO Q
Área construida: 60,97 m²*
Área privada: 54,96 m²*

APTO TIPO P
Área construida: 78,44 m²*
Área privada: 71,33 m²*



APTO TIPO U
Área construida: 75,60 m²*
Área privada: 70,60 m²*

APTO TIPO V
Área construida: 76,16 m²*
Área privada: 70,22 m²*

APTO TIPO W
Área construida: 71,88 m²*
Área privada: 66,10 m²*

APTO TIPO X
Área construida: 60,94 m²*
Área privada: 55,69 m²*

APTO TIPO Y
Área construida: 78,40 m²*
Área privada: 72,09 m²*



TORRE 3B

Apartamento
Tipo S

63,99 m²*

Área construida
Área privada: 58,26 m²*





TORRE 3B

Apartamento
Tipo T

76,28 m²*

Área construida
Área privada: 70,77 m²*





TORRE 3B

Apartamento Tipo U

75,60 m²*

Área construida
Área privada: 70,60 m²*





TORRE 3B

Apartamento Tipo V

76,16 m²*

Área construida
Área privada: 70,22 m²*





TORRE 3A

Apartamento Tipo R

71,95 m²*

Área construida
Área privada: 64,97 m²*





TORRE 3A

Apartamento
Tipo W

71,88 m²*

Área construida
Área privada: 66,10 m²*





TORRE 3A

Apartamento Tipo X

60,94 m²*

Área construida
Área privada: 55,69 m²*



TORRE 2 | GRANVISTA

PLANTA TÍPICA



Vista Norte: Cerro Quitasol

APTO TIPO L
Área construida: 57.65 m²*
Área privada: 52.40 m²*

APTO TIPO K
Área construida: 80.35 m²*
Área privada: 74.22 m²*



Vista Occidente:
Reserva Natural
Piamonte

Solo 5
Apartamentos
por piso

APTO TIPO M
Área construida: 80.05 m²*
Área privada: 73.02 m²*

APTO TIPO N
Área construida: 60.40 m²*
Área privada: 53.60 m²*

APTO TIPO O
Área construida: 82.30 m²*
Área privada: 75.17 m²*

Vista Sur: Oceana y Mediterránea



TORRE 2

Apartamento Tipo K

80.35m²*

Área construida
Área privada: 74.22 m²*



Este plano contiene ilustraciones que son interpretación artística, no comprometen a la sociedad constructora. Su diseño definitivo corresponde a los planos aprobados por la curaduría urbana.



VISTA APARTAMENTO TIPO K



TORRE 2

Apartamento Tipo L

57.65 m²*

Área construida
Área privada: 52.40 m²*



Este plano contiene ilustraciones que son interpretación artística, no comprometen a la sociedad constructora. Su diseño definitivo corresponde a los planos aprobados por la curaduría urbana.



VISTA
APARTAMENTO
TIPO L



TORRE 2

Apartamento Tipo M

80.05 m²*

Área construida
Área privada: 73.02 m²*

Vista Norte: Cerro Quitasol

Vista Occidente:
Reserva Natural
Piamonte

Vista Sur: Oceana y Mediterránea



Este plano contiene ilustraciones que son interpretación artística, no comprometen a la sociedad constructora. Su diseño definitivo corresponde a los planos aprobados por la curaduría urbana.



VISTA
APARTAMENTO
TIPO M



TORRE 2

Apartamento Tipo N

60.40 m²*

Área construida
Área privada: 53.60 m²*

Vista Norte: Cerro Quitasol

Vista Occidente:
Reserva Natural
Piamonte



Vista Sur: Oceana y Mediterránea



Este plano contiene ilustraciones que son interpretación artística, no comprometen a la sociedad constructora. Su diseño definitivo corresponde a los planos aprobados por la curaduría urbana.

VISTA
APARTAMENTO
TIPO N





TORRE 2

Apartamento Tipo O

82.30 m²*

Área construida
Área privada: 75.17 m²*

Vista Norte: Cerro Quitasol

Vista Occidente:
Reserva Natural
Piamonte

Vista Sur: Oceana y Mediterránea



Este plano contiene ilustraciones que son interpretación artística, no comprometen a la sociedad constructora. Su diseño definitivo corresponde a los planos aprobados por la curaduría urbana.

VISTA APARTAMENTO TIPO O





*Foto vista real



 **318 549 0619**



 Google Maps

 atlantica@londonogomez.com

 *Ciudad Fabricato - Bello*
 londonogomez.com

Proyecto desarrollado por etapas. Esta pieza publicitaria es ilustrativa, contiene elementos de apreciación estética que son interpretación del artífice y no comprometen a la sociedad promotora, podrá tener variaciones en diseños y áreas posteriores a su publicación sin previo aviso. ***Áreas aproximadas. *Ahorros aproximados.** Especificaciones más detalladas en la página www.londonogomez.com. **Fecha de publicación: junio 2025.**

