



**CANTO**  
A P A R T A M E N T O S



**Londoño  
Gómez**



Tu espacio para  
ser y crear



Londoño Gómez es una compañía Antioqueña con más de 53 años, especializada en el desarrollo de proyectos de vivienda, parcelaciones, centros comerciales, centros empresariales y de salud; con más de 46.200 inmuebles en 340 proyectos desarrollados. En el 2025 Londoño Gómez tiene en etapa de comercialización 39 proyectos activos, además de una amplia oferta de inmuebles en arrendamientos y usados; consolidandose como un referente en el sector inmobiliario a nivel nacional, bajo su propósito: "Desarrollar País a través de la generación de valor".

Se destacan hitos como: El Edificio Coltejer, Centro Empresarial San Fernando Plaza, Centro Comercial San Nicolás, Centro Comercial Mayorca, Centro Comercial Parque Fabricato, Suramerica (Iguazú, Puerto Mont, Los Andes, Suramerica Park, entre otros ), Parcelación Horizontes, Parcelación Haras Santa Lucía, Ciudad Fabricato (Ocena, Mediterránea y Atlántica apartamentos), Ciudad del Río (Salud y servicios, Centro empresarial, Reserva Central, Parque Central, Florencia y Ferrara del río, entre otros), Ciudad Peldar (Vittrio apartamentos, Cristtali apartamentos, Vivaltta Salud y Servicios), Entre otros proyectos en Bogotá y Barranquilla.

Nuestros valores: Respeto, responsabilidad social, calidad y confianza.

Somos una empresa consciente: Medio ambiente - Desarrollo social - Crecimiento económico.



Muros y Techos S.A. es una empresa de construcción, ingeniería, arquitectura, dedicada a la construcción de edificaciones, el diseño arquitectónico y a la gestión inmobiliaria, en los sectores de comercio, vivienda, institucional, educativo, industrial y salud.

Promovemos proyectos en los que actuamos como desarrolladores, desde la negociación de los terrenos hasta la dirección de operaciones de los proyectos inmobiliarios.



## TU ESPACIO PARA SER Y CREAR

Ubicado estratégicamente en San Antonio de Pereira, sector Ojo de Agua. Un proyecto exclusivo de vivienda sostenible que cuenta con **certificación EDGE.**

Disfruta una experiencia única que te brinda la mezcla entre el campo y la ciudad.

ESTADIO  
ALBERTO  
GRISALES

C.C. SAN  
NICOLÁS

CLÍNICA  
SOMER

PARQUE SAN  
ANTONIO



COMFAMA  
TUTUCÁN

CL.21

CR.55A

CL.18



**CANTO**  
APARTAMENTOS

VÍA LLANOGRANDE

PARQUE  
PORVENIR

VÍA PORVENIR - SAN ANTONIO

TERPEL

VÍA SAN ANTONIO - LA CEJA

Esta imagen contiene una ilustración aproximada de la red vial del oriente antioqueño. No compromete a la sociedad promotora.

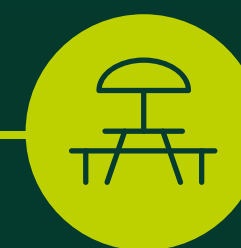
A solo unos minutos  
de todo lo que necesitas



**Iglesia**  
( a 2 minutos )



**Parque principal  
de San Antonio**  
( a 2 minutos )



**Espacios de  
esparcimiento**  
( a 2 minutos )



**Complex  
Llanogrande**  
( a 12 minutos )



**Clínica  
Somer**  
( a 6 minutos )



**Centro Comercial  
San Nicolás**  
( a 8 minutos )



**Grandes  
superficies y  
supermercados**  
( a 5 minutos )



**Aeropuerto  
José María  
Córdova**  
( a 30 minutos )



**Colegios**  
( a 12 minutos )



# CANTO

A P A R T A M E N T O S



Solo 3 torres



Unidad cerrada



Parqueaderos  
privados y visitantes



Portería y vigilancia  
24 horas



Zonas comunes  
completas



Juegos  
Infantiles



Piscina cubierta  
adultos y niños



Cancha  
Múltiple



Salón Social



Gimnasio



2 Lobbies



Portería

Apartamentos de:  
**58 a 80 mts<sup>2</sup>\***  
Zonas comunes terminadas



Es un proyecto consciente  
que cuenta con certificación Edge



Nuestro proyecto **minimiza los impactos medioambientales negativos** e incorpora métodos que **ahorran energía, agua y materiales en su construcción** para recibir de esta manera su certificación como ecológica y sostenible.

Además de contar con:



Bienestar  
y confort



Eficiencia en  
materiales



Eficiencia  
en energía



Ahorro  
de agua



Respeto a la  
diversidad biológica



Sostenibilidad  
en obra



Responsabilidad  
social



Vías para  
cicloruta



1.350 Árboles  
sembrados



39 Especies  
de fauna

# Cancha de fútbol



\*Foto real.

# Piscina cubierta climatizada adultos y niños



# Salón social



# Gimnasio



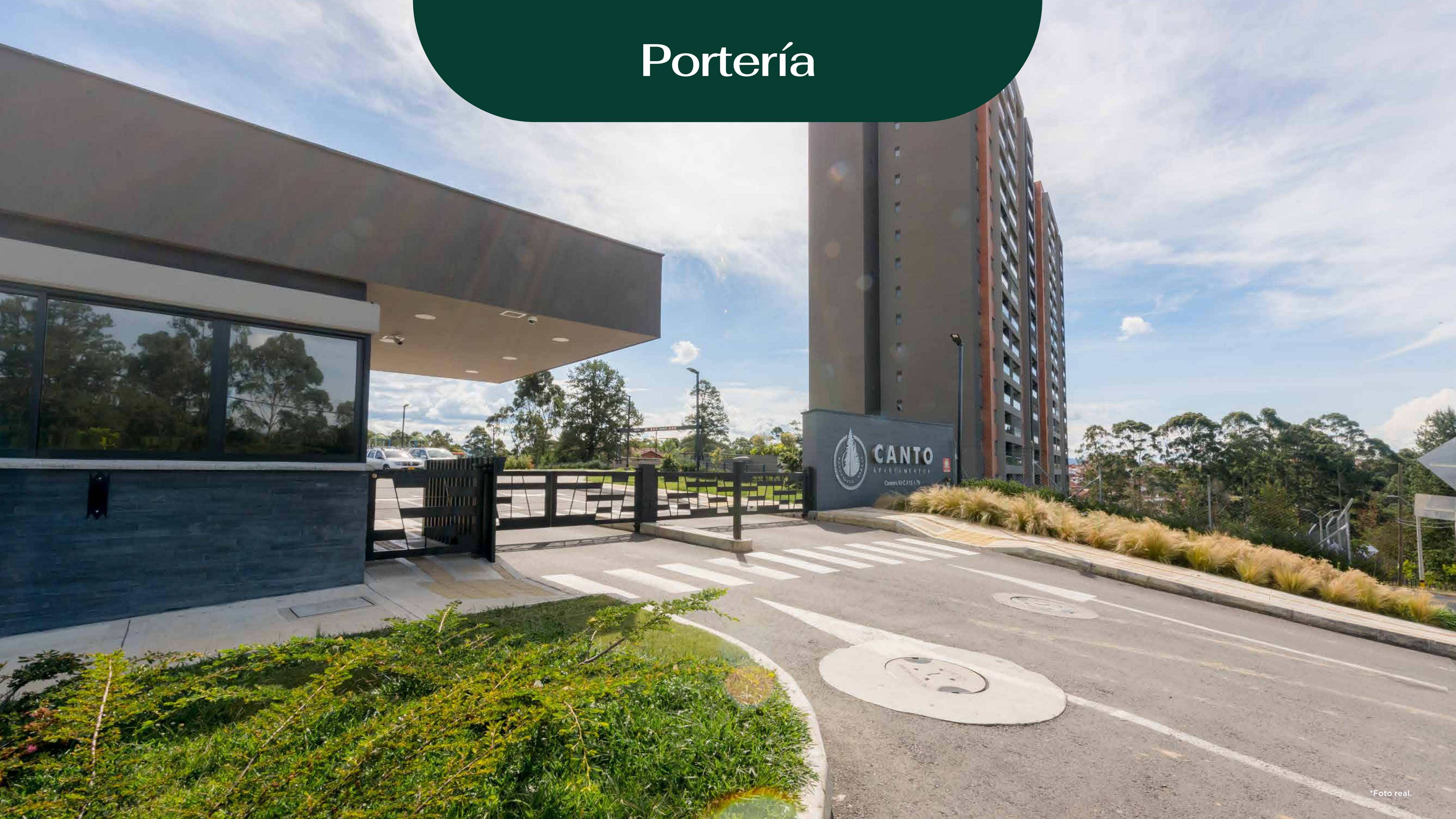
# Juegos infantiles



# Lobby



# Portería



# Apartamento modelo



# Apartamento modelo



# Apartamento modelo



# Apartamento modelo



# Apartamento modelo

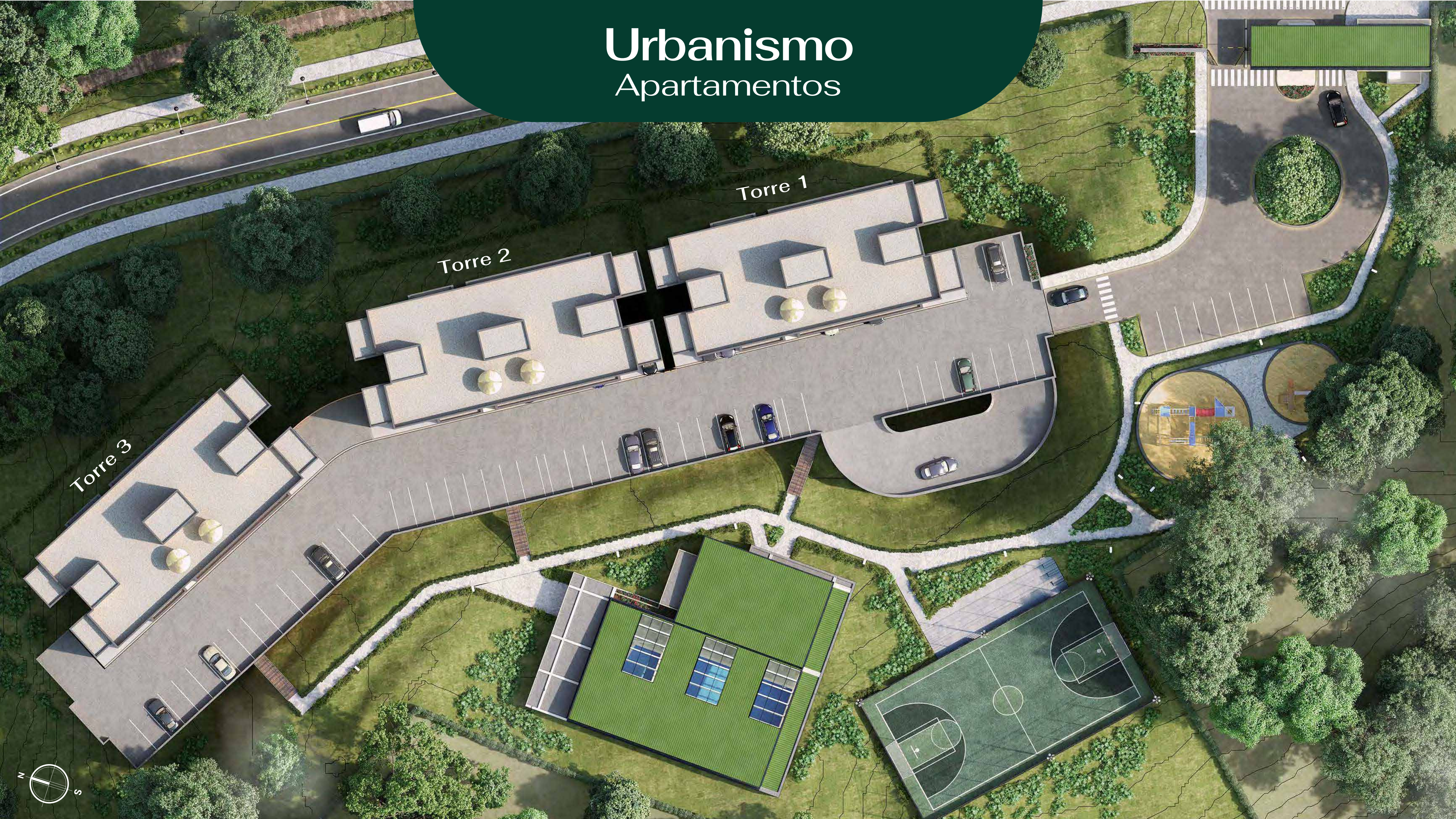


# Apartamento modelo



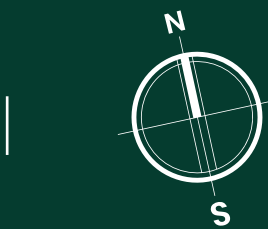
# Urbanismo

## Apartamentos



# PLANTA TÍPICA

Este plano contiene ilustraciones que son interpretación artística, no comprometen a la sociedad constructora. Su diseño definitivo corresponde a los planos aprobados por la curaduría urbana.



## VISTA AL EXTERIOR

**TIPO A · APTO 2**  
Área construida 79.53 m<sup>2</sup>\*

**TIPO B · APTO 3**  
Área construida 66.45 m<sup>2</sup>\*

**TIPO C · APTO 4**  
Área construida 58.14 m<sup>2</sup>\*



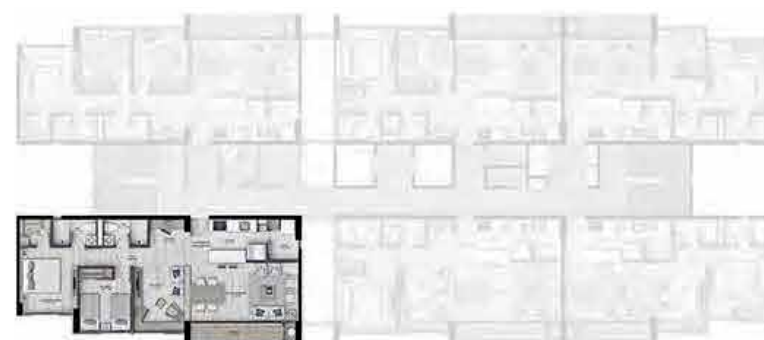
**TIPO A · APTO 1**  
Área construida 80.26 m<sup>2</sup>\*

**TIPO B · APTO 6**  
Área construida 66.71 m<sup>2</sup>\*

**TIPO C · APTO 5**  
Área construida 58.25 m<sup>2</sup>\*

## VISTA AL INTERIOR ZONAS COMUNES

## TIPO A APTO 1



**80.26 m<sup>2</sup>\***

Área construida

Área privada 72.69 m<sup>2</sup>\*





**CANTO**  
A P A R T A M E N T O S

 321 610 6542



Encuétranos en  
**waze** 

canto@londonogomez.com  
www.londonogomez.com



**Rionegro**  
San Antonio de Pereira  
Sector Ojo de Agua

Proyecto desarrollado por etapas, esta pieza publicitaria es ilustrativa y podrá tener variaciones en diseño y áreas posteriores a su publicación sin previo aviso, contiene elementos de apreciación estética que son interpretación del artífice y no comprometen a la sociedad promotora.

Más detalles en [www.londonogomez.com](http://www.londonogomez.com). Fecha de Publicación Noviembre 2025.



**Londoño  
Gómez**

