

 **Entrelagos**  
EL RETIRO

 **Londoño  
Gómez**

**ARQUITECTURA  
& CONCRETO**   
Calificación Fitch Ratings A+



Londoño Gómez es una compañía antioqueña, con más de 50 años en el mercado, desarrollando proyectos de vivienda, parcelaciones, centros comerciales, centros empresariales y de salud. Con presencia en diferentes ciudades con 33 proyectos activos en Antioquia, Bogotá y Barranquilla. Algunos de nuestros proyectos son: El Edificio Coltejer, Centro Comercial Oviedo, Centro comercial Guacarí (Sincelejo), San Fernando Plaza, Edificio Milla de Oro, Centro Comercial Parque Fabricato, Condominio Campestre Sibaris, Centro Comercial San Nicolás, Urban, Frontier (Bogotá), Central Garden apartamentos (Barranquilla) entre otros.



Nuestros valores: Respeto - Responsabilidad social - Calidad - Confianza.



Medio ambiente



Promovemos el desarrollo social



Promovemos un crecimiento económico



Arquitectura y Concreto constructora con más de 34 años líder en el desarrollo y construcción de proyectos inmobiliarios con el más alto grado de calidad de Colombia. Cuenta con la más alta calificación de Fitch Ratings otorgada por la firma internacional lo que confirma su solidez financiera.

Arquitectura y Concreto se ha dedicado a trabajar constantemente para contribuir con el progreso social, cada una de sus obras es el reflejo de múltiples acciones que se conjugan para transformar los espacios de manera asombrosa. Cuentan con más de 7.8 millones de m<sup>2</sup> construidos y más de 460 proyectos desarrollados.

Actualmente, Arquitectura y Concreto cuenta con la calificación A+, otorgada por la consultoría de riesgo crediticio, Fitch Ratings, esto le entrega a sus clientes una promesa de seguridad y cuidado de sus recursos.



Nuestro diseño y construcción están alineados con los estándares de proyectos sostenibles

## ADEMÁS DE CUMPLIR CON LOS PILARES DE:



Bienestar  
y confort



Eficiencia en  
materiales



Eficiencia  
en energía



Ahorro  
de agua



Sostenibilidad  
en obra



Responsabilidad  
social

En Entrelagos la naturaleza y la tranquilidad respiran una esencia propia, la serenidad.

**En este rincón rodeado de encanto natural, donde el lago se convierte en un espejo que reflejan nuestros sueños llenos de momentos mágicos.**

Aquí, cada paseo junto al agua es una invitación a conectar con lo esencial, a vivir plenamente y a crear recuerdos de felicidad que quedarán grabados para siempre en el corazón.



Por ejemplo, Ana y Andrea plantaron un árbol en su hogar en Entrelagos, un símbolo de su nuevo comienzo. Mientras lo plantaban, imaginaron un futuro creciendo juntos, fuerte y lleno de vida.

 **Entrelagos**

EL RETIRO

**Donde los sueños crecen con raíces firmes.**





Esta imagen contiene una ilustración de la red vial del Oriente antioqueño. No compromete a la sociedad promotora. Imagen sujeta a cambios

## EL RETIRO

VEREDA EL CARMEN - SECTOR LA ARGENTINA

Con todas las facilidades para una vida cómoda rodeada de naturaleza y en contacto con el agua

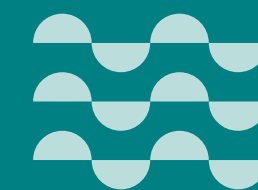


Sala de negocios en el lote (vía El Guarzo)

Lunes a domingo 10:00 a.m. a 6:00 p.m

Encuétranos en **waze**

 Google Maps



### CONECTIVIDAD

- Aeropuerto Jose María Córdova
- Transversal de la Montaña
- Autopista Medellín - Bogotá
- Vía Las Palmas - La Fe
- Vía La Ceja

### RELIGIÓN

- Iglesia Nuestra Sra del Rosario
- Parroquia San José
- Capilla Ermita de La Candelaria

### DIVERSIÓN

- Parque El Retiro
- Llanogrande
- San Antonio de Pereira

### SALUD

- Hospital San Juan de Dios
- Hospital San Vicente Fundación - Rionegro
- Clínica Somer

### COMERCIO

- Macedonia Mall
- Mall La Fe
- Mall San Miguel
- Mall Puerto Madero Don Diego
- Terrassa 8 Mall
- Centro Comercial San Nicolás
- C.C Viva La Ceja
- Mall Carabanchel
- Viva Palmas
- Le Mont
- Indiana Mall

### EDUCACIÓN

- EAFIT Llanogrande
- Vermont School
- Colegio Hontanares
- Colegio Alcaravanes
- Colegio Theodoro Hertzl
- Colegio Montessori
- Colegio Columbus school
- La Colegiatura

INSPIRADO EN EL AGUA,  
**CERCA DEL PASO DEL TORO Y  
CON LAGO AL INTERIOR DEL PROYECTO**

### Y UN ENTORNO NATURAL, SERENO Y TRANQUILO

- Embalse La Fe
- Parque Ecológico Los Salados
- Salto del Tequendamita



## VIVE EN EL RETIRO

El lugar donde la naturaleza, la tradición y los frutos del campo se unen para brindarte una calidad de vida inigualable.

A woman with long, straight, light brown hair is shown in profile, looking towards the right. She has her hand raised to her forehead, shielding her eyes from the sun. The background is a vast, scenic landscape featuring a calm lake in the foreground, rolling hills covered in dense forest in the middle ground, and distant mountains under a bright, slightly hazy sky. The overall atmosphere is peaceful and scenic.

## ¿QUÉ DISFRUTARÁS EN EL RETIRO?

### CERCANÍA Y MOVILIDAD

El Oriente es todo un ecosistema del buen vivir y El Retiro tiene una ubicación privilegiada para visitar y recorrer los diferentes municipios de la subregión.

Estarás cerca para una visita a las lozerías de El Carmen de Viboral, la exclusiva zona de Llanogrande o los demás atractivos del Oriente.

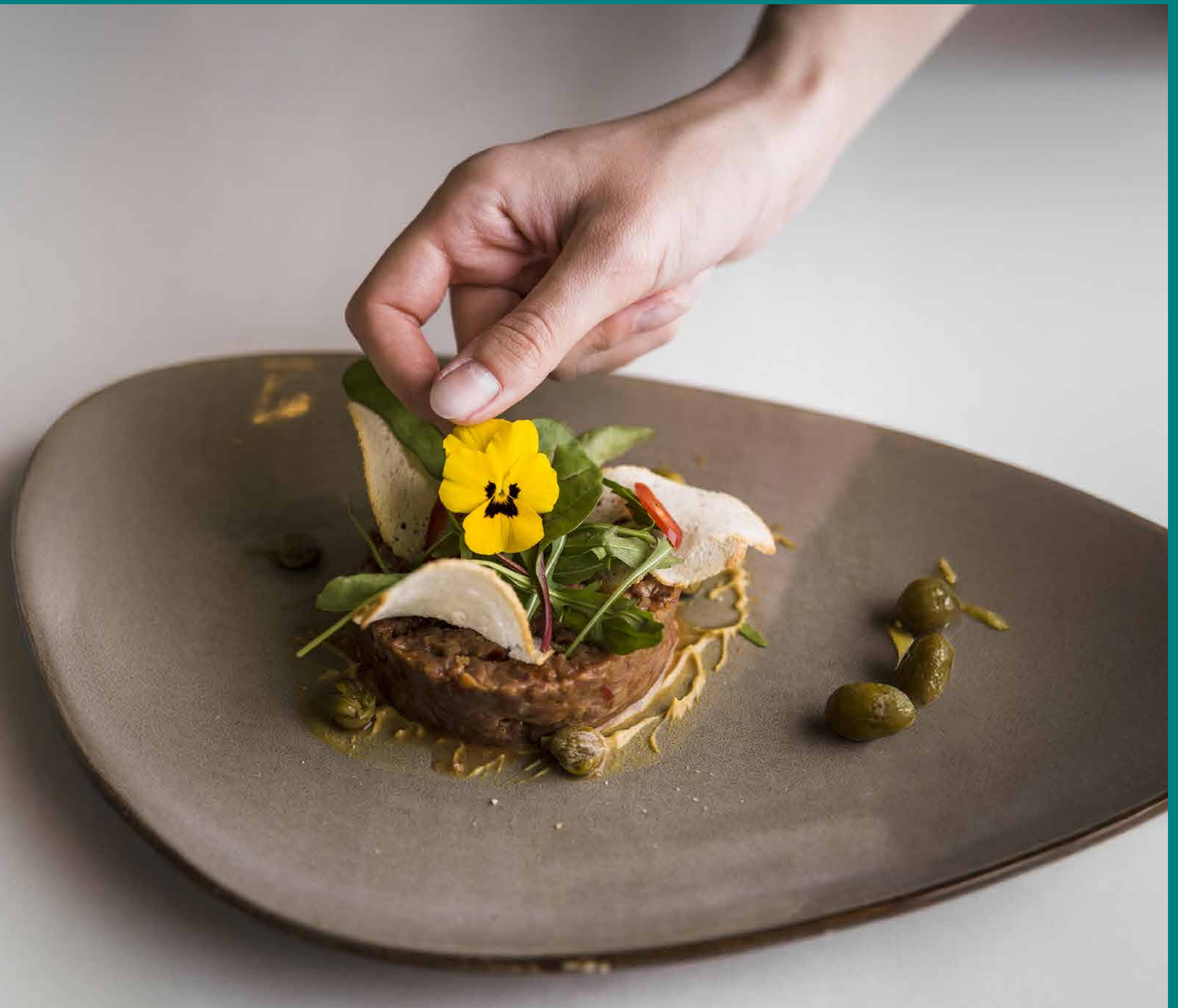
Si estas opciones no son suficientes, una pasada por el Aeropuerto José María Córdova será siempre una opción.

## ¿QUÉ DISFRUTARÁS EN EL RETIRO?

### GASTRONOMÍA

Su cercanía con Medellín lo ha convertido en un destino obligado para probar tanto cocina tradicional antioqueña como propuestas novedosas que incluyen platos internacionales y de experimentación.

En El Retiro lo normal es elegir un sitio para visitar que guarda un sabor por descubrir.



## ¿QUÉ DISFRUTARÁS EN EL RETIRO?

### DEPORTE Y NATURALEZA

Imposible no aprovechar la geografía de El Retiro para recorrer sus rutas en bicicleta, disfrutar los diferentes caminos que cruzan sus montañas o simplemente aprovechar los espacios verdes para meditar y respirar el aire fresco.

El equilibrio perfecto para cuidar el cuerpo y descansar el alma está en El Retiro.



## ¿QUÉ DISFRUTARÁS EN EL RETIRO?

### CULTURA

Uno de los municipios de Antioquia donde la cultura vive en cada una de sus calles y se celebra varias veces al año.

Sus festivales de teatro, danza, desfiles de mitos y leyendas y fiestas tradicionales llenan de vida los días apacibles del Oriente antioqueño.

**Disfrutar las expresiones culturales propias de El Retiro debería estar en tu lista de cosas por hacer.**





Sofía y Daniel disfrutaban los lugares cercanos sino también caminar con Max, su perro, por los senderos de Entrelagos. Una mañana, Max saltó a la quebrada y comenzó a jugar en el agua, mientras ellos reían, creando un momento inolvidable.

 Entrelagos

EL RETIRO

**donde las risas se funden con la naturaleza.**

# URBANISMO

Futura etapa



Hacienda La Argentina

El Retiro





# Entrelagos

EL RETIRO



\*Imagen Ilustrativa



# Entrelagos

EL RETIRO

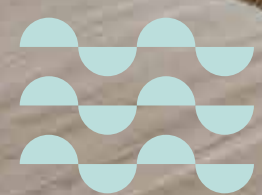


\*Imagén ilustrativa

# CASAS

De 140m<sup>2</sup>\* a 189 m<sup>2</sup>\*

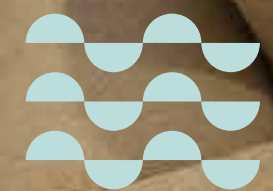
De un solo nivel



\*Imagen real



\*Imagen real



\*Imagen real



\*Imagen real

# CASA TIPO A

## 190.66 m<sup>2</sup>

ÁREA CONSTRUIDA



\*Elemento por reforma.

Este plano es ilustrativo y por lo tanto puede presentar modificaciones. Además, contiene elementos de apreciación estética que son interpretación del artifice y no comprometen a la sociedad promotora. Las áreas incluyen muros, columnas y buitrones.

# CASA TIPO B

# 146.81 m<sup>2</sup>

ÁREA CONSTRUIDA



\*Elemento por reforma.

Este plano es ilustrativo y por lo tanto puede presentar modificaciones. Además, contiene elementos de apreciación estética que son interpretación del artífice y no comprometen a la sociedad promotora. Las áreas incluyen muros, columnas y buitrones.

# CASA TIPO B-2

## 146.81 m<sup>2</sup>

ÁREA CONSTRUIDA



\*Elemento por reforma.

Este plano es ilustrativo y por lo tanto puede presentar modificaciones. Además, contiene elementos de apreciación estética que son interpretación del artifice y no comprometen a la sociedad promotora. Las áreas incluyen muros, columnas y buitrones.

# CASA TIPO C

# 142.97 m<sup>2</sup>

ÁREA CONSTRUIDA



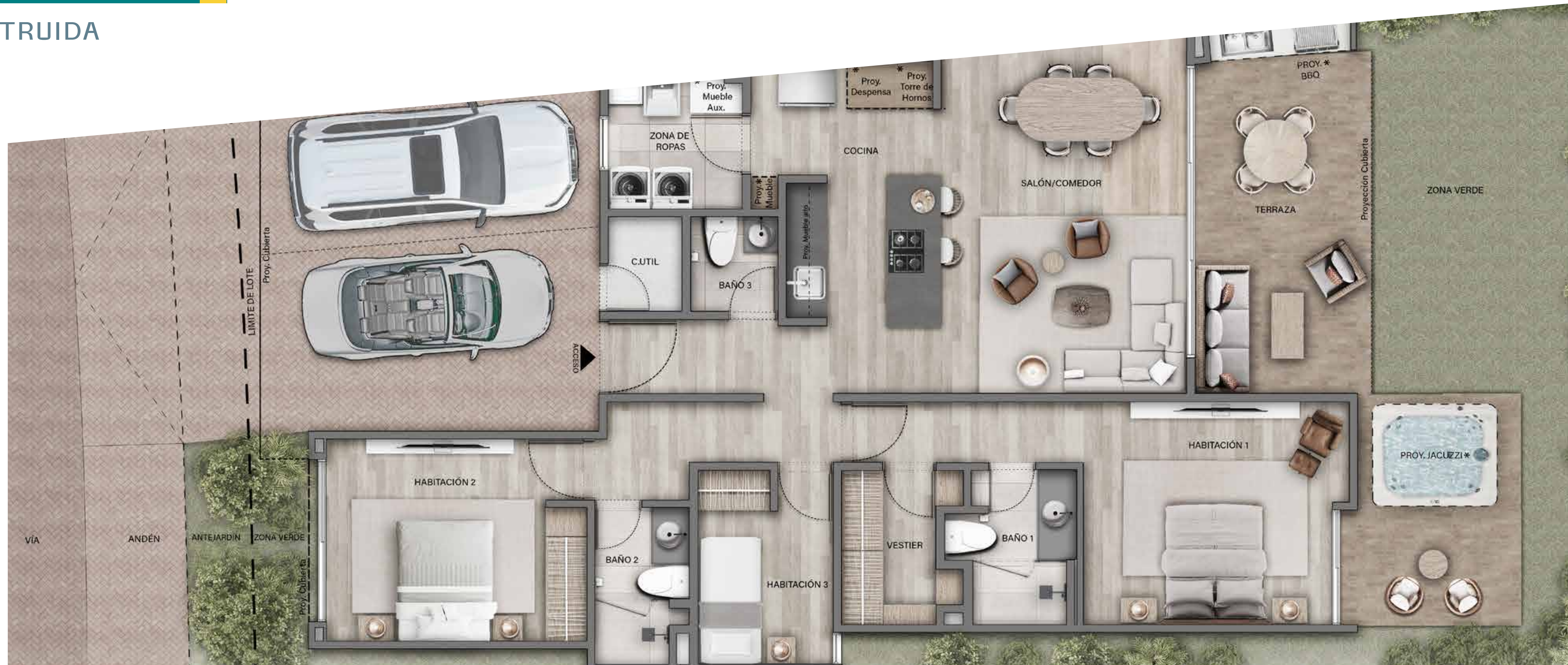
\*Elemento por reforma.

Este plano es ilustrativo y por lo tanto puede presentar modificaciones. Además, contiene elementos de apreciación estética que son interpretación del artifice y no comprometen a la sociedad promotora. Las áreas incluyen muros, columnas y buitrones.

# CASA TIPO C-2

## 142.97 m<sup>2</sup>

ÁREA CONSTRUIDA



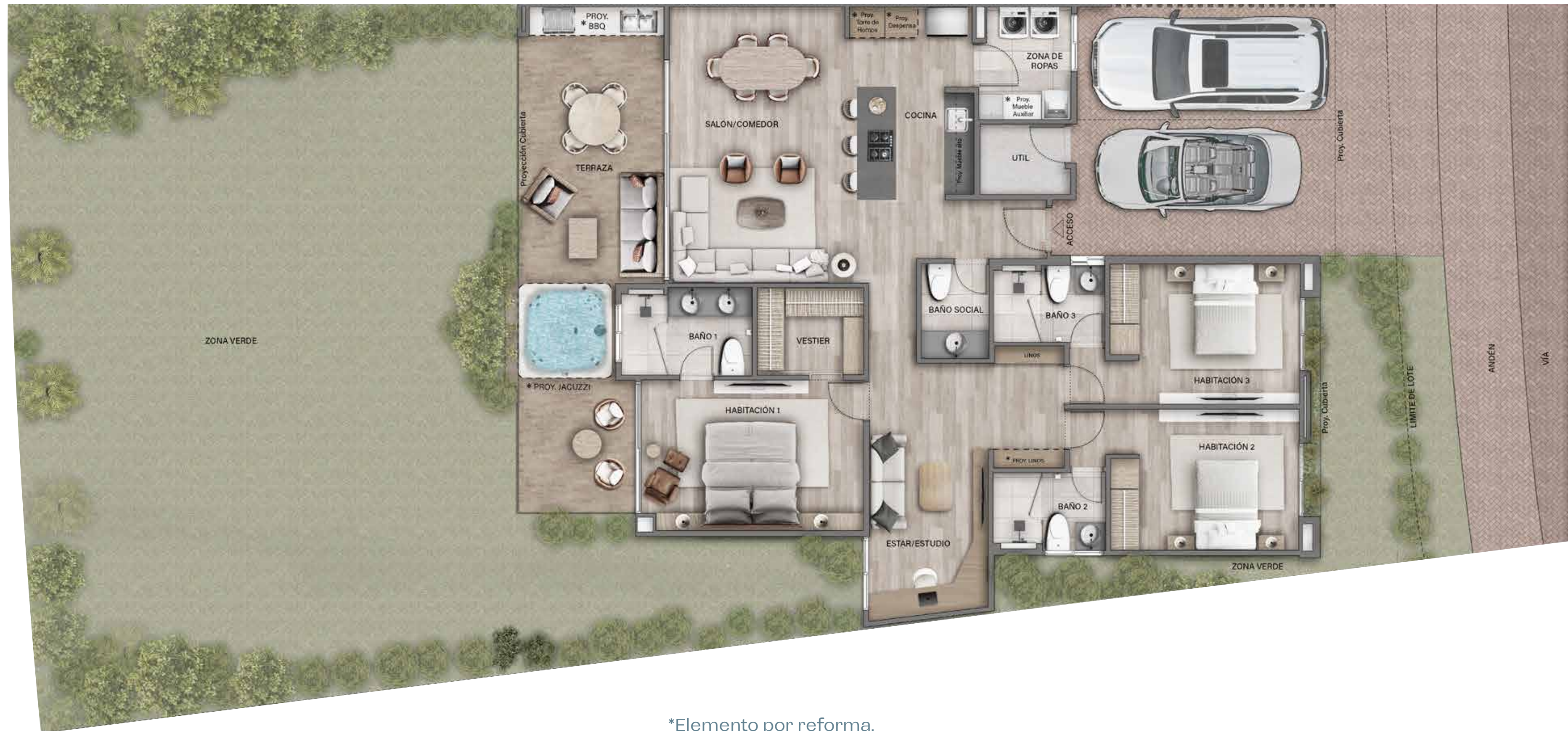
\*Elemento por reforma.

Este plano es ilustrativo y por lo tanto puede presentar modificaciones. Además, contiene elementos de apreciación estética que son interpretación del artifice y no comprometen a la sociedad promotora. Las áreas incluyen muros, columnas y buitrones.

# CASA TIPO D

## 190.25 m<sup>2</sup>

ÁREA CONSTRUIDA



\*Elemento por reforma.

Este plano es ilustrativo y por lo tanto puede presentar modificaciones. Además, contiene elementos de apreciación estética que son interpretación del artifice y no comprometen a la sociedad promotora. Las áreas incluyen muros, columnas y buitrones.

# APARTAMENTOS

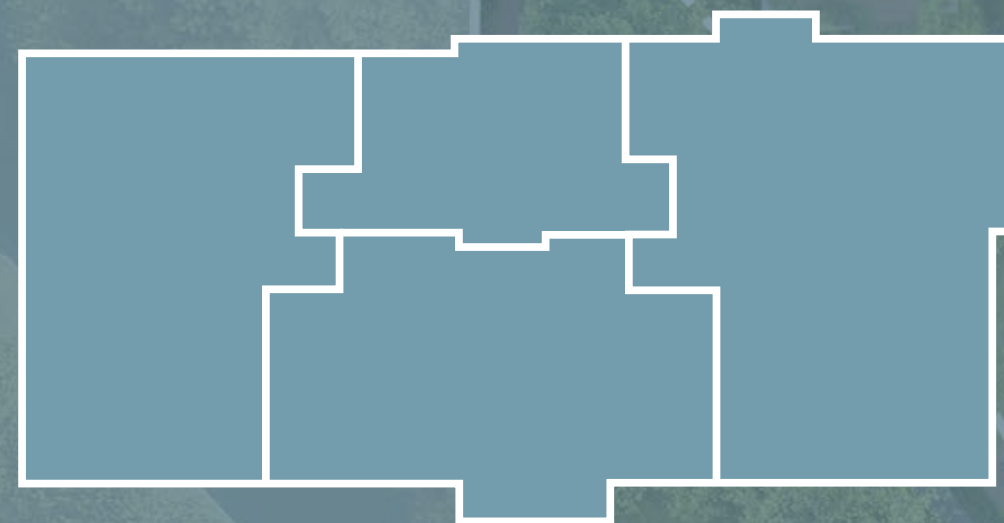
Desde 57m<sup>2</sup>\* hasta 138m<sup>2</sup>\*



PLANTA TÍPICA

# TORRE 1

3 Apartamentos por piso



# PLANTA TÍPICA

Planos en estudio, sujetos a cambios. Este plano es ilustrativo y por lo tanto puede presentar modificaciones. Además, contiene elementos de apreciación estética que son interpretación del artifice y no comprometen a la sociedad promotora. Las áreas incluyen muros, columnas y buitrones.

## TORRE 1

VISTA HACIA EL LAGO



APARTAMENTO TIPO C

115.48 m<sup>2</sup>

APARTAMENTO TIPO A

138.08 m<sup>2</sup>

APARTAMENTO TIPO B

96.11 m<sup>2</sup>

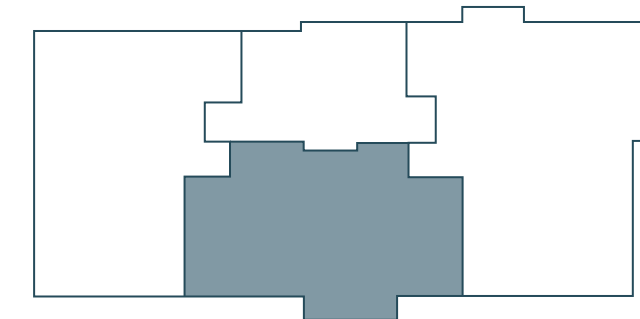
VISTA HACIA LA QUEBRADA



# TORRE 1



**APARTAMENTO TIPO B**  
**96.11 m<sup>2</sup>**



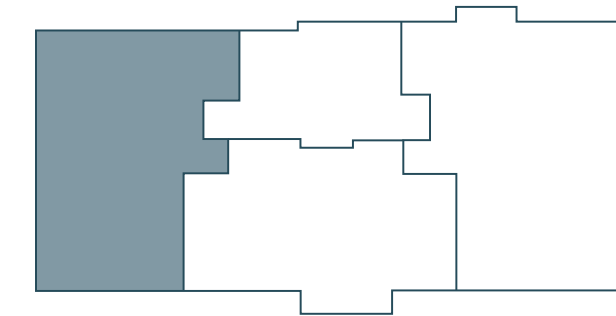
\*Elementos por reforma. Planos sujetos a cambios. Este plano es ilustrativo y por lo tanto puede presentar modificaciones. Además, contiene elementos de apreciación estética que son interpretación del artifice y no comprometen a la sociedad promotora. Las áreas incluyen muros, columnas y buitrones.



# TORRE 1



APARTAMENTO TIPO A  
**115.48 m<sup>2</sup>**



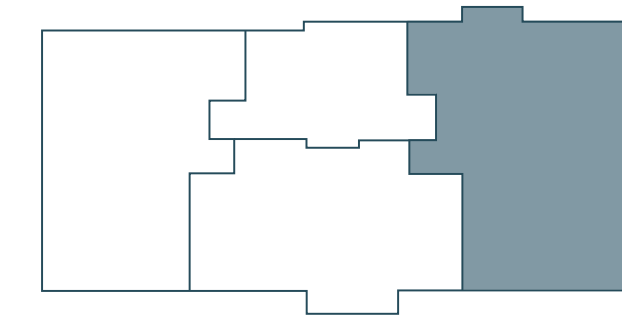
\*Elementos por reforma. Planos sujetos a cambios. Este plano es ilustrativo y por lo tanto puede presentar modificaciones. Además, contiene elementos de apreciación estética que son interpretación del artifice y no comprometen a la sociedad promotora. Las áreas incluyen muros, columnas y buitrones.



# TORRE 1



APARTAMENTO TIPO C  
**138.08 m<sup>2</sup>**



\*Elementos por reforma. Planos sujetos a cambios. Este plano es ilustrativo y por lo tanto puede presentar modificaciones. Además, contiene elementos de apreciación estética que son interpretación del artifice y no comprometen a la sociedad promotora. Las áreas incluyen muros, columnas y buitrones.



PLANTA TÍPICA

# TORRE 2 Y TORRE 3

6 Apartamentos por piso



# PLANTA TÍPICA

Planos en estudio, sujetos a cambios. Este plano es ilustrativo y por lo tanto puede presentar modificaciones. Además, contiene elementos de apreciación estética que son interpretación del artifice y no comprometen a la sociedad promotora. Las áreas incluyen muros, columnas y buitrones.

## TORRE 2 Y TORRE 3

APARTAMENTO  
TIPO E

57.02 m<sup>2</sup>

VISTA HACIA EL LAGO

APARTAMENTO  
TIPO D

79.31 m<sup>2</sup>

APARTAMENTO  
TIPO F

77.60 m<sup>2</sup>

APARTAMENTO  
TIPO D

79.13 m<sup>2</sup>

APARTAMENTO  
TIPO F

77.49 m<sup>2</sup>



APARTAMENTO  
TIPO E

57.07 m<sup>2</sup>

VISTA HACIA LA QUEBRADA



# TORRE 2 Y TORRE 3



APARTAMENTO TIPO D  
**79.31 m<sup>2</sup>**

ÁREA PRIVADA 73.31 m<sup>2</sup>



\*Elementos por reforma. Planos sujetos a cambios. Este plano es ilustrativo y por lo tanto puede presentar modificaciones. Además, contiene elementos de apreciación estética que son interpretación del artifice y no comprometen a la sociedad promotora. Las áreas incluyen muros, columnas y buitrones.

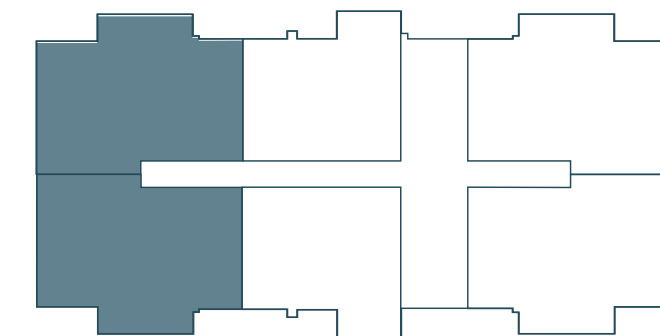


# TORRE 2 Y TORRE 3



**APARTAMENTO TIPO D**  
**79.13 m<sup>2</sup>**

ÁREA PRIVADA 73.91 m<sup>2</sup>



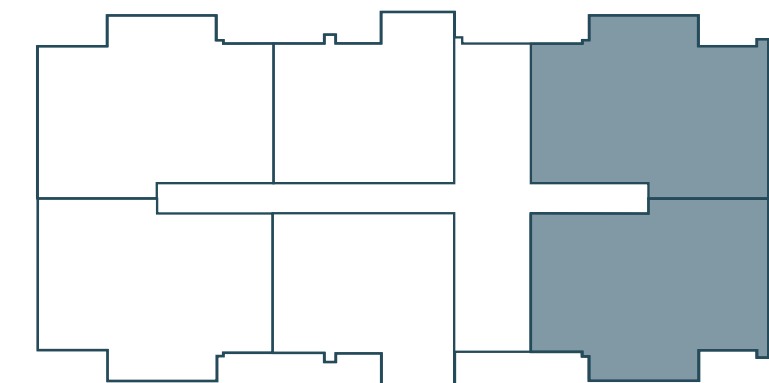
\*Elementos por reforma. Planos sujetos a cambios. Este plano es ilustrativo y por lo tanto puede presentar modificaciones. Además, contiene elementos de apreciación estética que son interpretación del artifice y no comprometen a la sociedad promotora. Las áreas incluyen muros, columnas y buitrones.



## TORRE 2 Y TORRE 3



APARTAMENTO TIPO C  
**77.60 m<sup>2</sup>**



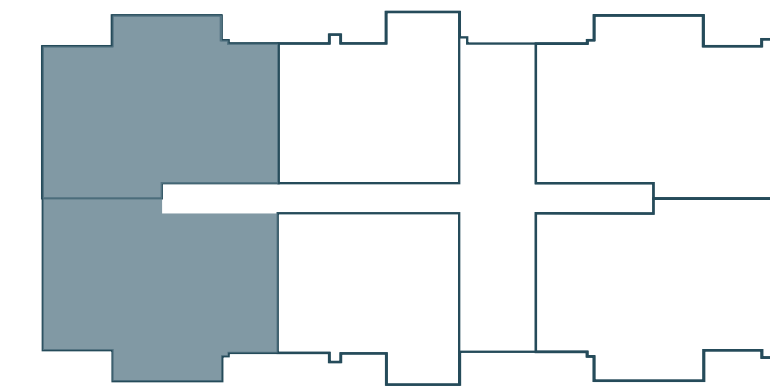
\*Elementos por reforma. Planos sujetos a cambios. Este plano es ilustrativo y por lo tanto puede presentar modificaciones. Además, contiene elementos de apreciación estética que son interpretación del artifice y no comprometen a la sociedad promotora. Las áreas incluyen muros, columnas y buitrones.



# TORRE 2 Y TORRE 3



**APARTAMENTO TIPO D**  
**79.13 m<sup>2</sup>**



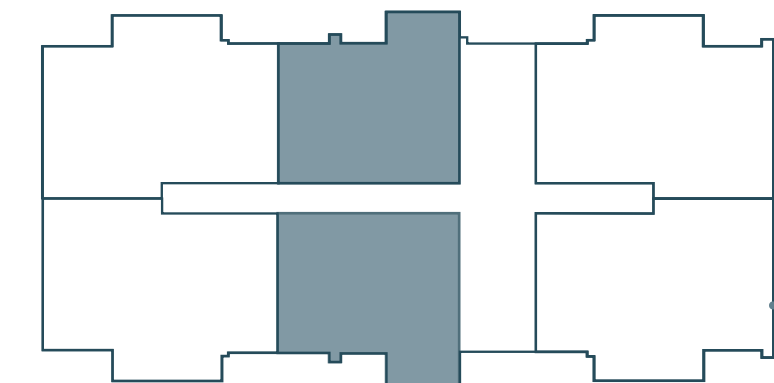
\*Elementos por reforma. Planos sujetos a cambios. Este plano es ilustrativo y por lo tanto puede presentar modificaciones. Además, contiene elementos de apreciación estética que son interpretación del artifice y no comprometen a la sociedad promotora. Las áreas incluyen muros, columnas y buitrones.



# TORRE 2 Y TORRE 3



**APARTAMENTO TIPO E**  
**57.07 m<sup>2</sup>**



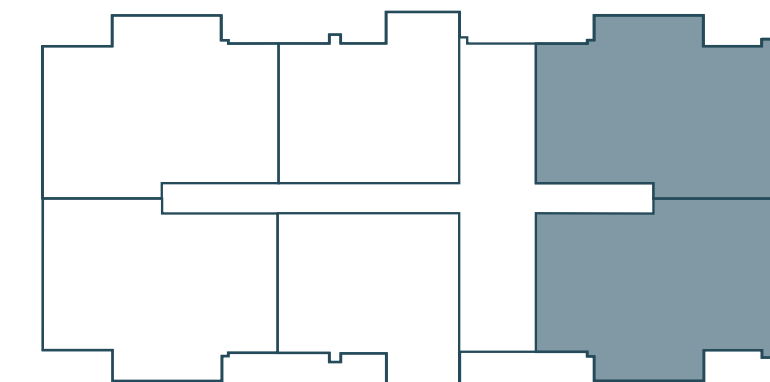
\*Elementos por reforma. Planos sujetos a cambios. Este plano es ilustrativo y por lo tanto puede presentar modificaciones. Además, contiene elementos de apreciación estética que son interpretación del artifice y no comprometen a la sociedad promotora. Las áreas incluyen muros, columnas y buitrones.



# TORRE 2 Y TORRE 3



**APARTAMENTO TIPO F**  
**77.49 m<sup>2</sup>**



\*Elementos por reforma. Planos sujetos a cambios. Este plano es ilustrativo y por lo tanto puede presentar modificaciones. Además, contiene elementos de apreciación estética que son interpretación del artifice y no comprometen a la sociedad promotora. Las áreas incluyen muros, columnas y buitrones.





Foto de real apartamento modelo de 115 m<sup>2</sup>\*



Foto de real apartamento modelo de 115 m<sup>2</sup>\*



Foto de real de apto modelo de 115 mts<sup>2</sup>\*

5 razones para vivir o invertir en:

# Entrelagos

EL RETIRO

## **Respaldo:**

Londoño Gómez y Arquitectura y Concreto son socios desarrolladores con gran experiencia, respaldo y solidez, que han demostrado su compromiso con el País.

## **Ubicación estratégica con entorno natural:**

El Retiro se consolida cada vez más como uno de los mejores Municipios para vivir, cuenta con servicios de salud, educación, transporte y comercio; lo cual hace que la calidad de vida sea más alta; Entrelagos esta rodeado de naturaleza, vecinos de la quebrada La Agudelo, cerca de la cascada Paso del Toro.

## **Zonas comunes inspiradas en la fluidez del agua y el bienestar:**

En el corazón del proyecto un lago que será un refugio de serenidad, nacen espacios que fusionan bienestar y conexión social; puntos de encuentro ideales para quienes buscan un ritmo de vida activo, equilibrado y en conexión con la naturaleza.

## **Diseño arquitectónico orgánico:**

Desde el urbanismo general con un diseño muy orgánico basado en curvas que traducen la fluidez que el agua nos inspira, hasta los materiales de las fachada de nuestras casas y apartamentos cuidadosamente pensados para estar en convivencia con la naturaleza.

## **Un lugar para vivir en comunidad:**

La mezcla de casas y apartamentos, con áreas pensadas para diferentes tipos de familias y las zonas comunes que permiten estar conectados, inspiran espacios de compartir y vivir en comunidad.

# Entrelagos

EL RETIRO

[londonogomez.com](http://londonogomez.com)

[entrelagos@londonogomez.com](mailto:entrelagos@londonogomez.com)

 310 822 8127 | 316 252 5409

 **EL RETIRO**  
SECTOR LA ARGENTINA

Encuétranos en  
**waze** 

 Google Maps

 **Londoño  
Gómez**

ARQUITECTURA  
& CONCRETO **A+**  
Calificación  
Fitch Ratings

PROYECTO Y ZONAS COMUNES DESARROLLADOS Y ENTREGADOS POR ETAPAS. Especificaciones más detalladas en la página [www.londonogomez.com](http://www.londonogomez.com). Áreas construidas aproximadas, pueden tener cambios sin previo aviso. Esta pieza publicitaria es ilustrativa y podrá tener variaciones en diseño y acabados posteriores a su publicación. Sugerimos corroborar todos los datos con la sala de negocios antes de suscribir un contrato con la Sociedad Promotora. Fecha de publicación: Abril de 2026.