



# atlántica

Apartamentos



Londoño Gómez es una compañía Antioqueña con más de 53 años, especializada en el desarrollo de proyectos de vivienda, parcelaciones, centros comerciales, centros empresariales y de salud; con más de 46.200 inmuebles en 340 proyectos desarrollados.

En el 2026 Londoño Gómez tiene en etapa de comercialización 39 proyectos activos, además de una amplia oferta de inmuebles en arrendamientos y usados; consolidándose como un referente en el sector inmobiliario a nivel nacional, bajo su propósito: "Desarrollar País a través de la generación de valor".

Se destacan hitos como: El Edificio Coltejer, Centro Empresarial San Fernando Plaza, Centro Comercial San Nicolás, Centro Comercial Mayorca, Centro Comercial Parque Fabricato, Suramérica, Parcelación Horizontes, Parcelación Haras Santa Lucía, Ciudad Fabricato, Ciudad del Río, Ciudad Peldar, Ciudad Central. Entre otros proyectos en Bogotá y Barranquilla.

Arquitectura y Concreto constructora con más de 34 años líder en el desarrollo y construcción de proyectos inmobiliarios con el más alto grado de calidad de Colombia. Cuenta con la más alta calificación de Fitch Ratings otorgada por la firma internacional lo que confirma su solidez financiera.

Arquitectura y Concreto se ha dedicado a trabajar constantemente para contribuir con el progreso social, cada una de sus obras es el reflejo de múltiples acciones que se conjugan para transformar los espacios de manera asombrosa. Cuentan con más de 7.8 millones de m<sup>2</sup> construidos y más de 460 proyectos desarrollados.

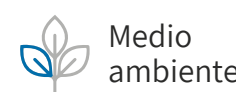
Actualmente, Arquitectura y Concreto cuenta con la calificación A+, otorgada por la consultoría de riesgo crediticio, Fitch Ratings, esto le entrega a sus clientes una promesa de seguridad y cuidado de sus recursos.

Empresa colombiana con 11 años de experiencia en el mercado inmobiliario, con presencia nacional e internacional, que nace con el objetivo de crear espacios extraordinarios que se reconozcan por su diseño, innovación, calidad y sostenibilidad.

Participamos en el desarrollo y ejecución de proyectos residenciales y comerciales en sus diferentes segmentos; ofreciendo así un amplio rango de productos y soluciones para satisfacer las necesidades de nuestros clientes. A la fecha hemos entregado más de 20 proyectos que representan más de 3.000 unidades y nos encontramos en proceso de desarrollo de más de 15 proyectos.



Nuestros valores: Respeto - Responsabilidad social - Calidad - Confianza.



Medio ambiente



Promovemos el desarrollo social



Promovemos un crecimiento económico

Desarrollamos: Vivienda | Parcelaciones | Suites | Centros comerciales | Oficinas | Consultorios

# GRAN VISTA, GRAN UBICACIÓN

**Una conexión directa**  
con la grandeza del entorno

\*Vista real tomada con dron hacia el norte: Cerro Quitasol, piso aproximado (28)



\*Vista real tomada con dron hacia el sur. piso aproximado (28)



# Ciudad Fabricato se consolida



▶ **A un paso de  
CC. Parque Fabricato**



### Comercio

- 1 C.C. Parque Fabricato



### Educación

- 1 Liceo Antioqueño
- 2 Universidad San Buenaventura
- 3 Universidad Uniminuto
- 4 Politécnico Colombiano Jaime Isaza Cadavid



### Metro

- 1 Estación Madera
- 2 Estación Bello



### Hospitales

- 1 Hospital Marco Fidel Suárez
- 2 Hospital Mental de Antioquia



### Iglesias

- 1 Parroquia San Juan Bosco
- 2 San José Obrero





  
**atlántica**  
Apartamentos

  
**oceana**  
APARTAMENTOS

  
**ParqueFabricato**

  
**mediterránea**  
APARTAMENTOS



**Atlántica, a pasos del  
C.C Parque Fabricato**





## Bello·Ciudad Fabricato

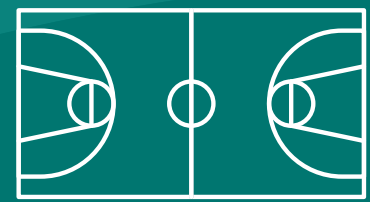
# UN HOGAR MÁS SOSTENIBLE



Cada vez estás  
más cerca de tu  
**NUEVO  
HOGAR.**



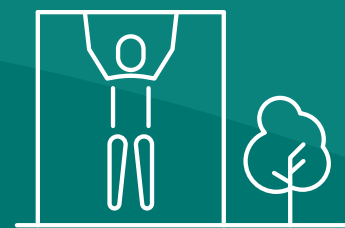
# MÁS DE 17 ZONAS COMUNES



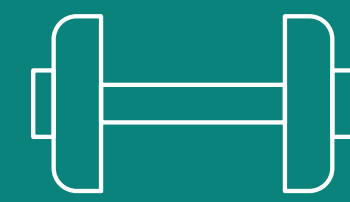
Cancha múltiple



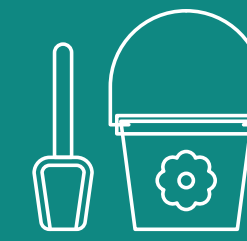
Carril de nado



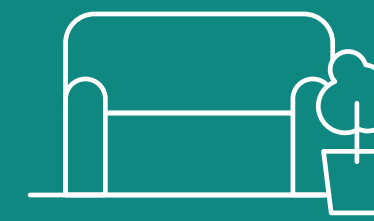
Gimnasio  
al aire libre



Gimnasio  
cubierto



Salón de niños



Dos Salones  
sociales



Juegos infantiles  
descubiertos



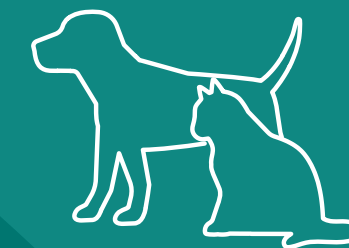
Lobby



Piscina niños  
con juegos acuáticos



Piscina lúdica  
tipo spa



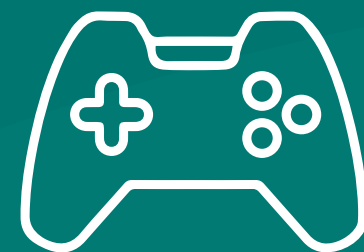
Zona  
para mascotas



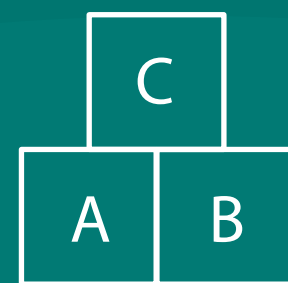
Sauna



Portería



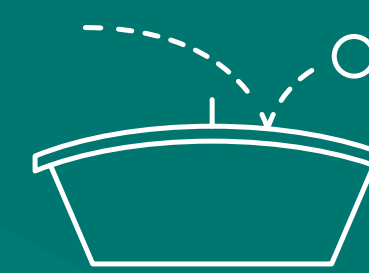
Salón de  
videojuegos



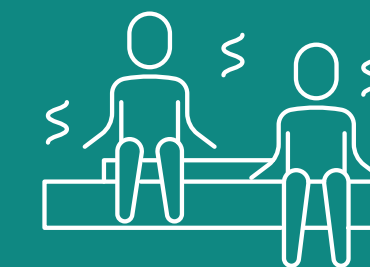
Salón de juegos  
infantiles



Salón de lectura  
y coworking



Zona de Teqball  
descubierto



Turco



Salón de  
videojuegos

Vive la experiencia gaming como nunca antes,  
aventuras inmersivas y gráficos impresionantes.

\*Imagen ilustrativa sujeta a cambios



## Sauna

Disfruta de una sensación de **bienestar, seguridad y satisfacción** en armonía con el entorno que te rodea.



\*Imagen ilustrativa sujeta a cambios

Espacios que  
**TE LLENAN  
DE VIDA.**



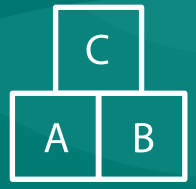
Carril de nado



Piscina lúdica  
tipo spa



Piscina niños  
con juegos  
acuáticos



Salón de juegos infantiles

Espacios lúdicos que enriquecen la expresión y la creatividad.





Salón de lectura  
y coworking

Un ambiente tranquilo, donde las ideas  
fluyen y cada página inspira.



\*Imagen ilustrativa sujeta a cambios



Gimnasio  
al aire libre



Londoño  
Gómez

CONEXO





\*Imagen ilustrativa sujeta a cambios

\*Imagen ilustrativa sujeta a cambios



atlántica

Apartamentos de  
**71 a 82 m<sup>2</sup>\***  
con parqueadero y cuarto útil\*

Entrégate al descanso todos los días de la semana, en un lugar que lo tiene todo para tu bienestar.

# TORRE 3

## PLANTA TÍPICA



### ETAPA 3B

### ETAPA 3A

**APTO TIPO T**  
 Área construida: 76,28 m<sup>2</sup>\*  
 Área privada: 70,77 m<sup>2</sup>\*

**APTO TIPO S**  
 Área construida: 63,99 m<sup>2</sup>\*  
 Área privada: 58,26 m<sup>2</sup>\*

**APTO TIPO R**  
 Área construida: 71,95 m<sup>2</sup>\*  
 Área privada: 64,97 m<sup>2</sup>\*

**APTO TIPO Q**  
 Área construida: 60,97 m<sup>2</sup>\*  
 Área privada: 54,96 m<sup>2</sup>\*

**APTO TIPO P**  
 Área construida: 78,44 m<sup>2</sup>\*  
 Área privada: 71,33 m<sup>2</sup>\*



**APTO TIPO W**  
 Área construida: 71,88 m<sup>2</sup>\*  
 Área privada: 66,10 m<sup>2</sup>\*

**APTO TIPO X**  
 Área construida: 60,94 m<sup>2</sup>\*  
 Área privada: 55,69 m<sup>2</sup>\*

**APTO TIPO Y**  
 Área construida: 78,40 m<sup>2</sup>\*  
 Área privada: 72,09 m<sup>2</sup>\*

**APTO TIPO U**  
 Área construida: 75,60 m<sup>2</sup>\*  
 Área privada: 70,60 m<sup>2</sup>\*

**APTO TIPO V**  
 Área construida: 76,16 m<sup>2</sup>\*  
 Área privada: 70,22 m<sup>2</sup>\*



# TORRE 3B

## Apartamento Tipo S

63,99 m<sup>2</sup>\*

Área construida  
Área privada: 58,26 m<sup>2</sup>\*





# TORRE 3B

Apartamento  
**Tipo T**

**76,28 m<sup>2</sup>\***

Área construida  
Área privada: 70,77 m<sup>2</sup>\*





# TORRE 3B

## Apartamento Tipo U

75,60 m<sup>2</sup>\*

Área construida  
Área privada: 70,60 m<sup>2</sup>\*





# TORRE 3B

## Apartamento Tipo V

76,16 m<sup>2</sup>\*

Área construida  
Área privada: 70,22 m<sup>2</sup>\*





# TORRE 3A

## Apartamento Tipo R

71,95 m<sup>2</sup>\*

Área construida  
Área privada: 64,97 m<sup>2</sup>\*





# TORRE 3A

## Apartamento Tipo W

71,88 m<sup>2</sup>\*

Área construida  
Área privada: 66,10 m<sup>2</sup>\*





# TORRE 3A

Apartamento  
**Tipo X**

**60,94 m<sup>2</sup>\***

Área construida  
Área privada: 55,69 m<sup>2</sup>\*



# PLANTA TÍPICA



Vista Norte: Cerro Quitasol

**APTO TIPO L**  
 Área construida: 57.65 m<sup>2</sup>\*  
 Área privada: 52.40 m<sup>2</sup>\*

**APTO TIPO K**  
 Área construida: 80.35 m<sup>2</sup>\*  
 Área privada: 74.22 m<sup>2</sup>\*



**APTO TIPO M**  
 Área construida: 80.05 m<sup>2</sup>\*  
 Área privada: 73.02 m<sup>2</sup>\*

**APTO TIPO N**  
 Área construida: 60.40 m<sup>2</sup>\*  
 Área privada: 53.60 m<sup>2</sup>\*

**APTO TIPO O**  
 Área construida: 82.30 m<sup>2</sup>\*  
 Área privada: 75.17 m<sup>2</sup>\*

Vista Sur: Oceana y Mediterránea

**Solo 5**  
 Apartamentos  
 por piso

Vista Occidente:  
 Reserva Natural  
 Piamonte



# TORRE 2

## Apartamento Tipo K

80.35m<sup>2</sup>\*

Área construida  
Área privada: 74.22 m<sup>2</sup>\*

Vista Norte: Cerro Quitasol

Vista Occidente:  
Reserva Natural  
Piamonte



Vista Sur: Oceana y Mediterránea





VISTA  
APARTAMENTO  
TIPO K



# TORRE 2

## Apartamento Tipo L

57.65 m<sup>2</sup>\*

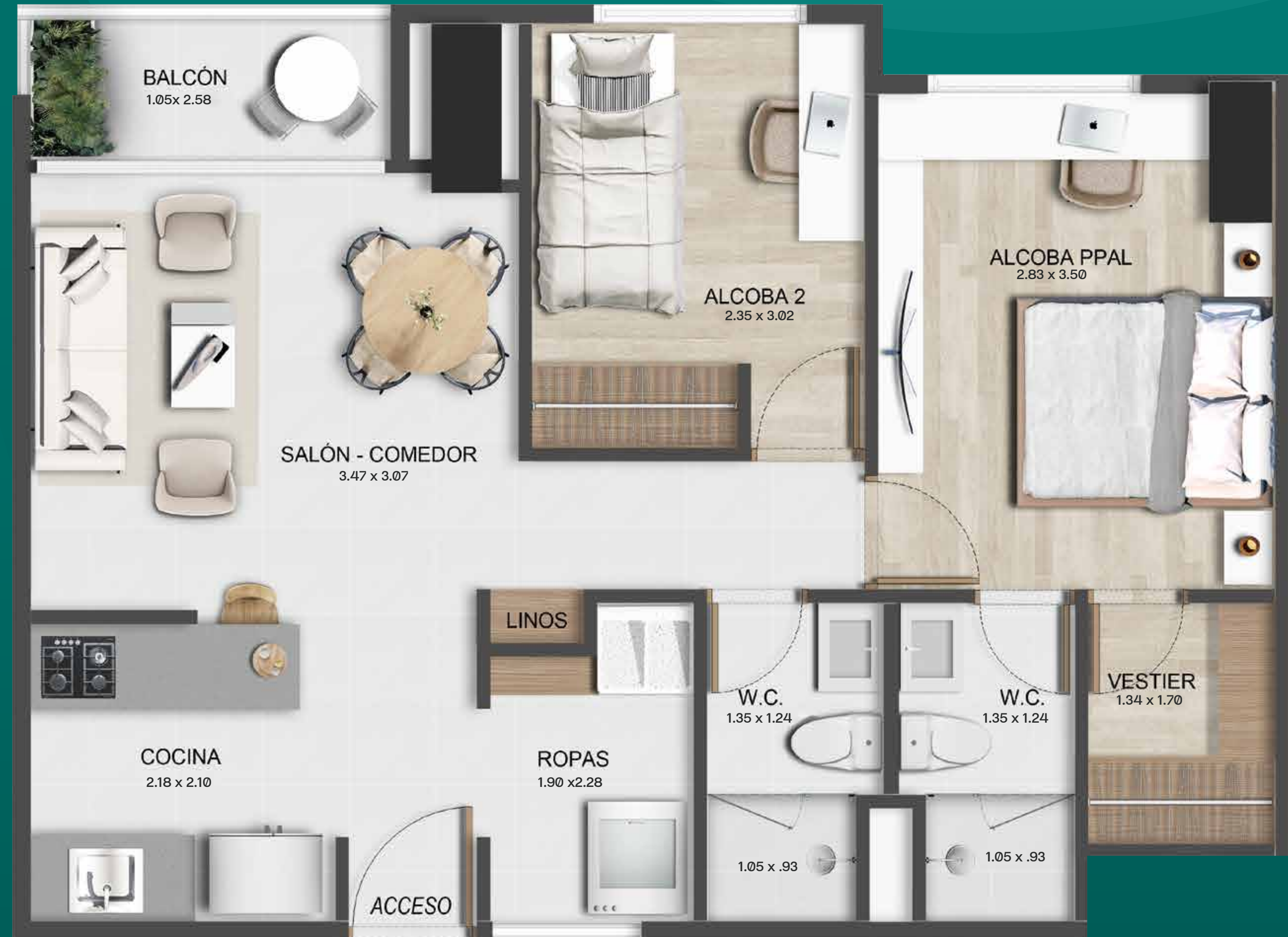
Área construida  
Área privada: 52.40 m<sup>2</sup>\*

Vista Norte: Cerro Quitasol

Vista Occidente:  
Reserva Natural  
Piamonte



Vista Sur: Oceana y Mediterránea





VISTA  
APARTAMENTO  
TIPO L



# TORRE 2

## Apartamento Tipo M

80.05 m<sup>2</sup>\*

Área construida  
Área privada: 73.02 m<sup>2</sup>\*

Vista Norte: Cerro Quitasol

Vista Occidente:  
Reserva Natural  
Piamonte



Vista Sur: Oceana y Mediterránea





VISTA  
APARTAMENTO  
TIPO M



# TORRE 2

## Apartamento Tipo N

60.40 m<sup>2</sup>\*

Área construida  
Área privada: 53.60 m<sup>2</sup>\*

Vista Norte: Cerro Quitasol

Vista Occidente:  
Reserva Natural  
Piamonte



Vista Sur: Oceana y Mediterránea



VISTA  
APARTAMENTO  
TIPO N





# TORRE 2

## Apartamento Tipo O

82.30 m<sup>2</sup>\*

Área construida  
Área privada: 75.17 m<sup>2</sup>\*

Vista Norte: Cerro Quitasol



Vista Sur: Oceana y Mediterránea

Vista Occidente:  
Reserva Natural  
Piamonte



VISTA  
APARTAMENTO  
TIPO O





\*Foto vista real



 **318 549 0619**



Encuétranos en

**waze**



Google Maps



[atlantica@londonogomez.com](mailto:atlantica@londonogomez.com)



[londonogomez.com](http://londonogomez.com)

 *Ciudad Fabricato - Bello*

Proyecto desarrollado por etapas. Esta pieza publicitaria es ilustrativa, contiene elementos de apreciación estética que son interpretación del artífice y no comprometen a la sociedad promotora, podrá tener variaciones en diseños y áreas posteriores a su publicación sin previo aviso. **\*Áreas aproximadas. \*Ahorros aproximados.** Especificaciones más detalladas en la página [www.londonogomez.com](http://www.londonogomez.com). **Fecha de publicación: Abril 2026.**



**CONEXO**

