

# AVENIDA CENTRAL

APARTAMENTOS

UN PROYECTO DE CIUDAD CENTRAL  
LANZAMIENTO





Londoño Gómez es una compañía Antioqueña con más de 53 años, especializada en el desarrollo de proyectos de vivienda, parcelaciones, centros comerciales, centros empresariales y de salud; con más de 46.200 inmuebles en 340 proyectos desarrollados. En el 2025 Londoño Gómez tiene en etapa de comercialización 39 proyectos activos, además de una amplia oferta de inmuebles en arrendamientos y usados; consolidándose como un referente en el sector inmobiliario a nivel nacional, bajo su propósito: "Desarrollar País a través de la generación de valor". Se destacan hitos como: El Edificio Coltejer, Centro Empresarial San Fernando Plaza, Centro Comercial San Nicolás, Centro Comercial Mayorca, Centro Comercial Parque Fabricato, Suramerica (Iguazú, Puerto Mont, Los Andes, Suramerica Park, entre otros), Parcelación Horizontes, Parcelación Haras Santa Lucía, Ciudad Fabricato (Oceana, Mediterránea y Atlántica apartamentos) Ciudad del Río (Salud y servicios, Centro empresarial, Reserva Central, Parque Central, Florencia y Ferrara del Río, entre otros), Ciudad Peldar (Vittrio apartamentos, Cristtali apartamentos, Vivaltta Salud y Servicios) Entre otros proyectos en Bogotá y Barranquilla.



Muros y Techos S.A.S. es una empresa líder en el campo de la construcción, la ingeniería, la arquitectura y la gestión inmobiliaria, que desde el año 1990 se ha dedicado a dar vida a proyectos innovadores en los sectores de comercio, vivienda, institucional, educativo, industrial y salud. Algunos de sus proyectos son: Dirección General de Bancolombia, Centro Comercial Mayorca, Centro Comercial Oviedo, Centro Comercial Los Molinos, Conjunto Aviva, Centro Comercial San Nicolás, Universidad Católica Luis Amigó, Mall Comercial del Este, Parque Comercial Guacarí (Sincelejo), Ofi 7, Edificio Forum.



Umbral Propiedad Raíz nace en la ciudad de Medellín, Colombia, en el año 1993, con el objetivo de realizar labores de promoción, gerencia, venta y construcción de productos inmobiliarios. Medellín y el área metropolitana fueron el primer objetivo, con el paso de los años se consolidaron oportunidades en el Oriente y Suroeste antioqueños y en el distrito de Bogotá que incluye la capital y algunos municipios cercanos; actualmente se desarrollan proyectos en ciudad de Panamá. A lo largo de estos años han llevado a cabo exitosamente, casi un centenar de proyectos que ofrecen espacios aptos, amables y confiables a muchas familias y empresas.

Desarrollamos: Vivienda | Parcelaciones | Suites | Centros comerciales | Oficinas | Consultorios



# AVENIDA CENTRAL

APARTAMENTOS

ADEMÁS DE CUMPLIR CON LOS PILARES DE:



Bienestar  
y confort



Eficiencia en  
materiales



Eficiencia  
en energía



Ahorro  
de agua



Sostenibilidad  
en obra



Responsabilidad  
social



Nuestro diseño y construcción  
están alineados con los estándares  
de proyecto sostenible.

# AVENIDA CENTRAL

APARTAMENTOS

## A es el comienzo de todo.

De las avenidas que conectan, de las aspiraciones que nos impulsan, de las acciones que nos acercan a lo que queremos ser.

En **AVENIDA CENTRAL** creemos que vivir bien es vivir

A tu ritmo,

A tu manera,

A tu medida.

Aquí, cada día se siente más simple, más práctico, más tú.

Porque cuando todo lo que necesitas está a minutos, la vida fluye.

# AVENIDA CENTRAL

APARTAMENTOS

TU VIDA MÁS  
Acogedora  
Armoniosa  
Auténtica

EL POBLADO

UN PROYECTO DE CIUDAD CENTRAL

A PASOS DEL C.C. AUTOMOTRIZ



Bancolombia

Estación Industriales

CIUDAD DEL RÍO

AVENIDA CENTRAL  
APARTAMENTOS

C.C Automotriz

C.C Premium Plaza

Avenida Mall

← HACIA EL PARQUE DEL POBLADO

AVENIDA EL POBLADO

HACIA EL C.C SAN DIEGO →

UBICADO EN UN PUNTO ESTRATÉGICO

- Avenida El Poblado
- Ciudad del Río
- C.C. Automotriz

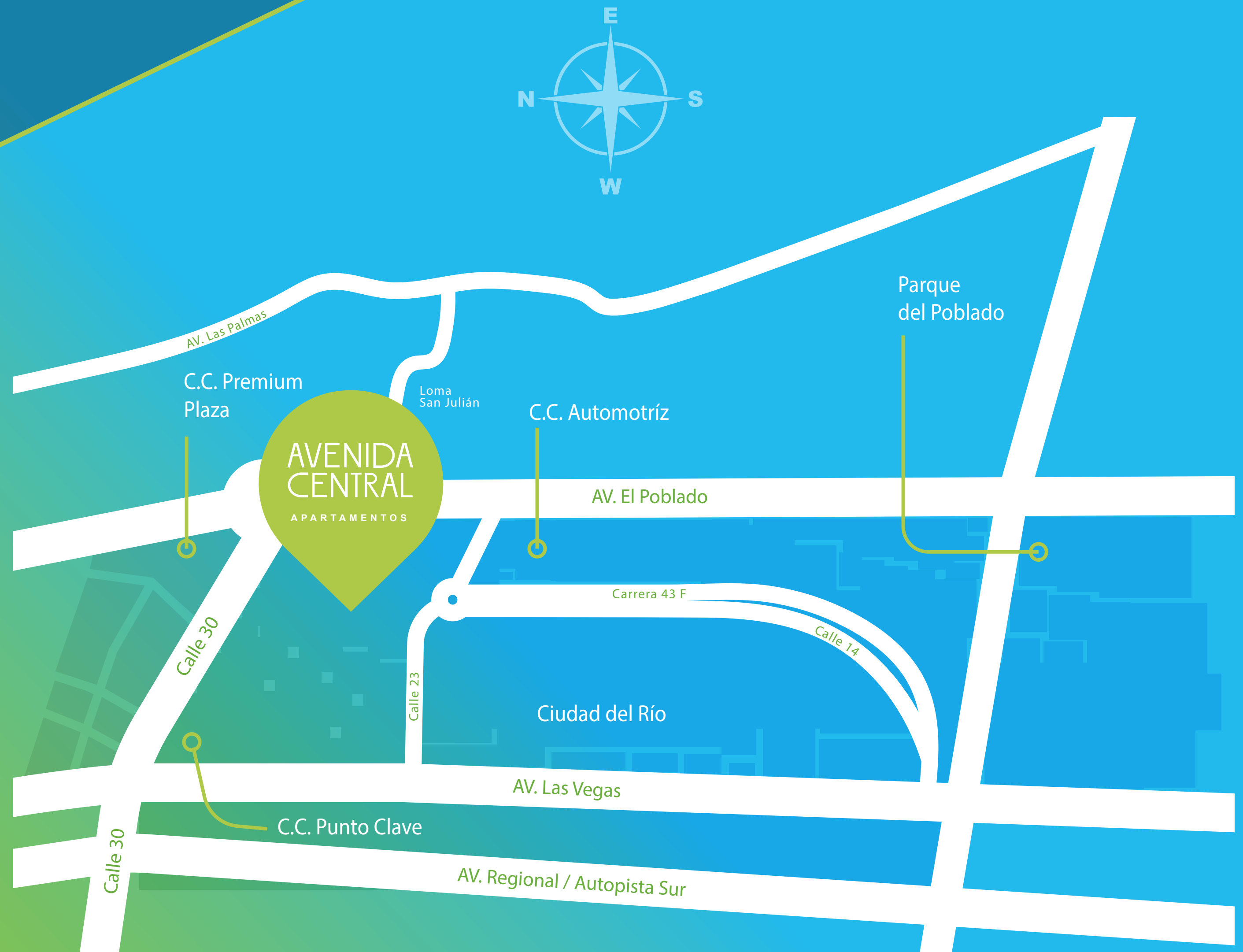
# AVENIDA CENTRAL

APARTAMENTOS

## CIUDAD A MENOS DE 15 MINUTOS

Avenida Central se encuentra en un punto estratégico de El Poblado, epicentro del nuevo modelo de ciudad de los 15 minutos. Porque cuando todo lo que necesitas está a minutos, la vida fluye.

### MUY CERCA DE



UN PROYECTO DE CIUDAD CENTRAL

PARA QUIENES ELIGEN ESTAR  
A UN PASO DE TODO LO  
QUE LOS HACE VIBRAR  
EN LA CIUDAD.



Estación industriales • Estación Poblado • Metroplus Estación Perpetuo Socorro



## SALUD

- IPS Sura San Diego
- Torre médica Ciudad del Río
- Clínica El Prado
- Clínica de Salud Sura
- Hosp. General de Medellín
- Centro Médico Colmédica
- Cruz Roja Colombiana
- Clínica de Fracturas
- Clínica de Las Vegas



## EDUCACIÓN

- Esumer (Premium Plaza)
- Universidad Nebrija Medellín
- Politécnico Colombiano  
Jaime Isaza Cadavid
- Universidad EAFIT



## OTROS

- C. C. Automotriz
- Movicentro
- Avenida Mall
- Hotel Ibis
- Centro Empresarial Ciudad del Río
- Sede Bancolombia
- Comfama
- Telemedellín



## COMERCIO

- C. C. Premium Plaza
- C. Integral de Servicios Punto Clave
- C. C. San Diego
- C. C. Monterrey
- Museo de Arte Moderno de Medellín
- Mercados del Río
- Parque Líneal Ciudad del Río



## VÍAS

- Avenida El Poblado
- Calle 30
- Autopista Sur
- Av. Las Vegas
- Av. Las Palmas

AVENIDA  
CENTRAL

APARTAMENTOS

# AVENIDA CENTRAL

APARTAMENTOS

COMBINA MOVILIDAD,  
DESARROLLO,  
CULTURA Y  
TRANQUILIDAD.

VIVIR BIEN ES VIVIR A TU RITMO, A TU MANERA, A TU MEDIDA.

# AVENIDA CENTRAL

## APARTAMENTOS



## PLANTEAMIENTO URBANÍSTICO



POBLADO CENTRAL  
UNIDAD RESIDENCIAL

# AVENIDA CENTRAL

APARTAMENTOS

AVENIDA EL POBLADO

AVENIDA EL POBLADO

CALLE 28

CALLE 25A

CARRERA 43B

CARRERA 43B

CALLE 25A

CALLE 23

# AVENIDA CENTRAL

APARTAMENTOS

DONDE LA CIUDAD CRECE

**AL RITMO DE  
LAS NUEVAS  
EXPERIENCIAS.**

Para los que valoran  
cada conexión, cada  
encuentro, cada  
oportunidad.

VIVIR BIEN ES VIVIR A TU RITMO, A TU MANERA, A TU MEDIDA.

# AVENIDA CENTRAL

APARTAMENTOS

ÁREAS DE  
55, 77, 95  
y 99 m<sup>2</sup>\*

DE 1, 2 Y 3  
ALCOBAS  
+ ESTUDIO

BALCONES  
+ AMPLIOS

\*Foto real apartamento modelo

## ZONAS COMUNES

---

### ROOFTOP

- PISCINA
  - TURCO
- 

### TERRAZA

- SOCIAL KITCHEN
- PET SPA
- BICI TALLER
- GIMNASIO
- SALÓN DE NIÑOS
- SALÓN DE ADOLESCENTES

# AVENIDA CENTRAL

APARTAMENTOS

ELEGIR CALIDAD DE VIDA

**ES PRIMERO.**

AVENIDA  
CENTRAL  
APARTAMENTOS

PISCINA



\*Imagen ilustrativa

AVENIDA  
CENTRAL  
APARTAMENTOS

CICLOFIT



\*Imagen ilustrativa

AVENIDA  
CENTRAL  
APARTAMENTOS

GIMNASIO

¡SIGUE COMO PARA SEGUIR INTENTANDO!

\*Imagen ilustrativa

AVENIDA  
CENTRAL  
APARTAMENTOS

PET SPA



Vida de Perros

\*Imagen ilustrativa

AVENIDA  
CENTRAL  
APARTAMENTOS



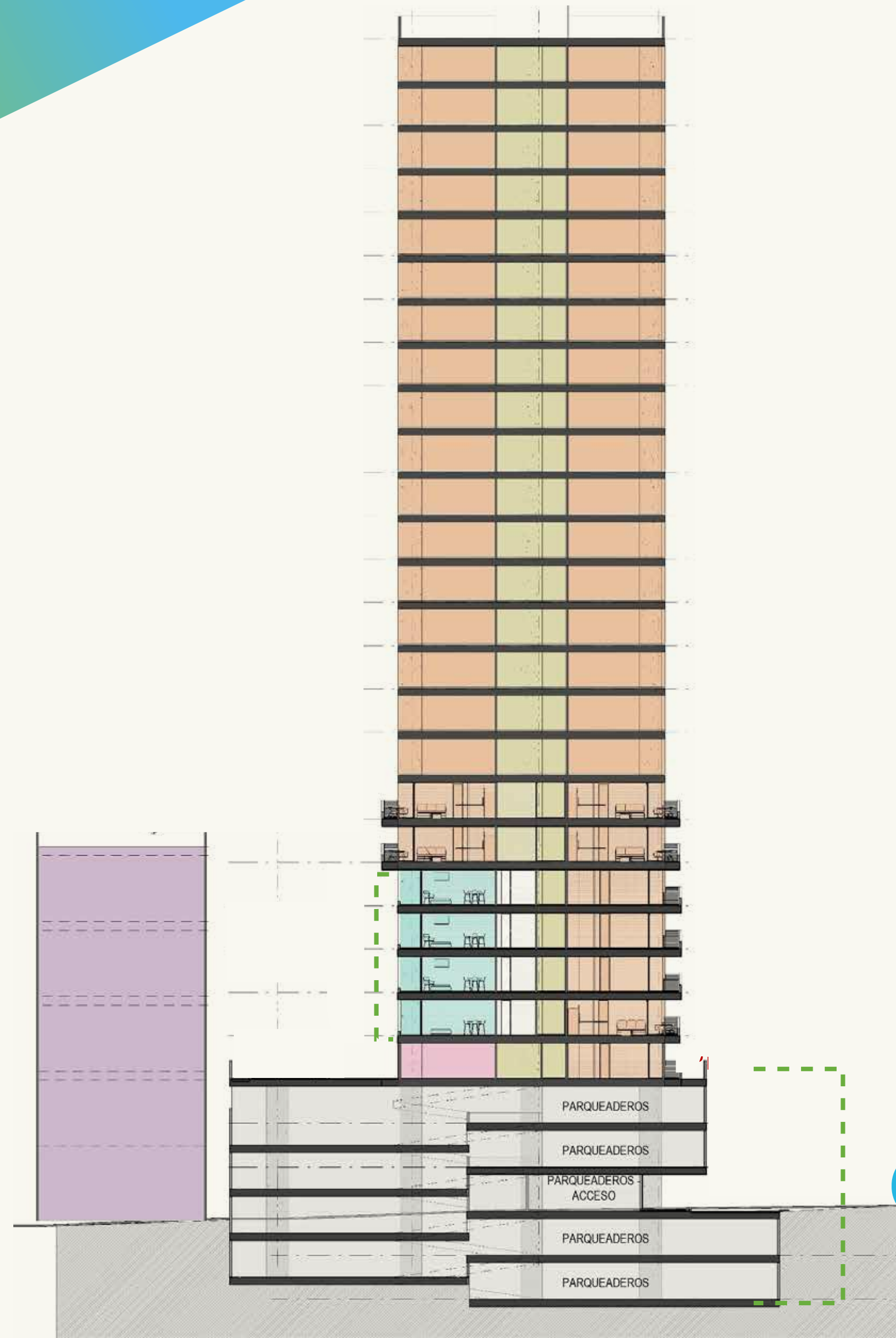
\*Imagen ilustrativa

# AVENIDA CENTRAL

APARTAMENTOS

**PLANTA**  
Urbana

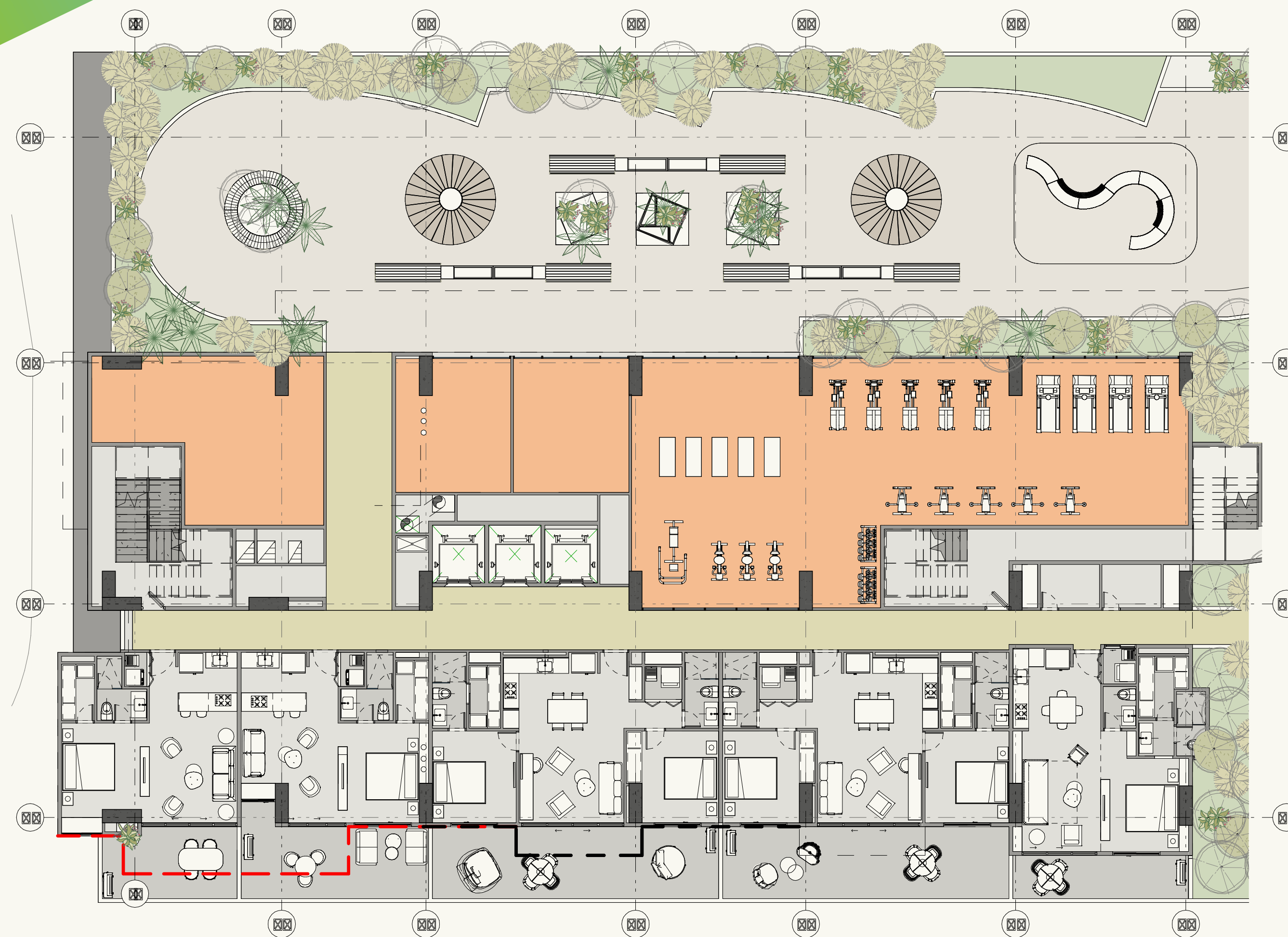
TERRAZA



PARQUEADEROS

# AVENIDA CENTRAL

APARTAMENTOS



**Tipo D**  
52.81m<sup>2</sup>

**Tipo D**  
55.37m<sup>2</sup>

**Tipo B**  
77.10 m<sup>2</sup>

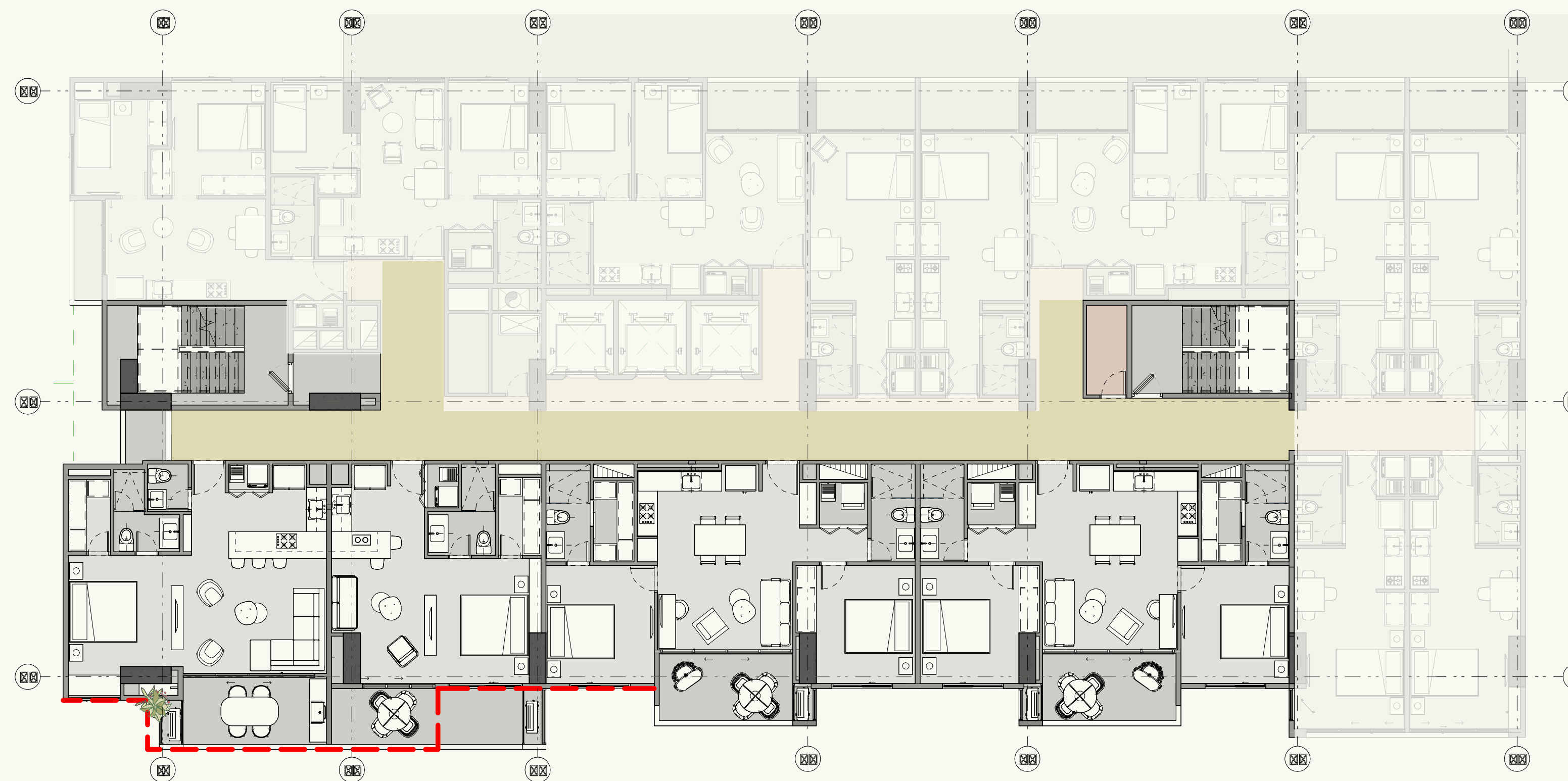
**Tipo B**  
77.10 m<sup>2</sup>

**Tipo C**  
55.65m<sup>2</sup>

**PLANTA**  
Piso 5

# AVENIDA CENTRAL

APARTAMENTOS



**PLANTA**  
Piso 6 al 9

**Tipo D**

54.83m<sup>2</sup>\*

**Tipo D**

55.59m<sup>2</sup>\*

**Tipo B**

77.10m<sup>2</sup>\*

**Tipo B**

77.10m<sup>2</sup>\*

# AVENIDA CENTRAL

APARTAMENTOS

PLANTA  
Piso 10 al 28

De 1, 2 y 3 alcobas.  
**BALCONES  
+AMPLIOS**

Cocinas abiertas,  
integradas con zona  
social y balcón.

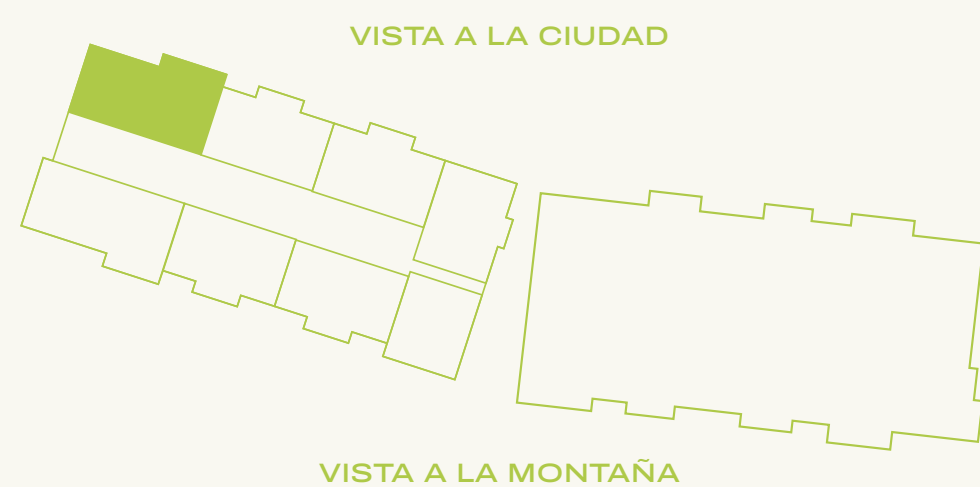


# AVENIDA CENTRAL

APARTAMENTOS

## APARTAMENTO Tipo A1

TORRE 1



Área de 95.88m<sup>2</sup>\*  
Área privada 88.92m<sup>2</sup>\*



# AVENIDA CENTRAL

APARTAMENTOS



## APARTAMENTO Tipo A2

TORRE 1

VISTA A LA CIUDAD



VISTA A LA MONTAÑA

Área de 99.86m<sup>2</sup>\*

Área privada 91.75m<sup>2</sup>\*

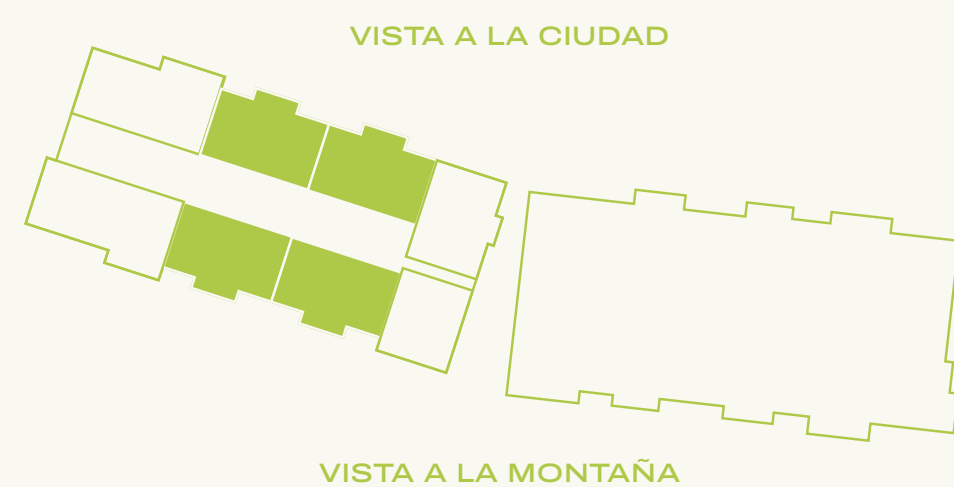


# AVENIDA CENTRAL

APARTAMENTOS

## APARTAMENTO Tipo B

TORRE 1



Área de 77.10m<sup>2</sup>\*

Área privada 72.07m<sup>2</sup>\*



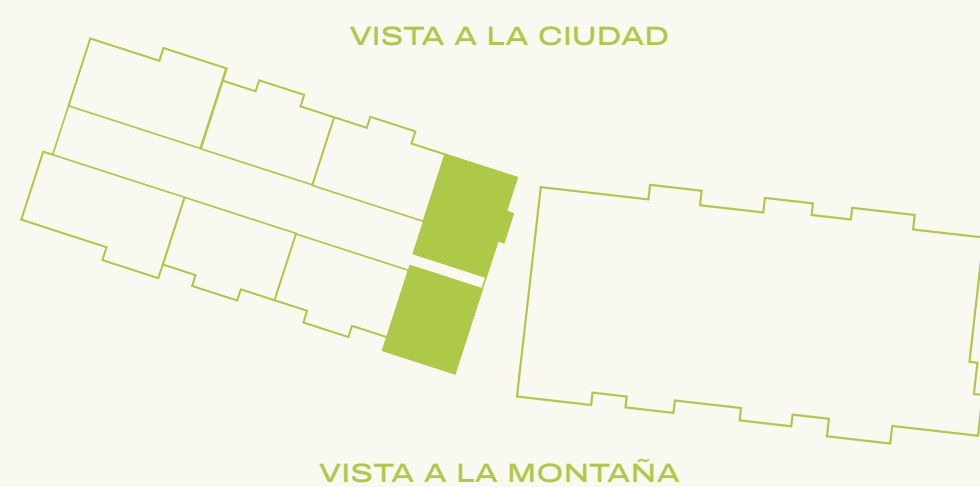
ACCESO

# AVENIDA CENTRAL

APARTAMENTOS

## APARTAMENTO Tipo C

TORRE 1



Área de 55.65m<sup>2</sup>\*

Área privada 51.04m<sup>2</sup>\*

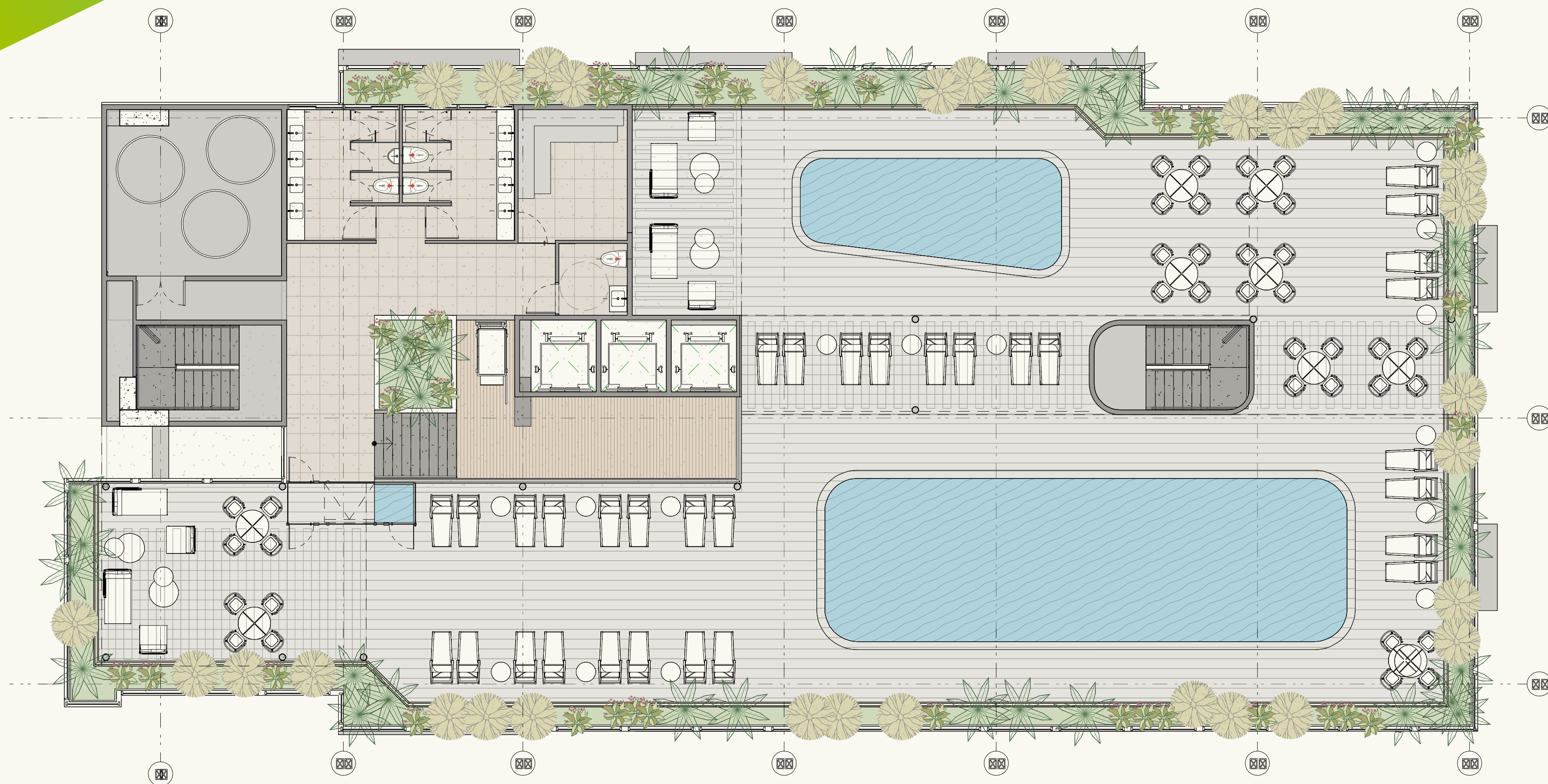


# AVENIDA CENTRAL

APARTAMENTOS



## PLANTA TERRAZA Piso 29



# AVENIDA CENTRAL

APARTAMENTOS

PARA QUIENES  
ELEGIMOS ESTAR

## A UN PASO

... Del trabajo, del estudio, del  
entretenimiento, y de todo lo  
que hace vibrar la ciudad.

# AVENIDA CENTRAL

APARTAMENTOS

SOLO  
**2 TORRES**

Un proyecto que expresa  
el ideal de una vida **más  
práctica y conectada.**

\*Foto real apartamento modelo

AVENIDA  
CENTRAL  
APARTAMENTOS



\*Foto real apartamento modelo

AVENIDA  
CENTRAL  
APARTAMENTOS



\*Foto real apartamento modelo

AVENIDA  
CENTRAL  
APARTAMENTOS



\*Foto real apartamento modelo

# AVENIDA CENTRAL

APARTAMENTOS

## Razones para invertir.

---

### Ubicación Estratégica en El Poblado

1.

Avenida Central está ubicado en un punto privilegiado dentro del modelo de ciudad de los 15 minutos, rodeado de comercios, estaciones de metro, vías principales, instituciones educativas, salud y cultura. Esto facilita la movilidad y una vida urbana práctica.

### El respaldo de un grupo desarrollador sólido

2.

El proyecto es desarrollado por 3 empresas con décadas de experiencia. Este respaldo brinda confianza a los inversionistas en términos de calidad, cumplimiento y tranquilidad.

### Zona en transformación y alto potencial de valorización

3.

Ciudad Central se está convirtiendo en un referente de transformación urbana; esta dinámica positiva favorece su valorización y la demanda de alquiler.

### Tipologías flexibles y atractivas para vivienda o inversión

4.

Tipologías modernas con distribuciones inteligentes que aprovechan la iluminación y ventilación natural con balcones amplios.

### Zonas Comunes ideales para un estilo de vida activo

5.

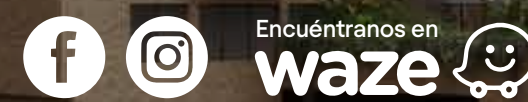
El proyecto incluye completas zonas comunes pensadas para el estilo de vida en diferentes edades. Esto aumenta la calidad de vida de los residentes y hace más competitivo el proyecto frente a otras opciones de la zona.

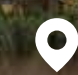
# AVENIDA CENTRAL

APARTAMENTOS

 317 217 8378

[londonogomez.com](http://londonogomez.com)  
[avenidacentral@londonogomez.com](mailto:avenidacentral@londonogomez.com)



 El Poblado, Ciudad Central

\*Imagen ilustrativa

Proyecto desarrollado por etapas, esta pieza publicitaria es ilustrativa y podrá tener variaciones en diseño y áreas posteriores a su publicación sin previo aviso, contiene elementos de apreciación estética que son interpretación del artífice y no comprometen a la sociedad promotora. Más detalles en [londonogomez.com](http://londonogomez.com). Fecha de publicación: Mayo 2026.



**umbral**<sup>®</sup>  
PROPIEDAD RAÍZ