



IR  
Reserva  
DE LOS BOSQUES



*El Poblado*  
• *Sector Los Bosques* •

# Un nuevo *comienzo*

*rodeado de vida.*

---

Donde la naturaleza  
es paisaje, arte,  
inspiración y  
equilibrio.





Londoño Gómez es una compañía Antioqueña con más de 53 años, especializada en el desarrollo de proyectos de vivienda, parcelaciones, centros comerciales, centros empresariales y de salud; con más de 46.200 inmuebles en 340 proyectos desarrollados.

En el 2026 Londoño Gómez tiene en etapa de comercialización 39 proyectos activos, además de una amplia oferta de inmuebles en arrendamientos y usados; consolidándose como un referente en el sector inmobiliario a nivel nacional, bajo su propósito: "Desarrollar País a través de la generación de valor".

Se destacan hitos como: El Edificio Coltejer, Centro Empresarial San Fernando Plaza, Centro Comercial San Nicolás, Centro Comercial Mayorca, Centro Comercial Parque Fabricato, Suramérica, Parcelación Horizontes, Parcelación Haras Santa Lucía, Ciudad Fabricato, Ciudad del Río, Ciudad Peldar, Ciudad Central. Entre otros proyectos en Bogotá y Barranquilla



Creemos que un buen hogar da seguridad, inspira, genera y transmite emociones, refleja la personalidad de quienes lo habitan, realza y enamora, le da calidad a la vida, construimos momentos inolvidables, llenos de arte, de libros, de tardes en familia, de calma, amamos lo que hacemos, somos exigentes, respetamos a nuestros colegas y siempre pensamos que el mejor trabajo es el que supera las expectativas, que soluciona y hace que la vida en este mundo sea mejor.



Una empresa orientada a la gerencia, diseño, promoción, venta y construcción de proyectos inmobiliarios, construidos a la medida de tu vida.

Buscamos la satisfacción de las personas entendiendo sus formas de habitar, excelente servicio y ofreciéndoles un producto de calidad.

Mediante una gerencia participativa velamos por el bienestar de nuestros colaboradores y porque la calidad y oferta de nuestros productos y servicios tenga permanencia en el tiempo, crecimiento y utilidades con proyección al desarrollo del país y de nuestra comunidad.



Nuestros valores: Respeto - Responsabilidad social - Calidad Confianza.



Medio ambiente



Promovemos el desarrollo social



Promovemos un crecimiento económico

*Además de cumplir con los pilares de:*



Bienestar y confort



Eficiencia en materiales



Eficiencia en energía



Ahorro de agua



Sostenibilidad en obra



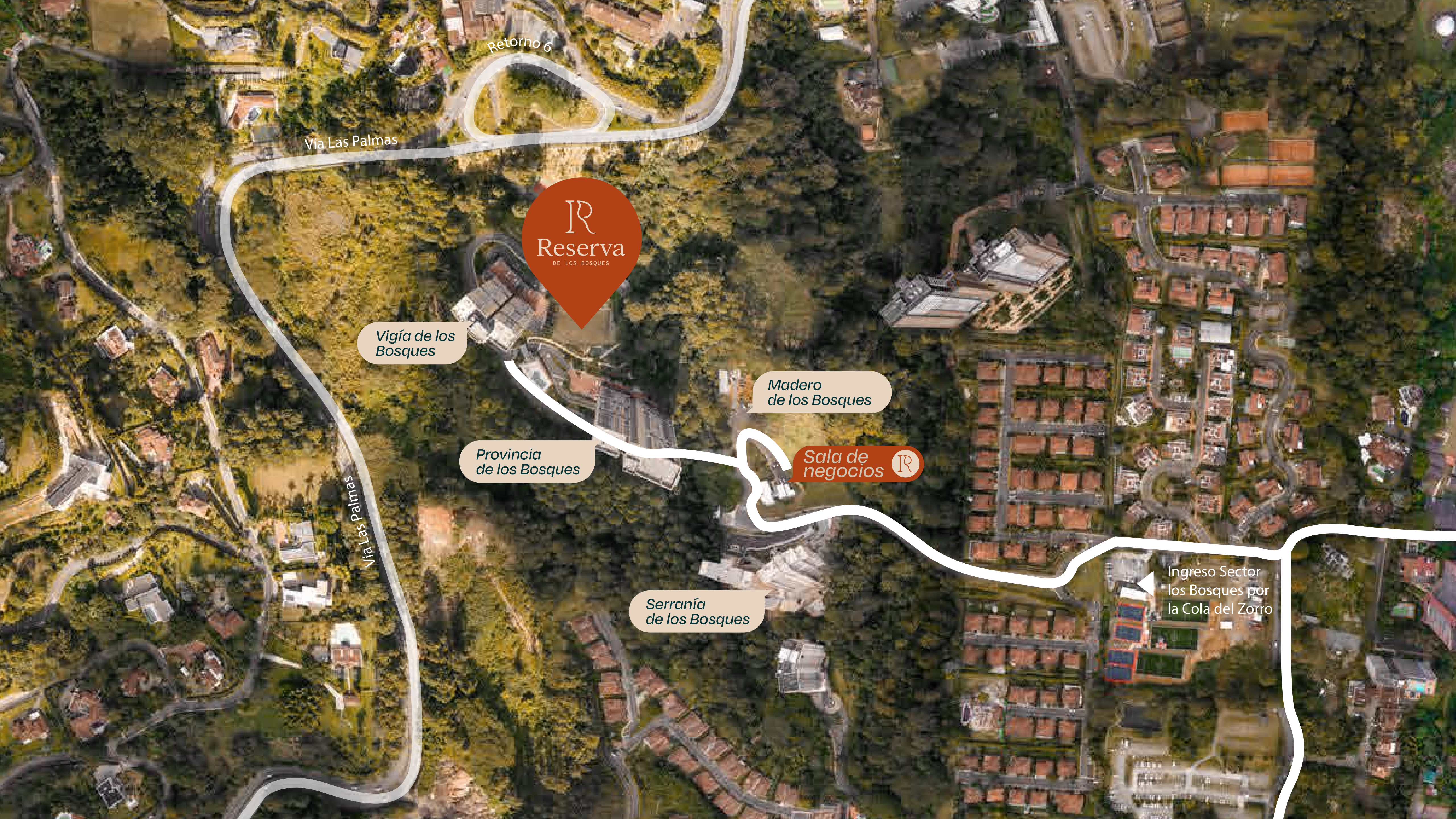
Responsabilidad social

RR  
Reserva  
DE LOS BOSQUES



Imagen ilustrativa\*





Retorno 6

Vía Las Palmas



Vigía de los Bosques

Madero de los Bosques

Provincia de los Bosques

Sala de negocios 

Vía Las Palmas

Serranía de los Bosques



Ingreso Sector los Bosques por la Cola del Zorro



# Donde la *naturaleza* habita contigo.

---

Rodeado de  
60.000 m<sup>2</sup> de  
zona verde.



VIGIA  
DE LOS BOSQUES

PROVINCIA  
DE LOS BOSQUES

MADERO  
DE LOS BOSQUES

SERRANÍA  
DE LOS BOSQUES

Reserva  
DE LOS BOSQUES

Imagen ilustrativa\*

# RR Reserva DE LOS BOSQUES

Vecinos de:

PROVINCIA  
DE LOS BOSQUES

VIGIA  
DE LOS BOSQUES

SERRANÍA  
DE LOS BOSQUES

MADERO  
DE LOS BOSQUES

# Arte y *diseño,*

*donde la exclusividad  
nace de la naturaleza.*

---

Una expresión de  
alto nivel, donde  
las formas crean  
un lenguaje estético  
y atemporal.





Apartamentos de  
*181 y 188 m<sup>2</sup>\**



*Vista suroriente*  
*Piso 17*

Imagen real\*

# *Vista nororiente* *Piso 17*



Imagen real\*

# Zonas *comunes*

## Existentes

- Sendero ▪ Piscina ▪ Turco
- Porteria ▪ Juegos infantiles

---

## Se entregan con el proyecto

- Social kitchen ▪ Salón social
- Gimnasio cubierto
- Playground
- Cancha de squash

---

## Exteriores *(Sector los Bosques)*

- Cancha de tennis
- Cancha múltiple



# Lobby



Imagen ilustrativa\*



# Sendero *privado*

# Salón *social*



Imagen ilustrativa\*

# Gimnasio *cubierto*



Imagen ilustrativa\*

# Gimnasio *cubierto*



Imagen ilustrativa\*

# Social *kitchen*



Imagen ilustrativa\*

# Social *kitchen*



Imagen ilustrativa\*

# *Salón niños*



Imagen ilustrativa\*

# Social *kitchen*



Imagen ilustrativa\*



*Donde la naturaleza*  
**se convierte**  
*en arte.*

---

Inspira cada  
detalle y eleva  
el espacio a una  
entorno más  
acogedor.

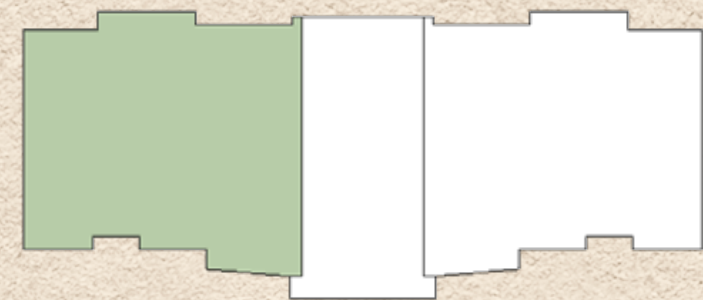
# Planta típica 3 al 8





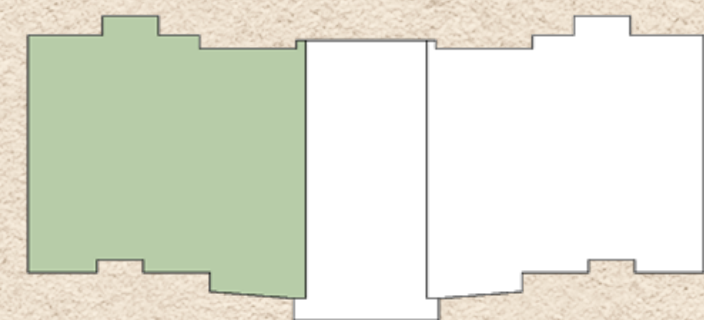
Área de  
*181m<sup>2</sup>\**

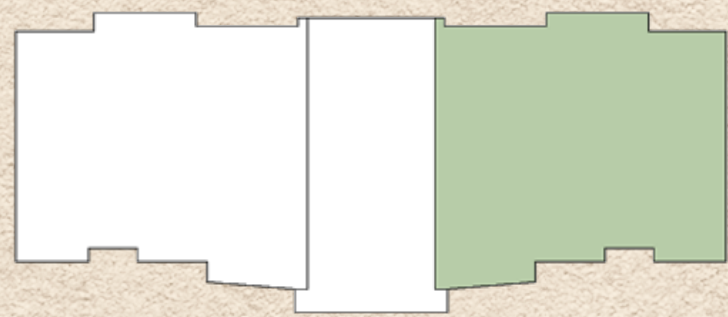
Tipo A



Área de  
*188m<sup>2</sup>\**

Tipo A

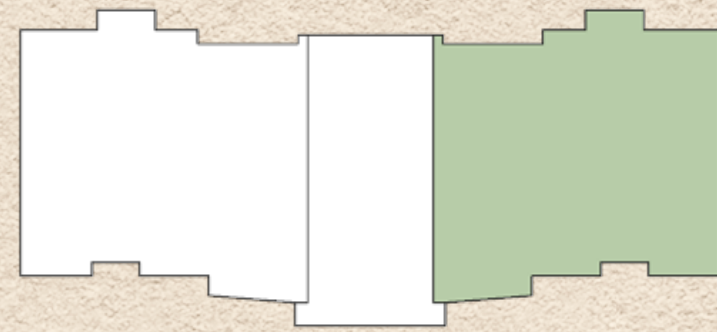




Área de  
*181m<sup>2</sup>\**

Tipo B





Área de  
*188m<sup>2</sup>\**

Tipo B



# RR

# Reserva

DE LOS BOSQUES

📍 El Poblado - Sector Los Bosques

---

📞 **317 332 0010**  
[www.londonogomez.com](http://www.londonogomez.com)

 **Londoño  
Gómez**

 **SOLUCIONES  
CIVILES**

 **ÓPTIMA**

Proyecto desarrollado por etapas, esta pieza publicitaria es ilustrativa y podrá tener variaciones en diseño y áreas posteriores a su publicación sin previo aviso, contiene elementos de apreciación estética que son interpretación del artífice y no comprometen a la sociedad promotora. Más detalles en [londonogomez.com](http://londonogomez.com). Fecha de publicación: abril de 2026.