



atlántica

Apartamentos



Londoño Gómez es una compañía Antioqueña con más de 53 años, especializada en el desarrollo de proyectos de vivienda, parcelaciones, centros comerciales, centros empresariales y de salud; con más de 46.200 inmuebles en 340 proyectos desarrollados.

En el 2026 Londoño Gómez tiene en etapa de comercialización 39 proyectos activos, además de una amplia oferta de inmuebles en arrendamientos y usados; consolidándose como un referente en el sector inmobiliario a nivel nacional, bajo su propósito: "Desarrollar País a través de la generación de valor".

Se destacan hitos como: El Edificio Coltejer, Centro Empresarial San Fernando Plaza, Centro Comercial San Nicolás, Centro Comercial Mayorca, Centro Comercial Parque Fabricato, Suramérica, Parcelación Horizontes, Parcelación Haras Santa Lucía, Ciudad Fabricato, Ciudad del Río, Ciudad Peldar, Ciudad Central. Entre otros proyectos en Bogotá y Barranquilla.

Arquitectura y Concreto constructora con más de 34 años líder en el desarrollo y construcción de proyectos inmobiliarios con el más alto grado de calidad de Colombia. Cuenta con la más alta calificación de Fitch Ratings otorgada por la firma internacional lo que confirma su solidez financiera.

Arquitectura y Concreto se ha dedicado a trabajar constantemente para contribuir con el progreso social, cada una de sus obras es el reflejo de múltiples acciones que se conjugan para transformar los espacios de manera asombrosa. Cuentan con más de 7.8 millones de m² construidos y más de 460 proyectos desarrollados.

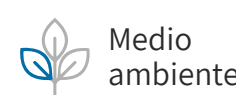
Actualmente, Arquitectura y Concreto cuenta con la calificación A+, otorgada por la consultoría de riesgo crediticio, Fitch Ratings, esto le entrega a sus clientes una promesa de seguridad y cuidado de sus recursos.

Empresa colombiana con 11 años de experiencia en el mercado inmobiliario, con presencia nacional e internacional, que nace con el objetivo de crear espacios extraordinarios que se reconozcan por su diseño, innovación, calidad y sostenibilidad.

Participamos en el desarrollo y ejecución de proyectos residenciales y comerciales en sus diferentes segmentos; ofreciendo así un amplio rango de productos y soluciones para satisfacer las necesidades de nuestros clientes. A la fecha hemos entregado más de 20 proyectos que representan más de 3.000 unidades y nos encontramos en proceso de desarrollo de más de 15 proyectos.



Nuestros valores: Respeto - Responsabilidad social - Calidad - Confianza.



Medio ambiente



Promovemos el desarrollo social



Promovemos un crecimiento económico

Desarrollamos: Vivienda | Parcelaciones | Suites | Centros comerciales | Oficinas | Consultorios

GRAN VISTA, GRAN UBICACIÓN

Una conexión directa
con la grandeza del entorno

*Vista real tomada con dron hacia el norte: Cerro Quitasol, piso aproximado (28)



*Vista real tomada con dron hacia el sur. piso aproximado (28)



Ciudad Fabricato se consolida



▶ **A un paso de
CC. Parque Fabricato**



Comercio

- 1 C.C. Parque Fabricato



Educación

- 1 Liceo Antioqueño
- 2 Universidad San Buenaventura
- 3 Universidad Uniminuto
- 4 Politécnico Colombiano Jaime Isaza Cadavid



Metro

- 1 Estación Madera
- 2 Estación Bello



Hospitales

- 1 Hospital Marco Fidel Suárez
- 2 Hospital Mental de Antioquia



Iglesias

- 1 Parroquia San Juan Bosco
- 2 San José Obrero






atlántica
Apartamentos


ParqueFabricato


oceana
APARTAMENTOS


mediterránea
APARTAMENTOS



**Atlántica, a pasos del
C.C Parque Fabricato**



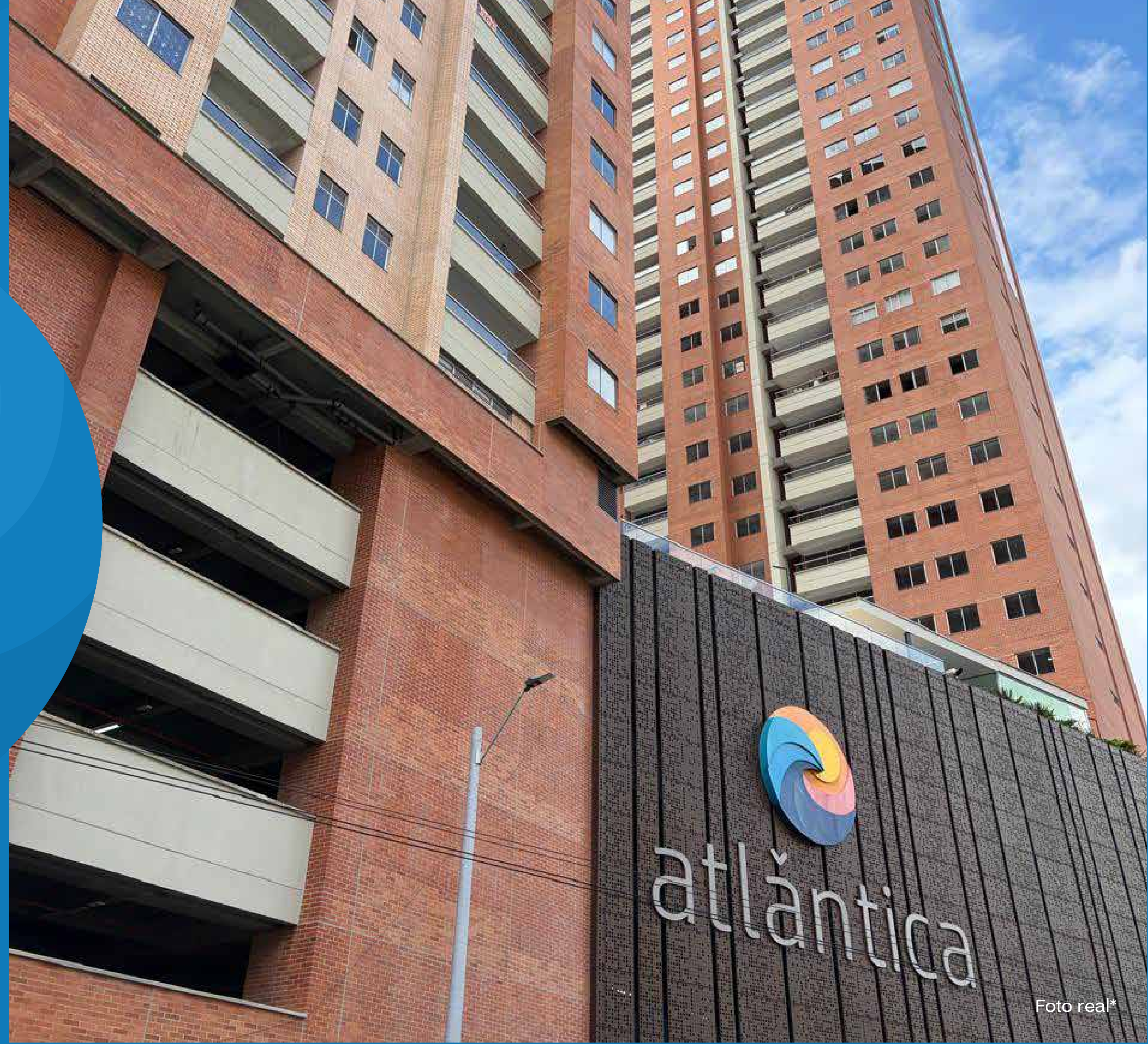


Bello·Ciudad Fabricato

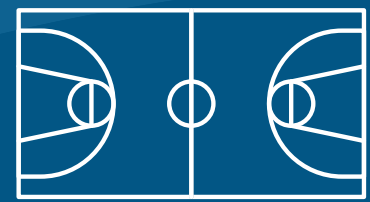
UN HOGAR MÁS SOSTENIBLE



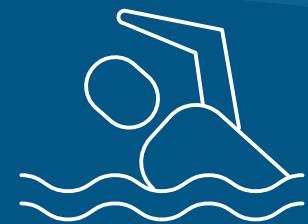
Cada vez estás
más cerca de tu
**NUEVO
HOGAR.**



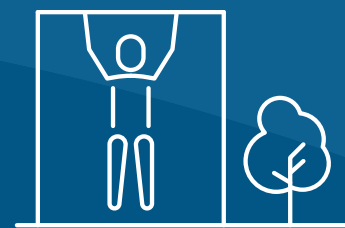
MÁS DE 17 ZONAS COMUNES



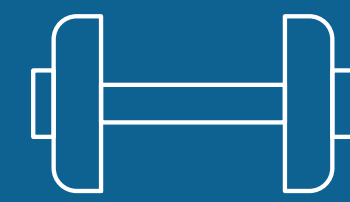
Cancha múltiple



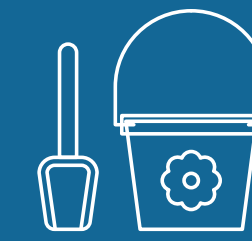
Carril de nado



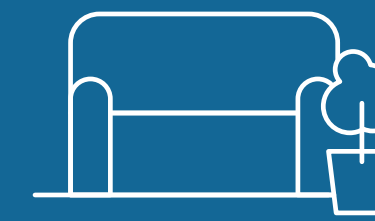
Gimnasio
al aire libre



Gimnasio
cubierto



Salón de niños



Dos Salones
sociales



Juegos infantiles
descubiertos



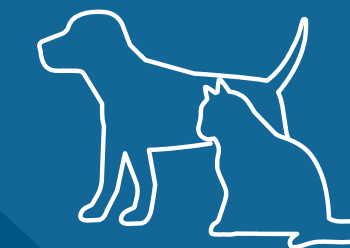
Lobby



Piscina niños
con juegos acuáticos



Piscina lúdica
tipo spa



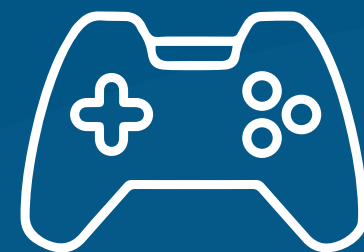
Zona
para mascotas



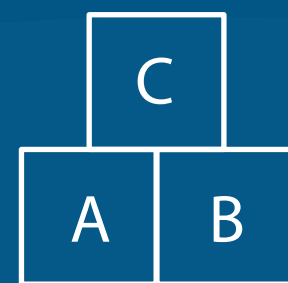
Sauna



Portería



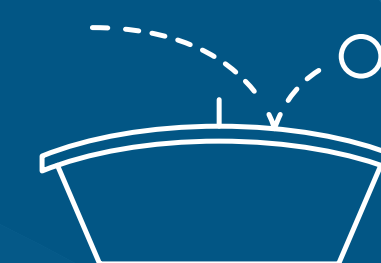
Salón de
videojuegos



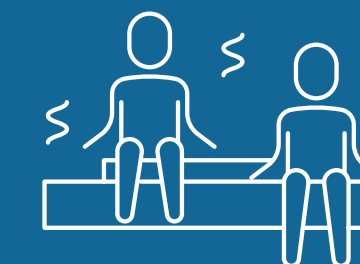
Salón de juegos
infantiles



Salón de lectura
y coworking



Zona de Teqball
descubierto



Turco



Salón de
videojuegos

Vive la experiencia gaming como nunca antes,
aventuras inmersivas y gráficos impresionantes.

*Imagen ilustrativa sujeta a cambios



Sauna

Disfruta de una sensación de **bienestar, seguridad y satisfacción** en armonía con el entorno que te rodea.



*Imagen ilustrativa sujeta a cambios

Espacios que
**TE LLENAN
DE VIDA.**



Carril de nado



Piscina lúdica
tipo spa



Piscina niños
con juegos
acuáticos



Salón de juegos
infantiles

Espacios lúdicos que enriquecen la
expresión y la creatividad.



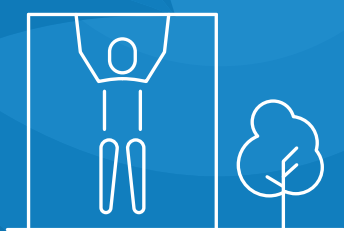


Salón de lectura
y coworking

Un ambiente tranquilo, donde las ideas
fluyen y cada página inspira.



*Imagen ilustrativa sujeta a cambios



Gimnasio
al aire libre



Londoño
Gómez

CONEXO





*Imagen ilustrativa sujeta a cambios

*Imagen ilustrativa sujeta a cambios



atlántica

Apartamentos de
71 a 82 m²*
con parqueadero y cuarto útil*

Entrégate al descanso todos los días de la semana, en un lugar que lo tiene todo para tu bienestar.

TORRE 3

PLANTA TÍPICA



ETAPA 3B

ETAPA 3A

APTO TIPO T
 Área construida: 76,28 m²*
 Área privada: 70,77 m²*

APTO TIPO S
 Área construida: 63,99 m²*
 Área privada: 58,26 m²*

APTO TIPO R
 Área construida: 71,95 m²*
 Área privada: 64,97 m²*

APTO TIPO Q
 Área construida: 60,97 m²*
 Área privada: 54,96 m²*

APTO TIPO P
 Área construida: 78,44 m²*
 Área privada: 71,33 m²*



APTO TIPO W
 Área construida: 71,88 m²*
 Área privada: 66,10 m²*

APTO TIPO X
 Área construida: 60,94 m²*
 Área privada: 55,69 m²*

APTO TIPO Y
 Área construida: 78,40 m²*
 Área privada: 72,09 m²*

APTO TIPO U
 Área construida: 75,60 m²*
 Área privada: 70,60 m²*

APTO TIPO V
 Área construida: 76,16 m²*
 Área privada: 70,22 m²*



TORRE 3B

Apartamento
Tipo S

63,99 m²*

Área construida
Área privada: 58,26 m²*





TORRE 3B

Apartamento
Tipo T

76,28 m²*

Área construida
Área privada: 70,77 m²*





TORRE 3B

Apartamento Tipo U

75,60 m²*

Área construida
Área privada: 70,60 m²*





TORRE 3B

Apartamento Tipo V

76,16 m²*

Área construida
Área privada: 70,22 m²*





TORRE 3A

Apartamento
Tipo R

71,95 m²*

Área construida
Área privada: 64,97 m²*





TORRE 3A

Apartamento
Tipo W

71,88 m²*

Área construida
Área privada: 66,10 m²*





TORRE 3A

Apartamento
Tipo X

60,94 m²*

Área construida
Área privada: 55,69 m²*



PLANTA TÍPICA



Vista Norte: Cerro Quitasol

APTO TIPO L
 Área construida: 57.70 m²*
 Área privada: 52.40 m²*

APTO TIPO K
 Área construida: 80.50 m²*
 Área privada: 74.22 m²*



Vista Occidente:
 Reserva Natural
 Piamonte

Solo 5
 Apartamentos
 por piso

APTO TIPO M
 Área construida: 80.20 m²*
 Área privada: 73.02 m²*

APTO TIPO N
 Área construida: 60.30 m²*
 Área privada: 53.60 m²*

APTO TIPO O
 Área construida: 82.45 m²*
 Área privada: 75.17 m²*

Vista Sur: Oceana y Mediterránea

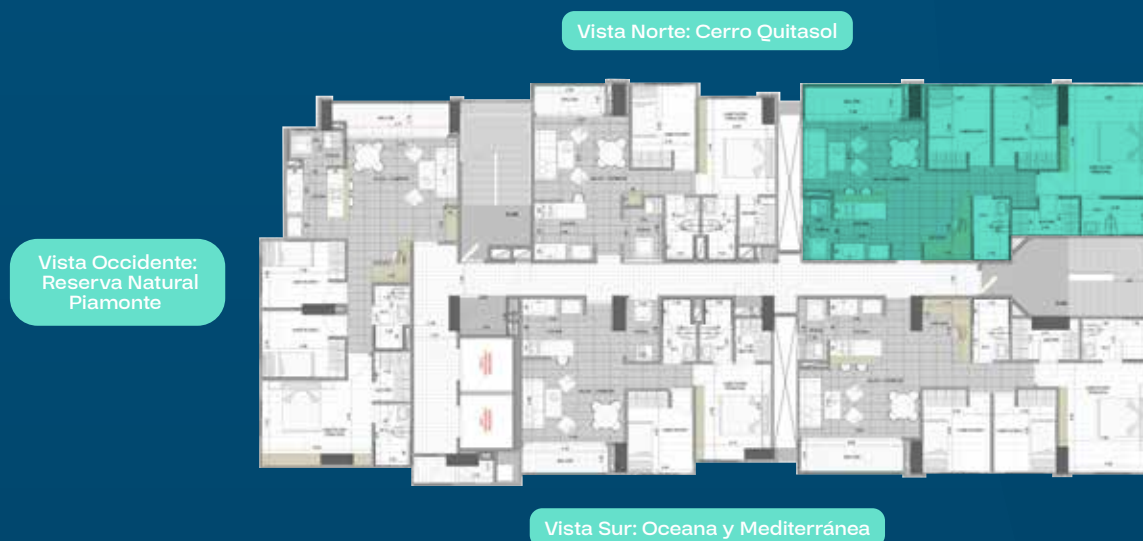


TORRE 2

Apartamento Tipo K

80.50m²*

Área construida
Área privada: 74.22 m²*





VISTA
APARTAMENTO
TIPO K

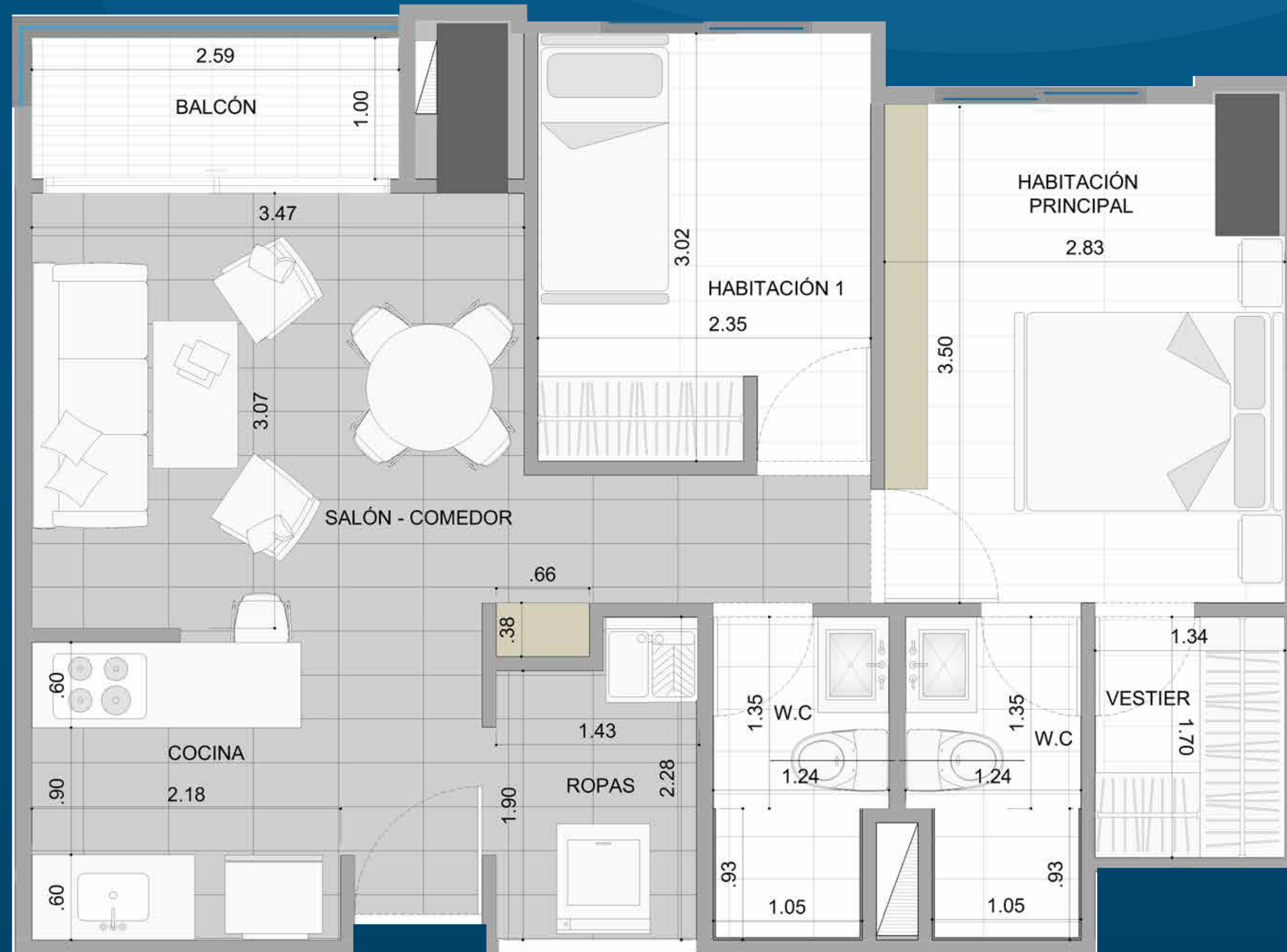


TORRE 2

Apartamento Tipo L

57.65 m²*

Área construida
Área privada: 52.40 m²*





VISTA
APARTAMENTO
TIPO L



TORRE 2

Apartamento Tipo M

80.20 m²*

Área construida
Área privada: 73.02 m²*



Vista Norte: Cerro Quitasol

Vista Occidente:
Reserva Natural
Piamonte

Vista Sur: Oceana y Mediterránea



VISTA
APARTAMENTO
TIPO M



TORRE 2

Apartamento Tipo N

60.30 m²*

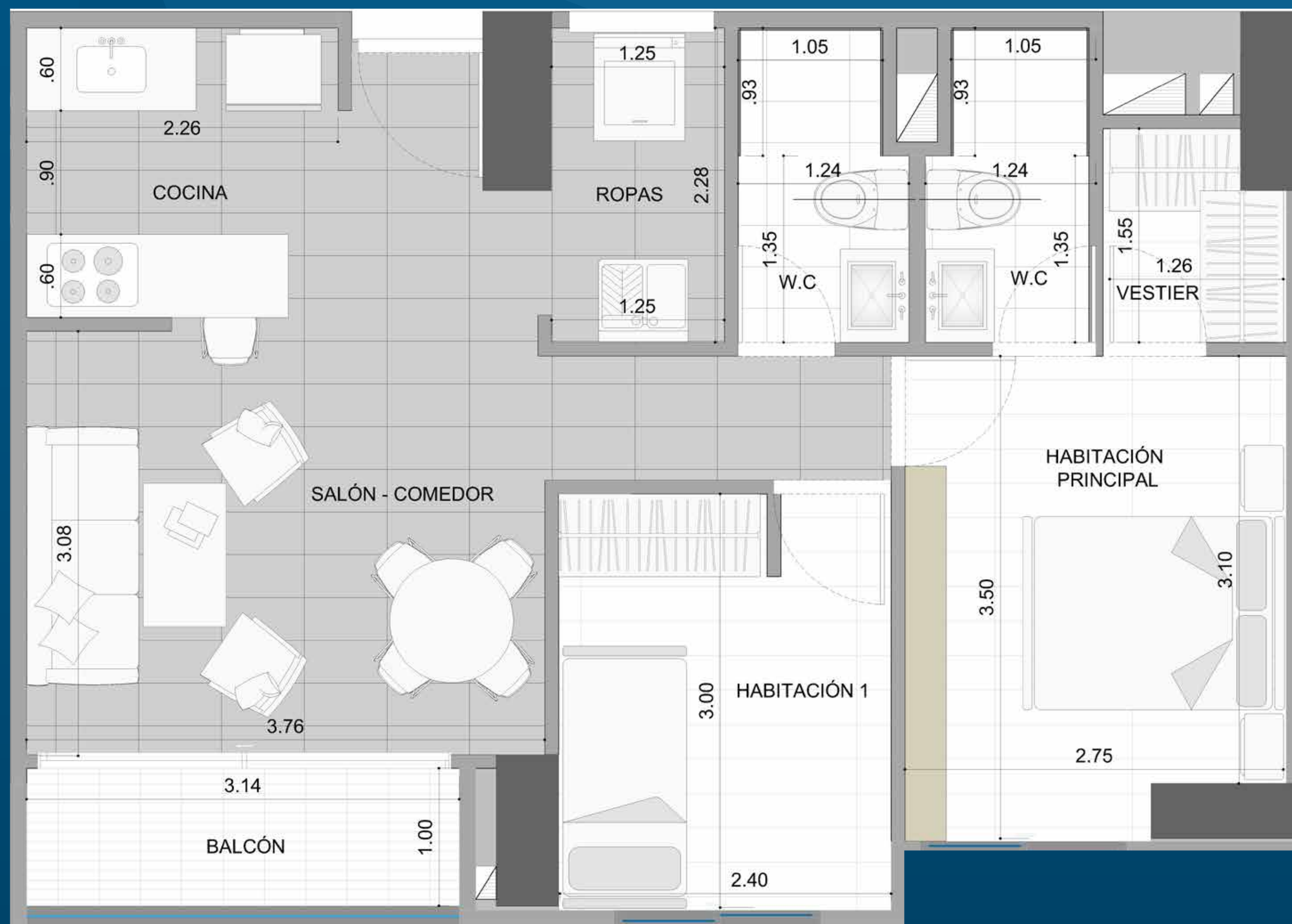
Área construida
Área privada: 53.60 m²*

Vista Norte: Cerro Quitasol

Vista Occidente:
Reserva Natural
Piamonte



Vista Sur: Oceana y Mediterránea



VISTA
APARTAMENTO
TIPO N





TORRE 2

Apartamento Tipo O

82.45 m²*

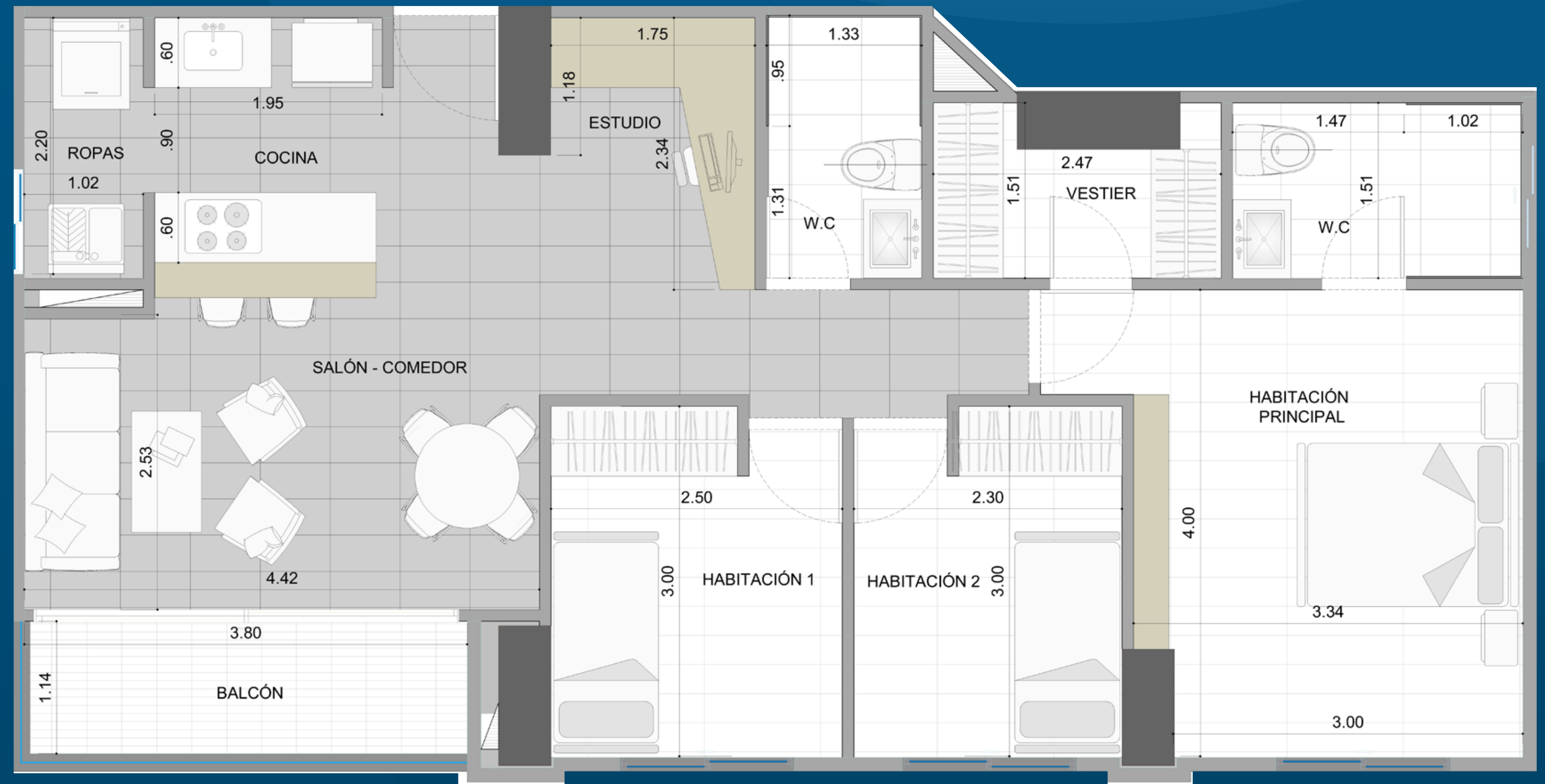
Área construida
Área privada: 75.17 m²*

Vista Norte: Cerro Quitasol



Vista Occidente:
Reserva Natural
Piamonte

Vista Sur: Oceana y Mediterránea



VISTA
APARTAMENTO
TIPO O





*Foto vista real



 **318 549 0619**



 Google Maps

 atlantica@londonogomez.com

 *Ciudad Fabricato - Bello*
 londonogomez.com

Proyecto desarrollado por etapas. Esta pieza publicitaria es ilustrativa, contiene elementos de apreciación estética que son interpretación del artífice y no comprometen a la sociedad promotora, podrá tener variaciones en diseños y áreas posteriores a su publicación sin previo aviso. ***Áreas aproximadas. *Ahorros aproximados.** Especificaciones más detalladas en la página www.londonogomez.com. **Fecha de publicación: Junio 2026.**



CONEXO

